

# *Barrierefrei oder nicht? Die Plattform MobileMenschen als Beitrag zur Mobilitätssicherung*

DECOMM, 10.11.2017

Emily Swatzina, ivm GmbH



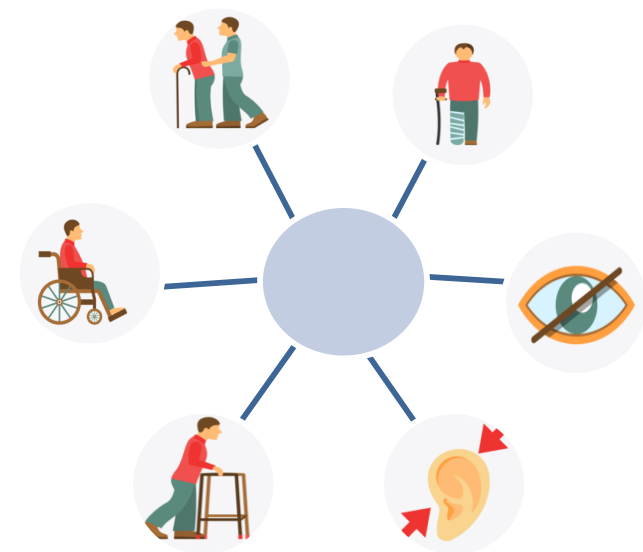
Integriertes Verkehrs- und  
Mobilitätsmanagement  
Region Frankfurt RheinMain



# Ausgangssituation

## Einschränkungen in der Mobilität

- 13% der Bevölkerung durch gesundheitliche Einschränkungen in Mobilität beeinträchtigt
- Gründe dafür sind u.a.:
  - Seh-, Geh- oder Hörbehinderungen
  - altersbedingte Einschränkungen
  - temporäre Beeinträchtigungen
- aktuell über 623.000 Schwerbehinderte in Hessen
- 1,3 Mio. Menschen sind älter als 65 Jahre; Tendenz steigend



# Plattform MobileMenschen

## Was ist MobileMenschen?

- **Internetplattform** zur Unterstützung und Förderung der Mobilität mobilitätseingeschränkter Menschen in Hessen und Rheinland-Pfalz
- Einschätzung **Erreichbarkeit und Zugänglichkeit** öffentlicher und privater Gebäude
- **Zielgruppe**: Menschen mit Geh-, Seh- oder Hörbehinderung, die dauerhaft oder temporär in ihrer Mobilität eingeschränkt sind.



# Plattform MobileMenschen

## Zielsetzung

- **gemeindeübergreifendes Angebot** zur Bündelung von Informationen zur Barrierefreiheit auf einer Webseite
- Detaillierte Beschreibung der Örtlichkeit erlaubt Beurteilung **individueller Anforderungen**
  - Hilfe im Alltag
  - Förderung der Eigenständigkeit
  - Unterstützung der selbständigen Mobilität



# www.MobileMenschen.de

## Aufbau der Seite

Zielgruppe: Barrierefrei: Qualitätsgesichert: Kategorien: 12 ausgewählt

Über uns Datenschutz Kontakt Profil Abmelden

### mobile & Menschen

BARRIEREFREI IN RHEINMAIN

#### Suche Ortspunkte

Name

und/oder

Gelnhausen

#### Einstellungen

Schriftgröße: 100% 150% 200%

Kontrast: normal hoch

#### Statistik

Insgesamt 222620 Ortspunkte in Hessen und Rheinland-Pfalz erfasst, davon sind 22279 barrierefrei erreichbar. (Stand: 30.09.2016 13:59)

+ Statistik der zentrierten Kommune anzeigen

**Ausgezeichnet mit dem hessischen Gesundheitspreis**

**Kreisverwaltung - Main-Kinzig-Forum - Gebäude A**  
Öffentliches Gebäude  
Barbarossastraße 22-24, 63571 Gelnhausen  
Webseite: www.mkk.de  
Telefonnummer: 06051 - 85 - 0  
Beschreibung: Kreisverwaltung des Main-Kinzig-Kreises

Barrierefrei für Gehbehinderte: ja

**Detailinformation**  
**Ortspunkt bearbeiten**

# www.MobileMenschen.de

## Aufbau der Seite

Zielgruppe: Barrierefrei: Qualitätsgesichert: Kategorien: 12 ausgewählt
Über uns Datenschutz Kontakt Login

mobile & Menschen

BARRIEREFREI IN RHEINMAIN

Suche Ortschaften

Name

und/oder

Strasse Hausnr, PLZ Ort

Einstellungen

Schriftgröße:

100% 150% 200%

Kontrast: normal hoch

Statistik

Insgesamt 222620 Ortschaften in Hessen und Rheinland-Pfalz erfasst, davon sind 22279 barrierefrei erreichbar. (Stand: 30.09.2016 14:10)

+ Statistik der zentrierten Kommune anzeigen

Ausgezeichnet mit dem hessischen Gesundheitspreis

Kreisverwaltung - Main-Kinzig-Forum - Gebäude A

Öffentliches Gebäude  
Barbarossastraße 22-24, 63571 Gelnhausen  
Webseite: www.mkk.de  
Telefonnummer: 06051 - 85 - 0  
Beschreibung: Kreisverwaltung des Main-Kinzig-Kreises

Barrierefrei für Gehbehinderte: ja

[Detailinformation](#)  
[Ortspunkt bearbeiten](#)

Detailansicht für Ortspunkt "Kreisverwaltung - Main-Kinzig-Forum - Gebäude A"

- Kerndaten	
Name	Kreisverwaltung - Main-Kinzig-Forum - Gebäude A
Beschreibung	Kreisverwaltung des Main-Kinzig-Kreises
Kategorie	Öffentliches Gebäude
Straße	Barbarossastraße
Hausnummer	22-24
Postleitzahl	63571
Ort	Gelnhausen
Längengrad	9.197294781445267
Breitengrad	50.2010911554465
Webadresse	www.mkk.de
Kontakt Ansprechpartner	Empfang Bürgerportal

- Zugang	
Anzahl Behindertenstellplätze	0
Zugang mit Stufe	nein
Rampe vorhanden	ja
Barrierefreier Nebeneingang vorhanden	ja

- Eingangstüre	
Haustürbreite	210
Tür öffnet automatisch	automatisch
Tür öffnet nach außen/innen	nach außen
Klingel vorhanden	nein
Gegensprechanlage vorhanden	ja
Beschaffenheit Weg/Oberfläche Eingangsbereich	Plattenbelag Letzlinien bis Infotheke

- Aufzug	
Aufzug vorhanden	nein
Aufzugstürbreite	90
Akustische Ansage	ja
Tastenfeld ertastbar	ja
Anordnung der Bedienelemente	s
Höchstes Bedienelement	1
Information ertastbar	nein
Akustischer Notruf	ja
Kabinenlänge	1
Kabinenbreite	1

- Innenraum	
Räume im Erdgeschoss	nein
Räume in Etage	EG, 1. OG, 2. OG, 3. OG, 4. OG
Kontrastierende Treppenstufen	nein
Räume stufenfrei	ja
Treppengeländer vorhanden	einseitig
Türbreiten	93
Ausreichend Bewegungsraum vor den Türen	ja
Taktile Führung zum Tresen	ja
Tresen an einer Stelle abgesenkt	nein
Freie Stellfläche für Rollstuhl/Kinderwagen	ja
Mindestflurbreite in cm	178
Flur, Gang ist kontrastreich gestaket	ja
Türschwellen nicht höher als 2cm	ja

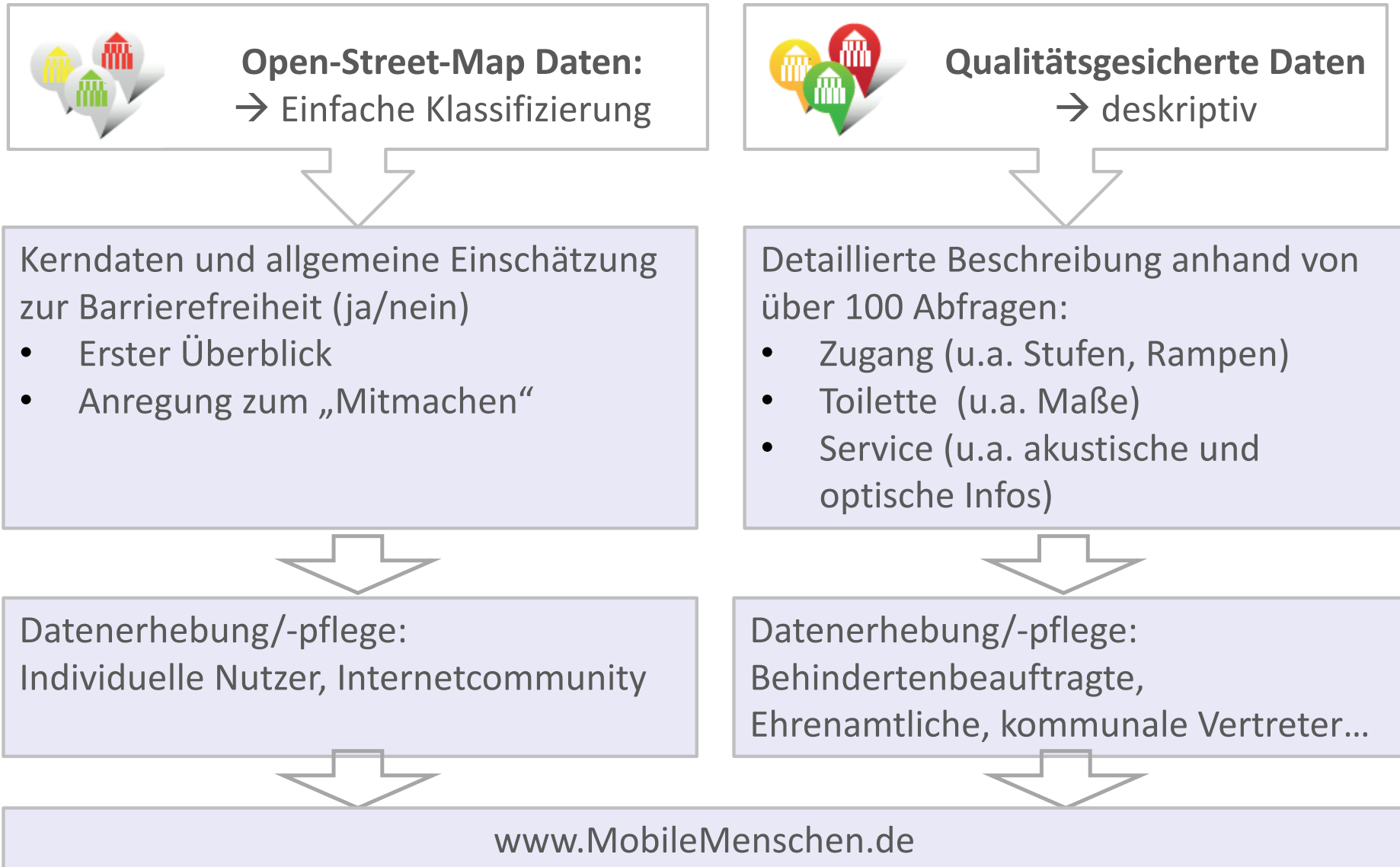
- Service	
Webseite für Service	www.mkk.de
akustische Informationen	ja
Beschreibung zu akustischen Informationen	Es werden Hilfsmittel für Hörgeschädigte bereitgestellt. Im Barbarossasaal gibt es eine Hörschleife
optische Informationen vorhanden	ja
Beschreibung zu den optischen Informationen	Informationen in Großdruck, großer Monitor im Bürgerportal
ertastbare Informationen	teilweise
Information zu ertastbaren Informationen	Stockwerksanzeige kann am Treppengeländer ertastet werden. Teilweise Informationen in Brailleschrift.
Mitführen von Führ- und Begleithunden	erlaubt
Bemerkungen	Menschen mit Behinderung wird am Empfangstresen des Bürgerportals weitergeholfen.

10.11.2017

MobileMenschen

# Plattform Mobile Menschen

## Datengrundlage



# Plattform Mobile Menschen in Zahlen

Kronberg: 320

30.500 Qualitätsgesicherte POIs

239.000 Ortspunkte

1.350 barrierefrei bzw. eingeschränkt barrierefreie

Main-Kinzig-Kreis: 1.870

Darmstadt: 100 25.000 RMV-Haltestellen

Mainz: 470



## Beispiel Main-Kinzig-Kreis

### Best practice

- Übernahme von 1.400 POIs aus bestehender Datenbank in 2016
- **Behindertenrat koordiniert** Arbeit im Kreis und mit den Kommunen
- Nutzung vorhandener Netzwerke
- **Zusammenarbeit mit Jobcenter** → Erhebung und Dateneingabe durch Bezieher von Arbeitslosengeld II

- **„Kümmerer“ übernimmt örtliche Koordination und Kommunikation**
- **Bereitstellung von Daten und Informationen**
- **Nutzung vorhandener Netzwerke**

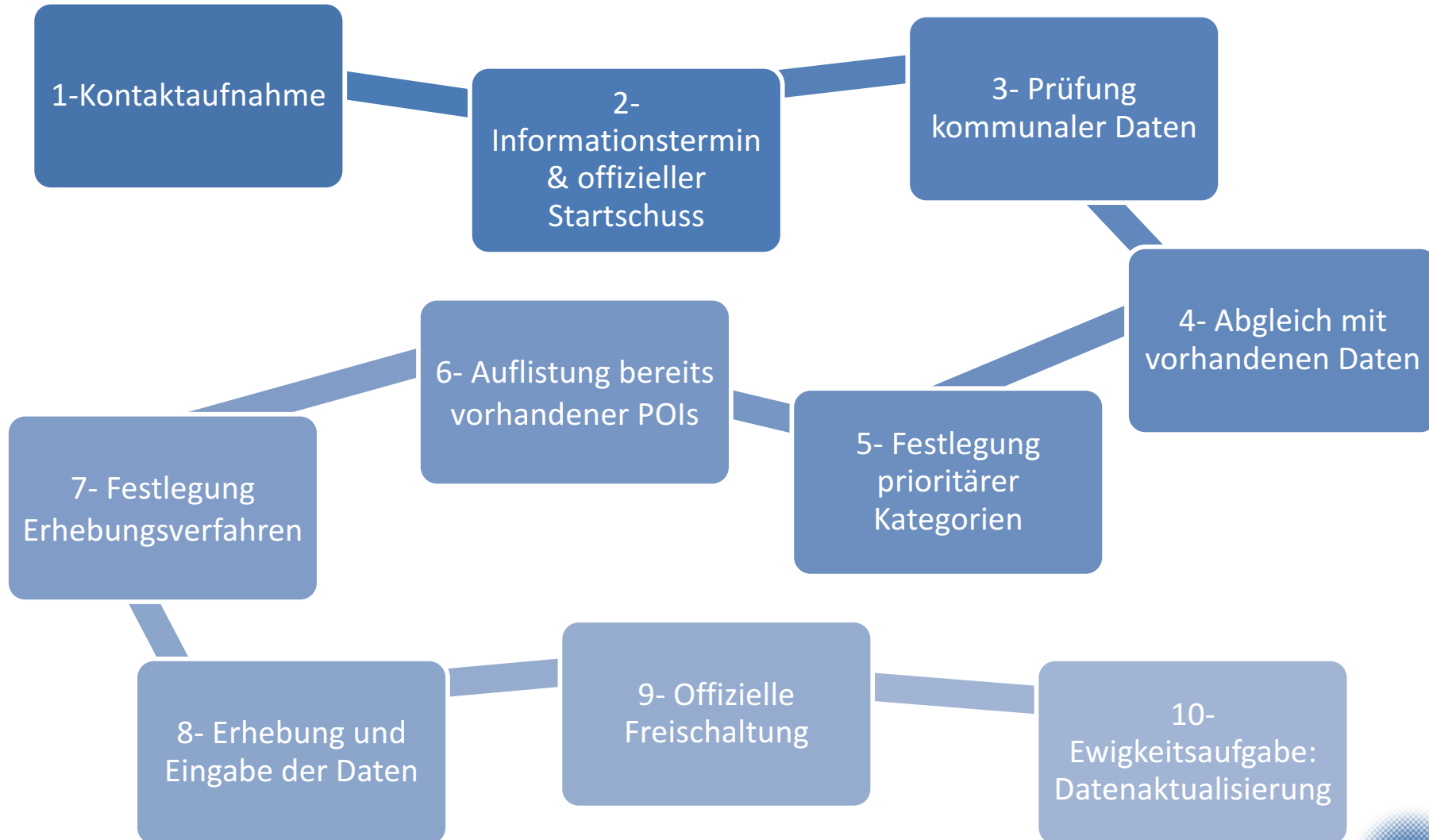
# Plattform Mobile Menschen

## Ausweitung

- **Systematisierung** zur Aufnahme weiterer Kreise und Kommunen
- Ziel: Erfassung aller **öffentlichen Einrichtungen**
- ivm liefert Konzeption und Projektrahmen für Einbindung und Erhebung lokaler Informationen
  - „**10-Punkte-Plan**“ als Leitfaden
- Projektteam der ivm:
  - unterstützt bei der Entwicklung eines Erhebungskonzeptes
  - schult beteiligte Akteure
  - bietet technische Unterstützung

# 10 Punkte Plan

## Exemplarisches Vorgehen



# Plattform Mobile Menschen

## Vorteile auf einen Blick

### Nutzung vorhandener Plattform

- Betrieb und technische Betreuung durch ivm

### Bundeslandweite Auskunftsplattform

- Informationen über Kommunen- und Kreisgrenzen hinweg

### Einrichtung verschiedener Zugänge und Rollen

- Dateneingaben und –aktualisierungen lassen sich aufteilen

### Anpassung von Daten und Informationen jederzeit möglich

- garantiert hohe Aktualität

### Geschlossener Bereich für lokale Experten

- Hoheit über Daten bleibt erhalten

# MobileMenschen

## Ausblick...



## Kontakt

**M.Sc. Emily Swatzina**

ivm GmbH

Bessie-Coleman-Str. 7

60549 Frankfurt am Main

Tel. +49 (0) 69 – 66 07 59 42

Fax.+49 (0) 69 – 66 07 59 90

E-Mail: [e.swatzina@ivm-rheinmain.de](mailto:e.swatzina@ivm-rheinmain.de)

[www.mobilemenschen.de](http://www.mobilemenschen.de)

[mobilemenschen@ivm-rheinmain.de](mailto:mobilemenschen@ivm-rheinmain.de)

