



Bundesinstitut  
für Bau-, Stadt- und  
Raumforschung

im Bundesamt für Bauwesen  
und Raumordnung



# Ländlich gleich peripher?

## Raumstrukturen in Deutschland und ihre Bedeutung für Mobilitätsfragen

Antonia Milbert

DECOMM 2017

**Was ist der ländliche Raum?**

**Ist ländlich das gleiche wie peripher?**

**Welche Raumkategorien sind bedeutsam für  
Mobilitätsfragen?**

**Wie unterscheiden sich ländliche von städtischen und  
periphere von zentralen Räumen hinsichtlich ausgewählter  
mobilitätsrelevanter Indikatoren?**

# Was ist der ländliche Raum?

Gerhard Henkel (1995):

Ländlicher Raum, komplexer Begriff, der stark dem Wandel unterliegt und kaum durch eine allgemeingültige Definition fassbar ist.

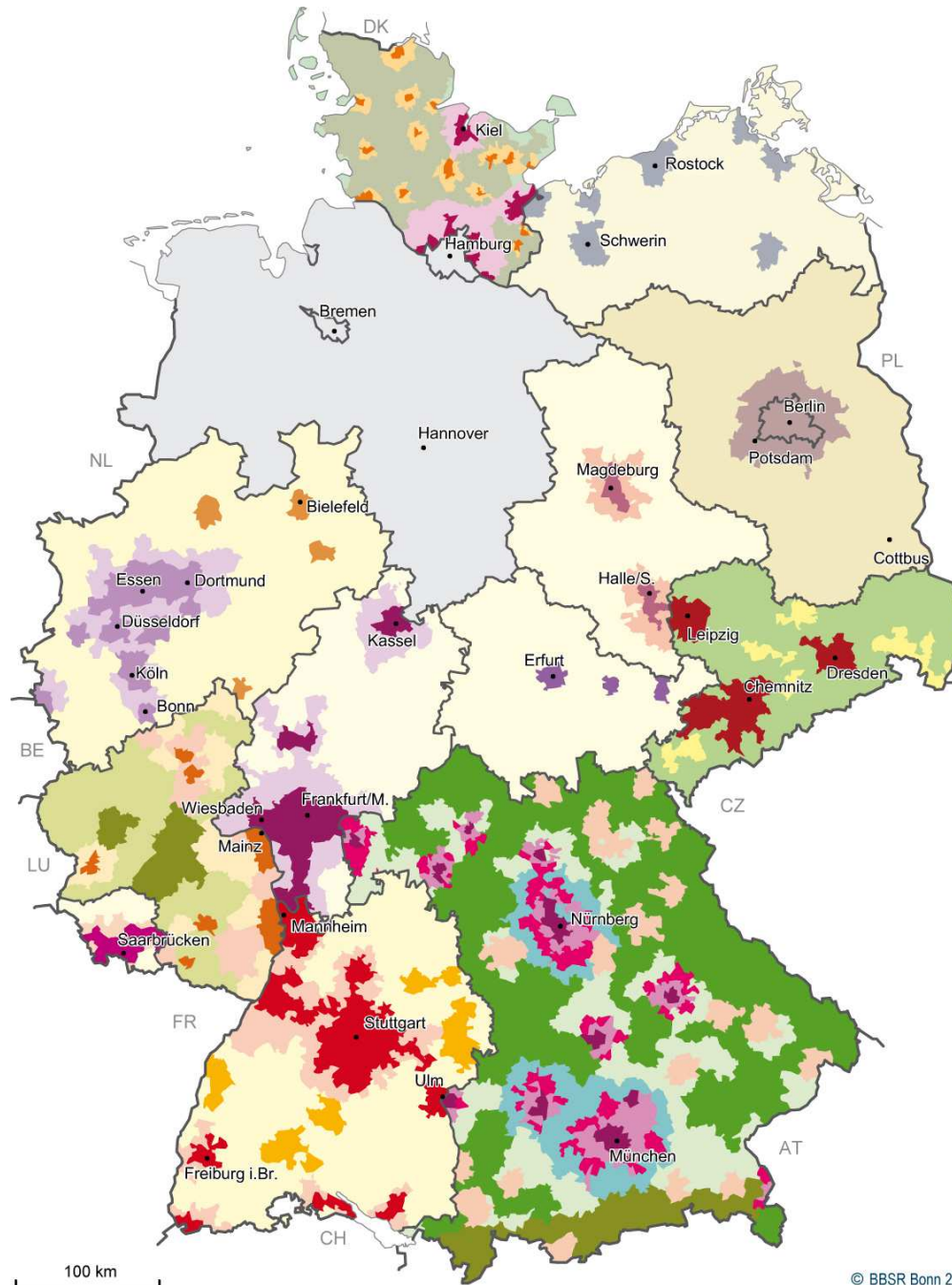
...In der Raumordnung wird der ländliche Raum meist als "Restgröße" angesehen, als Gebiet, das weder Verdichtungsraum noch Randzone eines Verdichtungsraumes ist und in diesem Sinne im Ggs. zum städtischen bzw. urbanen Raum steht.

... aufgrund der tief greifenden Veränderungen der Erwerbsstruktur und der hochtourigen Mobilität der letzten Jahrzehnte ist eine Abgrenzung des zunehmenden Stadt-Land-Kontinuums kaum mehr möglich.

...Die Unterschiede innerhalb der Gebietskategorie "ländlicher Raum" sind enorm, der ländliche Raum im bevölkerungsarmen Mecklenburg-Vorpommern ist ein ganz anderer als im zuzugsstarken Bodenseegebiet.

...Sieht man den ländlichen Raum nicht durch die städtische Brille, so ist er - knapp und positiv formuliert - ein **naturnaher**, von einer **immer noch vorhandenen Land- und Forstwirtschaft geprägter Siedlungs- und Landschaftsraum** mit **geringer Bevölkerungs- und Bebauungsdichte** sowie **niedriger Zentralität der Orte**, aber **höherer Dichte der zwischenmenschlichen Beziehungen**.

# Raumkategorien der Landesplanung



## Berlin-Brandenburg

- Stadt-Umland-Zusammenhang von Berlin und Potsdam
- Weiterer Metropolitanraum

## Mecklenburg-Vorpommern

- Stadt-Umland-Räume
- Ländliche Räume

## Thüringen

- Kernstadt des Verdichtungsraums
- Ländlicher Raum

## Hessen

- Verdichtungsraum (Bestandteil des Ordnungsraumes)
- Ordnungsraum
- Ländliche Räume

## Saarland

- Kernzone des Verdichtungsraumes
- Randzone des Verdichtungsraumes
- Ländlicher Raum

## Sachsen-Anhalt

- Verdichtungsraum
- Verdichtungsraum umgebender Raum
- Ländlicher Raum

## Sachsen

- Verdichtungsraum
- Verdichteter Bereich im ländlichen Raum
- Ländlicher Raum

## Rheinland-Pfalz

- Verdichtungsräume - Hoch verdichtete Bereiche
- Verdichtungsräume - Verdichtete Bereiche mit konzentrierter Siedlungsstruktur
- Verdichtungsräume - Verdichtete Bereiche mit disperser Siedlungsstruktur
- Ländliche Räume - Ländliche Bereiche mit konzentrierter Siedlungsstruktur
- Ländliche Räume - Ländliche Bereiche mit disperser Siedlungsstruktur

## Nordrhein-Westfalen

- Ballungkerne
- Ballungsrandzone
- Solitäre Verdichtungsgebiete
- Gebiete mit überwiegend ländlicher Raumstruktur

## Schleswig-Holstein

- Verdichtungsräume
- übrige Ordnungsräume
- Kernstädte der SUB
- Stadt-Umland-Bereiche im ländlichen Raum (SUB)
- Übrige ländliche Räume
- Ordnungsräume für Tourismus und Erholung

## Baden-Württemberg

- Verdichtungsräume
- Randzonen um die Verdichtungsräume
- Verdichtungsgebiete im ländlichen Raum
- Ländlicher Raum im engeren Sinne

## Bayern

- Kernstadt des Verdichtungsraumes
- Stadt-Umland-Bereich im Verdichtungsraum
- Äußere Verdichtungszone
- Stadt-Umland-Bereich im ländlichen Raum
- Allgemeiner ländlicher Raum
- Ländlicher Teilraum im Umfeld der großen Verdichtungsräume
- Ländlicher Teilraum, dessen Entwicklung in besonderem Maße gestärkt werden soll
- Alpengebiet

100 km

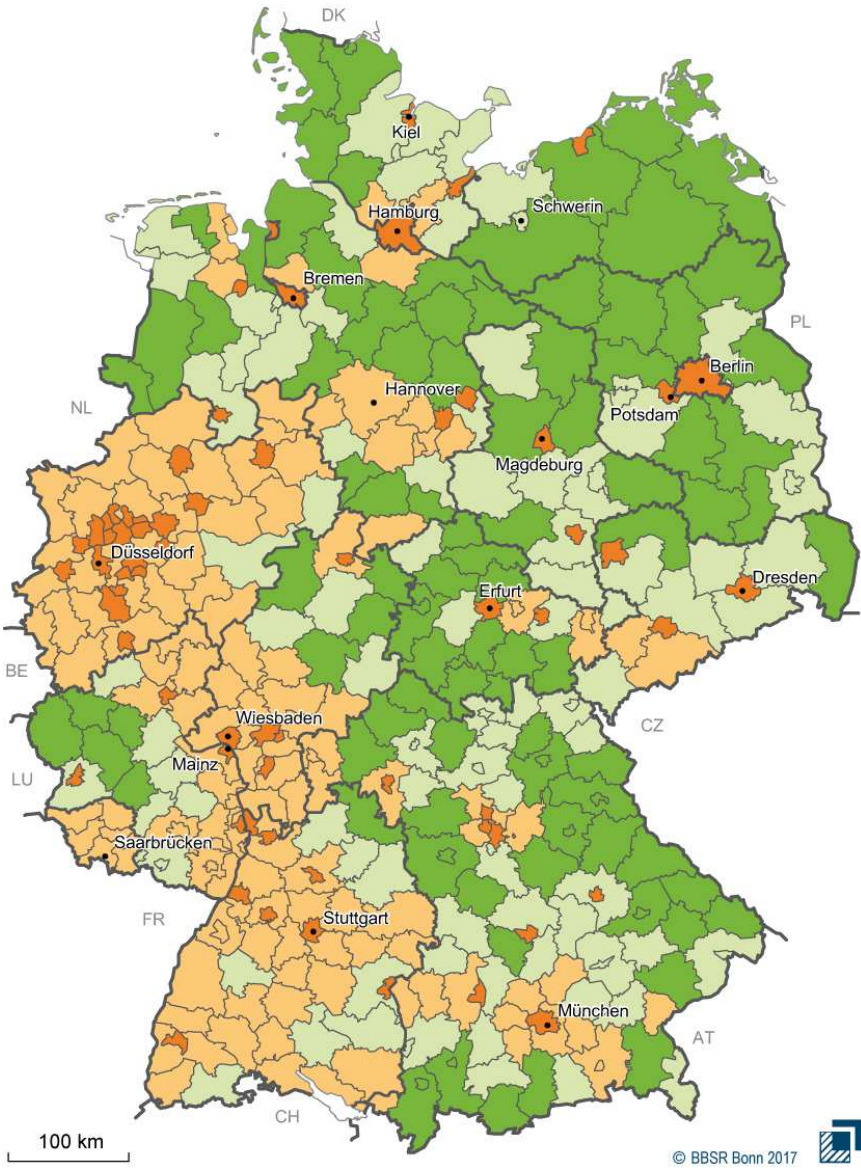
© BBSR Bonn 2011

Datenbasis: Pläne und Programme der Länder,  
Stand: 30.06.2010  
Geometrische Grundlage: BKG, Gemeinden, 31.12.2008



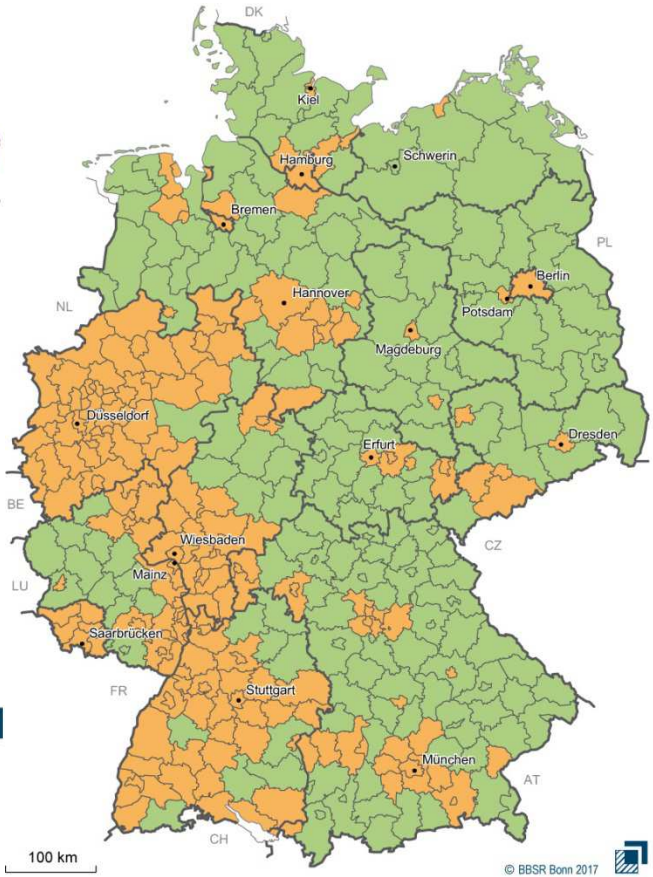
**Siedlungsstrukturelle  
Kreistypen 2015**

- Kreisfreie Großstädte
- Städtische Kreise
- Ländliche Kreise mit Verdichtungsansätzen
- Dünn besiedelte ländliche Kreise



**Städtische und ländliche  
Räume in Deutschland**

- Städtischer Raum
- Ländlicher Raum
- Grenzen der Stadt- und Landkreise



Datenbasis: Laufende Raumbeobachtung des BBSR  
Geometrische Grundlage: BKG, Kreise, 31.12.2015  
Bearbeitung: A. Milbert

### Typen ländlicher Räume

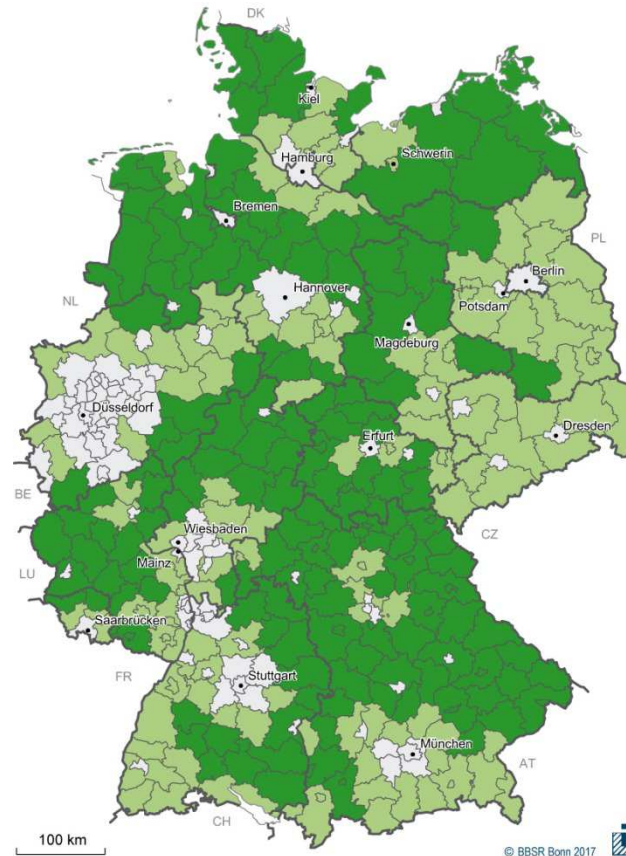
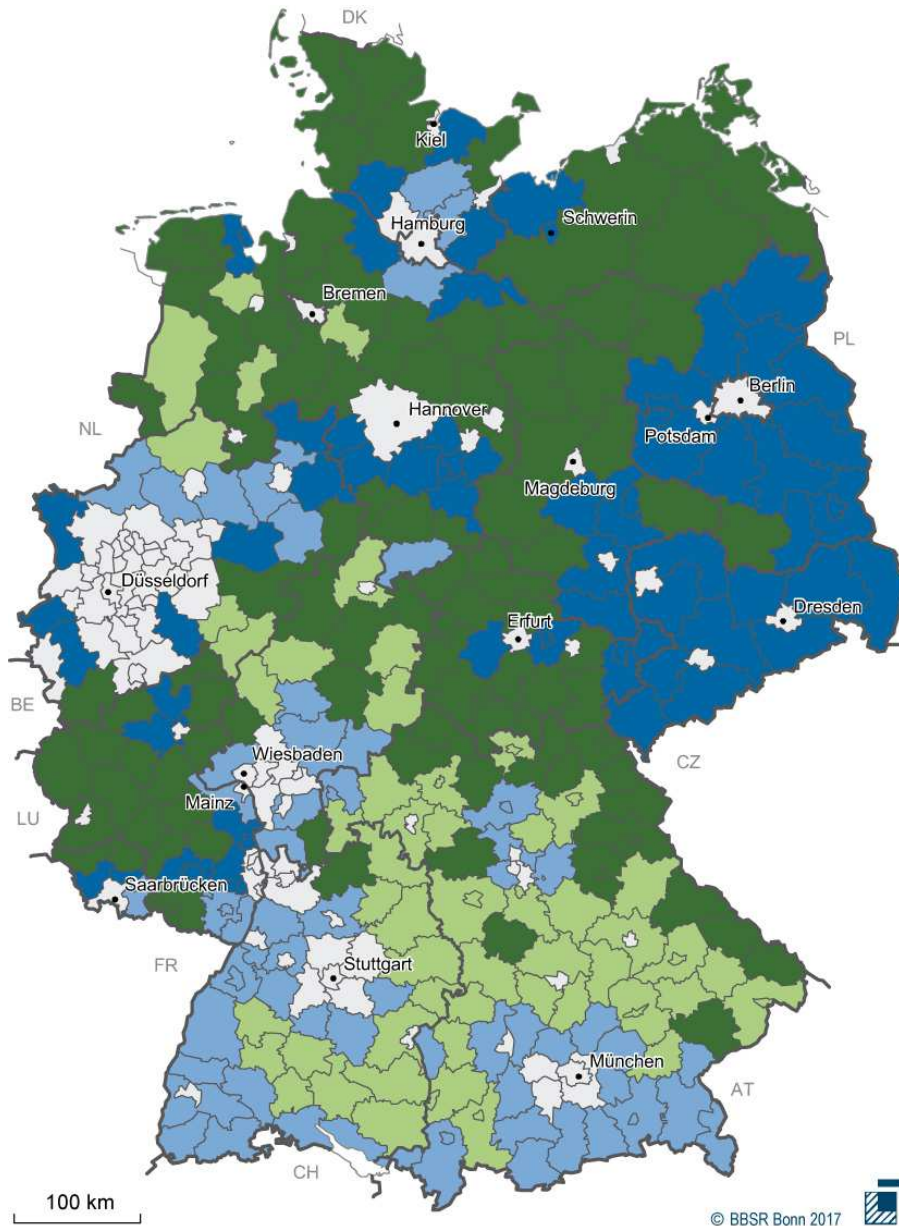
Zweidimensionale Typisierung über die Merkmale "Ländlichkeit" und "sozio-ökonomische Lage" des Thünen-Instituts 2011-2016

- sehr ländlich / gute sozioökonomische Lage
- sehr ländlich / weniger gute sozioökonomische Lage
- weniger ländlich / weniger gute sozioökonomische Lage
- weniger ländlich / gute sozioökonomische Lage
- nicht-ländliche Kreise

### Typen ländlicher Räume




Zusammengefasster Typ des Thünen-Instituts 2011-2016

- sehr ländlich
- eher ländlich
- nicht ländlich






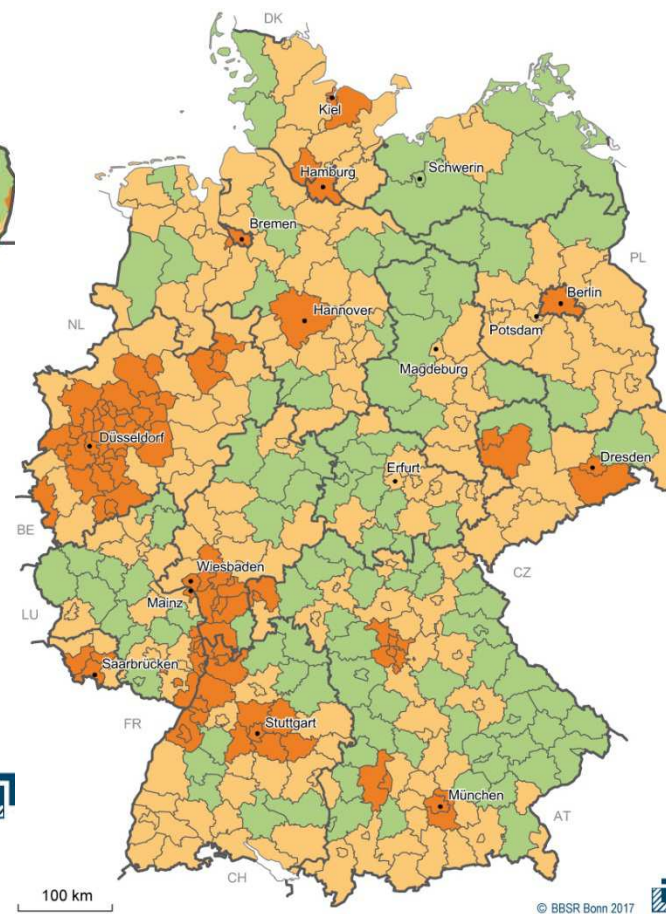
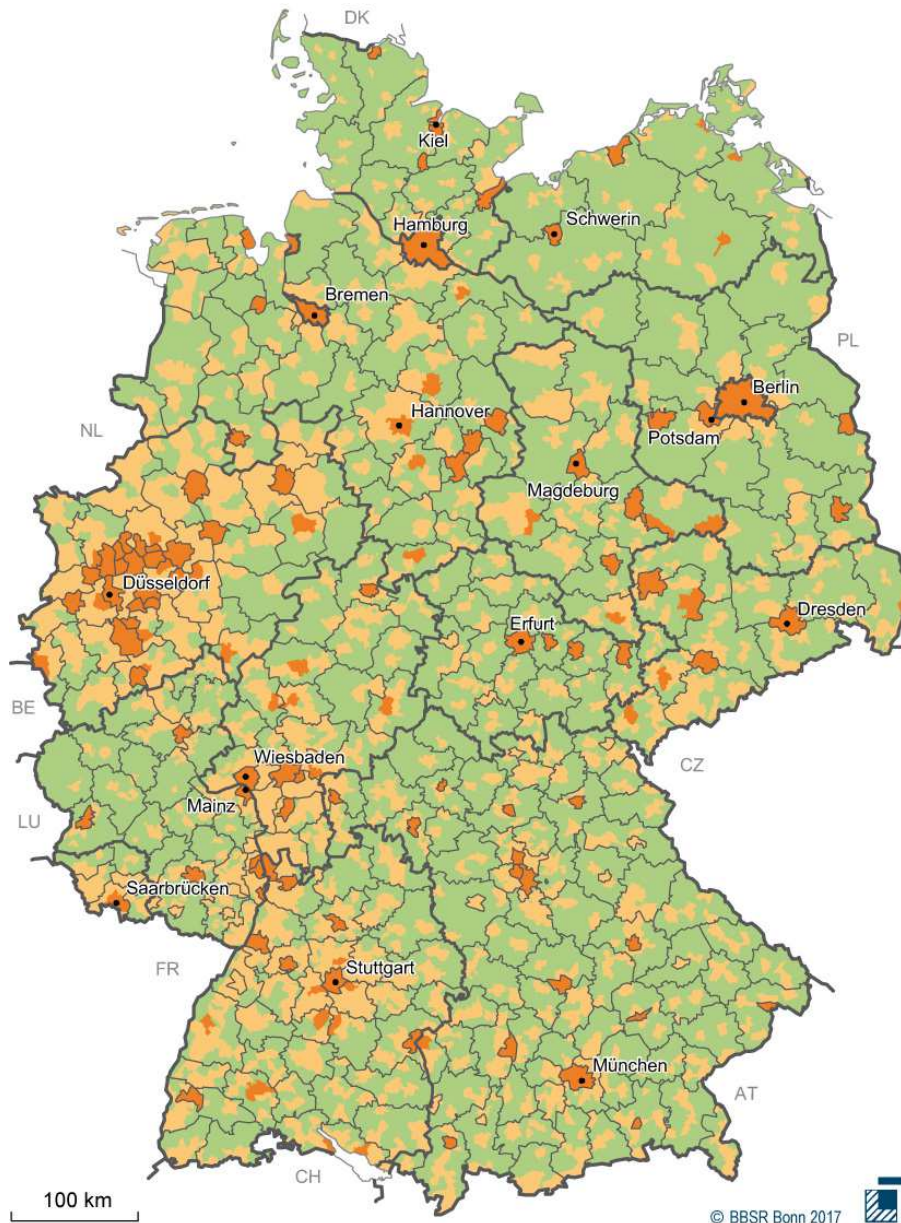


**Urbanisierungsgrad  
Degree of Urbanisation (Eurostat)**

-  städtisch / dicht besiedelt
-  halbstädtisch / mittlere Besiedlungsdichte
-  ländlich / gering besiedelt

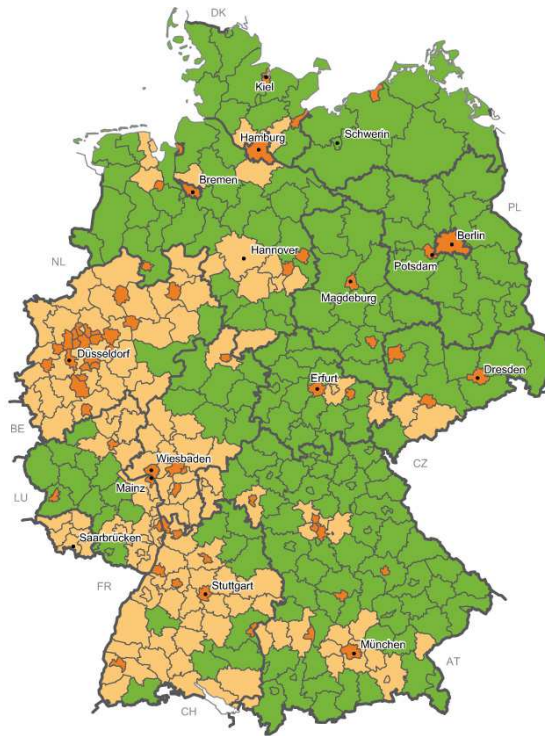
**Stadt/Land-Typology  
(Eurostat)**

-  überwiegend städtisch /  
predominantly urban
-  intermediär / intermediate
-  überwiegend ländlich /  
predominantly rural



Datenbasis: Eurostat,  
Geometrische Grundlage: Kreise (generalisiert),  
31.12.2015 © GeoBasis-DE/BKG  
Bearbeitung: A. Milbert



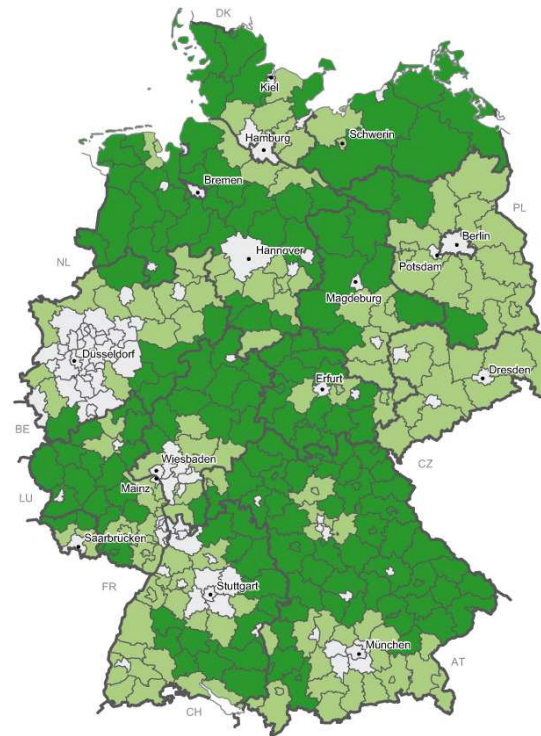


**Städtische und ländliche Räume in Deutschland (BBSR)**

- Städtischer Raum
- dar. kreisfreie Großstädte
- Ländlicher Raum

Datenbasis: Laufende Raumbeobachtung des BBSR, Thünen-Institut, Eurostat, Geometrische Grundlage: Kreise (generalisiert), 31.12.2015 © GeoBasis-DE/BKG  
 Bearbeitung: A. Milbert

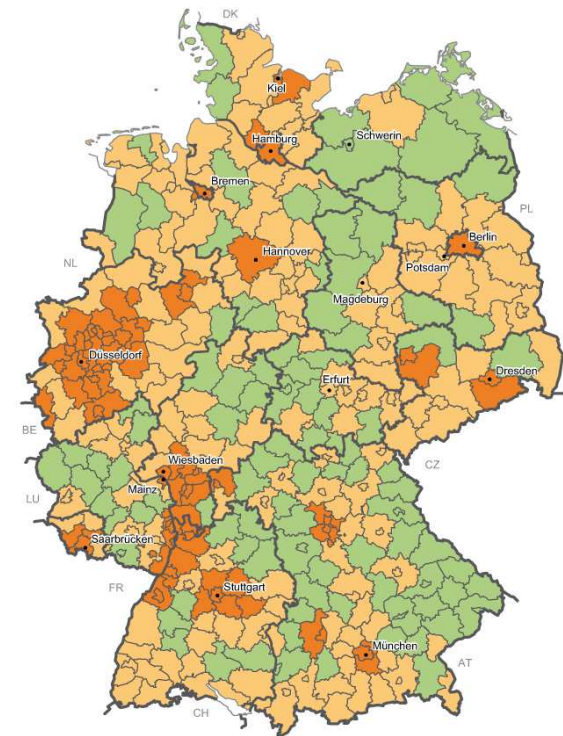
- Einwohnerdichte
- Anteil Einwohner in Groß- und Mittelstädten



**Typen ländlicher Räume  
 Zusammengefasster Typ (Thünen-Institut)**

- sehr ländlich
- eher ländlich
- nicht ländlich

- Siedlungsdichte
- Land- u. forstwirtschaftliche Fläche
- Ein- u. Zweifamilienhäuser
- Bevölkerungspotenzial
- Erreichbarkeit



**Stadt/Land-Typology (Eurostat)**

- überwiegend städtisch
- intermediär
- überwiegend ländlich

- Anteil Bevölkerung in ländlichen Clustern
- Vorhandensein von größeren Städten



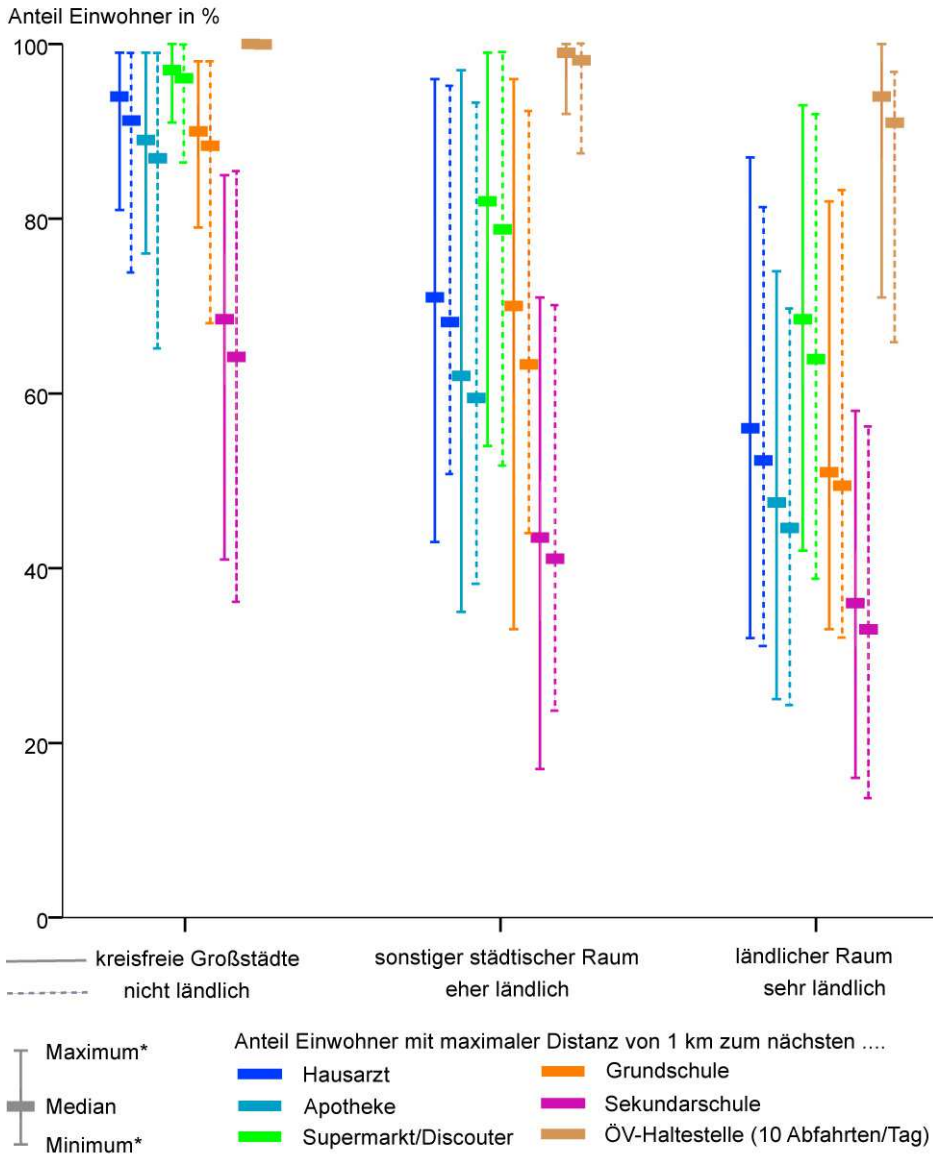
Städtischer/Ländlicher Raum (BBSR)			Typen ländlicher Räume (Thünen-Institut)			Stadt/Land-Gliederung (Eurostat)		
Fläche 2015			Fläche 2015			Fläche 2015		
km <sup>2</sup>	%		km <sup>2</sup>	%		km <sup>2</sup>	%	
kreisfreie Großstädte	11.996	3,4	nicht ländlich	31.084	8,7	überwiegend städtisch	41.895	11,7
Sonstiger städtischer Raum	113.332	31,7	eher ländlich	129.425	36,2	intermediär	176.179	49,3
Ländlicher Raum	244.037	68,3	sehr ländlich	196.859	55,1	überwiegend ländlich	139.294	39,0
Bevölkerung 2015			Bevölkerung 2015			Bevölkerung 2015		
absolut	%		absolut	%		absolut	%	
kreisfreie Großstädte	23.827.945	29,0	nicht ländlich	35.374.164	43,0	überwiegend städtisch	35.592.463	43,3
Sonstiger städtischer Raum	32.050.974	39,0	eher ländlich	24.707.483	30,1	intermediär	33.511.836	40,8
Ländlicher Raum	26.296.765	32,0	sehr ländlich	22.094.037	26,9	überwiegend ländlich	13.071.385	15,9

Städtischer/Ländlicher Raum (BBSR)				Typen ländlicher Räume (Thünen-Institut)				Stadt/Land-Gliederung (Eurostat)			
Siedlungsdichte in E./km <sup>2</sup>			Siedlungsdichte in E./km <sup>2</sup>			Siedlungsdichte in E./km <sup>2</sup>					
2000	2015	Differenz	2000	2015	Differenz	2000	2015	Differenz			
kreisfreie Großstädte	3904	3904	0	nicht ländlich	3388	3305	-84	überwiegend städtisch	3165	3056	-109
Sonstiger städtischer Raum	2036	1867	-169	eher ländlich	1696	1470	-225	intermediär	1615	1427	-188
Ländlicher Raum	1210	1019	-191	sehr ländlich	1183	1025	-158	überwiegend ländlich	1113	938	-176
PKW je 1.000 Einwohner			PKW je 1.000 Einwohner			PKW je 1.000 Einwohner					
2000	2015	Differenz	2000	2015	Differenz	2000	2015	Differenz			
kreisfreie Großstädte	467	440	-26	nicht ländlich	492	483	-9	überwiegend städtisch	500	496	-4
Sonstiger städtischer Raum	547	580	34	eher ländlich	540	576	36	intermediär	533	566	33
Ländlicher Raum	534	581	47	sehr ländlich	542	591	49	überwiegend ländlich	541	593	52



	Städtischer/Ländlicher Raum (BBSR)			Typen ländlicher Räume (Thünen-Institut)			Stadt/Land-Gliederung (Eurostat)		
	kreisfreie Groß- städte	Sonstiger städtischer Raum	Ländlicher Raum	nicht ländlich	eher ländlich	sehr ländlich	überw. städtisch	inter- mediär	überw. ländlich
<b>Erreichbarkeiten im MIV in Minuten</b>									
Bundesautobahn	7,1	12,9	19,5	8,0	15,4	19,8	9,5	15,4	21,7
intern. Flughafen	30,3	46,8	68,0	31,8	50,5	72,0	34,2	55,8	74,9
Fernbahnhof	4,6	25,3	32,6	14,5	28,3	32,9	17,1	29,4	33,6
Oberzentrum	2,0	27,6	38,6	15,3	32,0	38,8	20,7	31,5	41,8
<b>Anteil Bevölkerung mit fußläufiger Entfernung zum nächsten... in %</b>									
Hausarzt	93,3	73,3	57,5	90,0	67,1	56,2	87,9	67,4	53,3
Apotheke	90,1	66,4	49,0	86,0	59,1	48,1	83,8	59,5	45,0
Supermarkt/Discounter	97,2	83,6	68,1	95,2	78,4	67,1	93,9	77,8	63,8
Grundschule	90,9	72,0	53,5	87,5	64,1	54,4	85,5	64,6	51,5
Sekundarschule	71,5	43,8	36,8	64,4	41,1	35,5	61,7	42,3	35,5
ÖPNV-Haltestelle mit mind. 10 Abfahrten pro Tag	100,0	97,2	90,9	99,6	95,6	90,6	99,3	95,2	88,8

### Nahversorgung in Kreisen des ländlichen Raumes



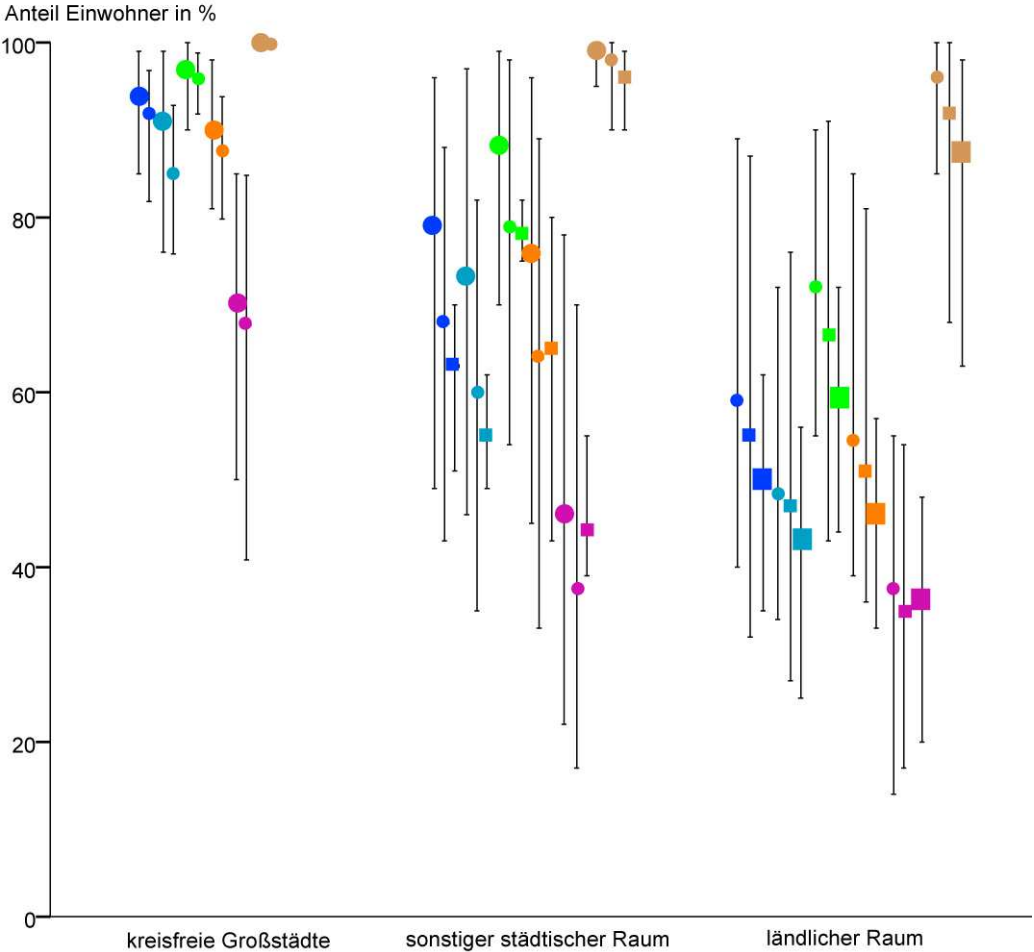
\* Ausreißer ausgenommen

Datenbasis: Laufende Raumbeobachtung des BBSR

© BBSR Bonn 2017



### Nahversorgung in Kreisen des ländlichen Raumes nach Lage

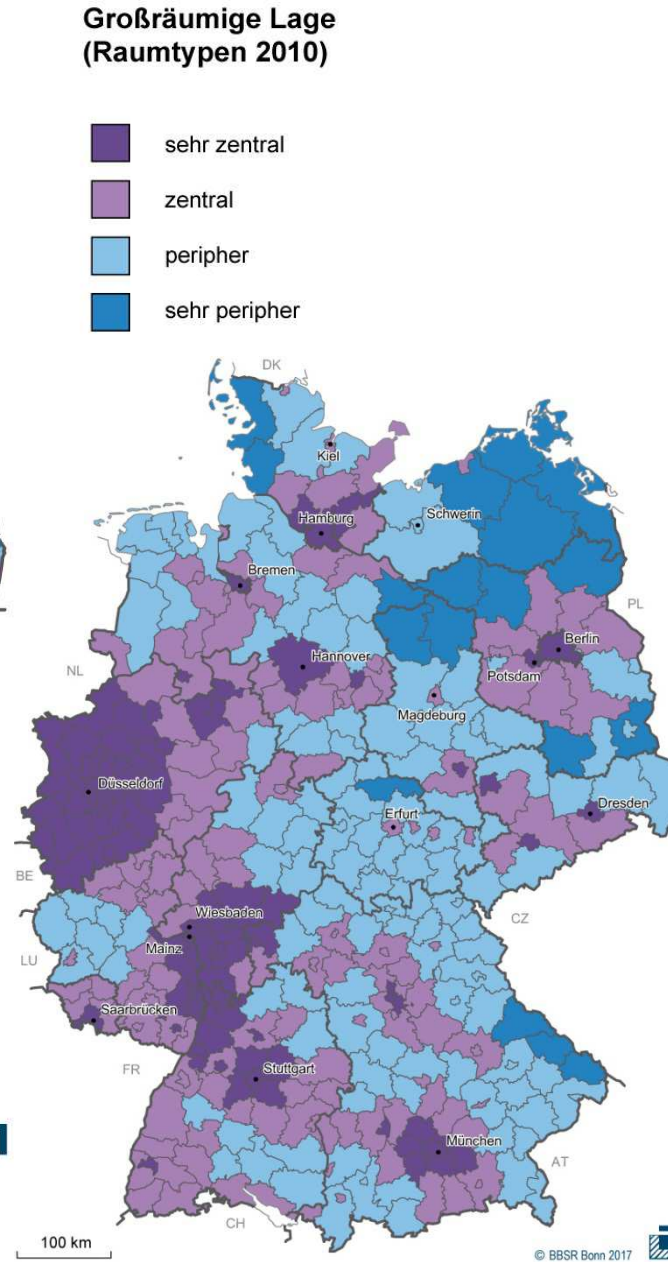
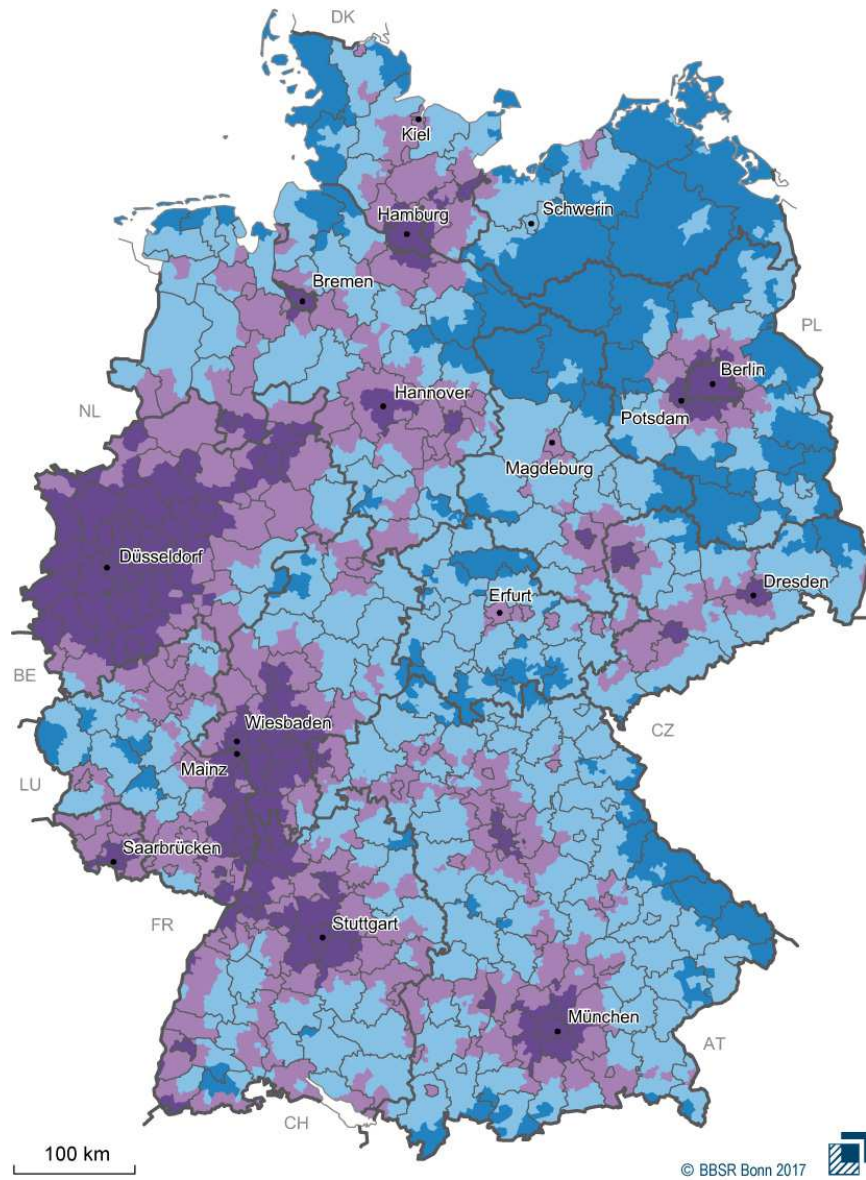


| Maximum\*  
 ■ Median  
 | Minimum\*  
 \* Ausreißer ausgenommen  
 Datenbasis: Laufende Raumbeobachtung des BBSR  
 © BBSR Bonn 2017

**Großräumige Lage**  
 ● sehr zentral  
 ● zentral  
 ■ peripher  
 ■ sehr peripher

**Anteil Einwohner mit maximaler Distanz von 1 km zum nächsten ....**  
 ■ Hausarzt  
 ■ Apotheke  
 ■ Supermarkt/Discounter  
 ■ Grundschule  
 ■ Sekundarschule  
 ■ ÖV-Haltestelle

Städtischer/ ländlicher Raum	Großräumige Lage				gesamt
	sehr zentral	zentral	peripher	sehr peripher	
kreisfreie Großstädte	51	15			66
sonstiger städtischer Raum	55	70	9		134
ländlicher Raum		60	124	18	202
gesamt	106	145	133	18	402



**Großräumige Lage (Raumtypen 2010)**

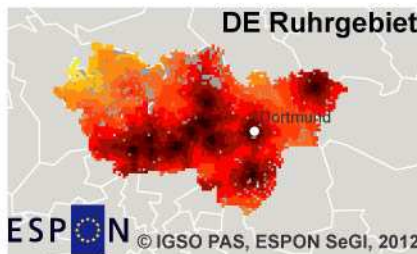
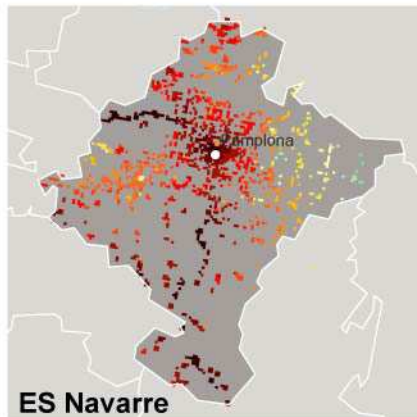
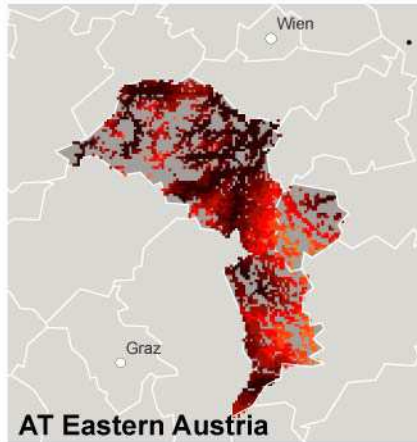
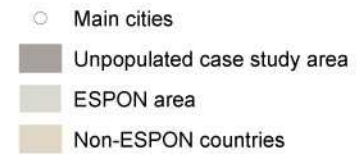
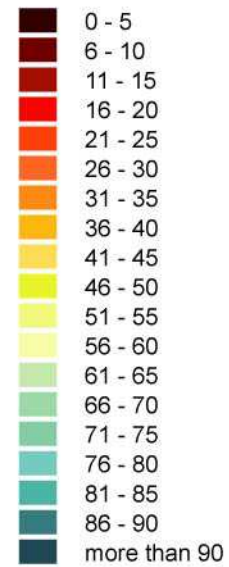
- sehr zentral
- zentral
- peripher
- sehr peripher

Datenbasis: Laufende Raumbewertung des BBSR  
 Geometrische Grundlage: Kreise (generalisiert),  
 31.12.2015 © GeoBasis-DE/BKG  
 Bearbeitung: A. Milbert

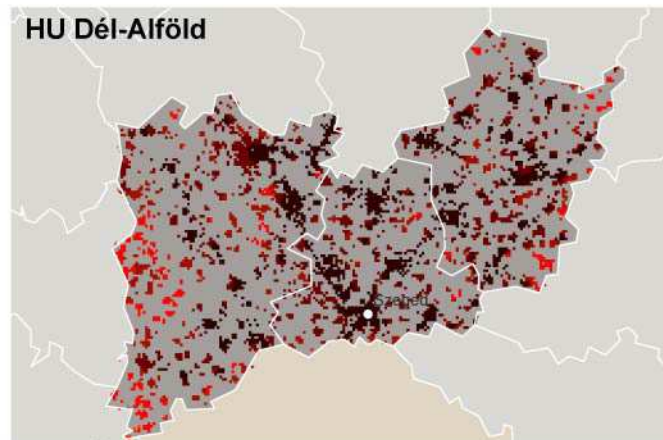
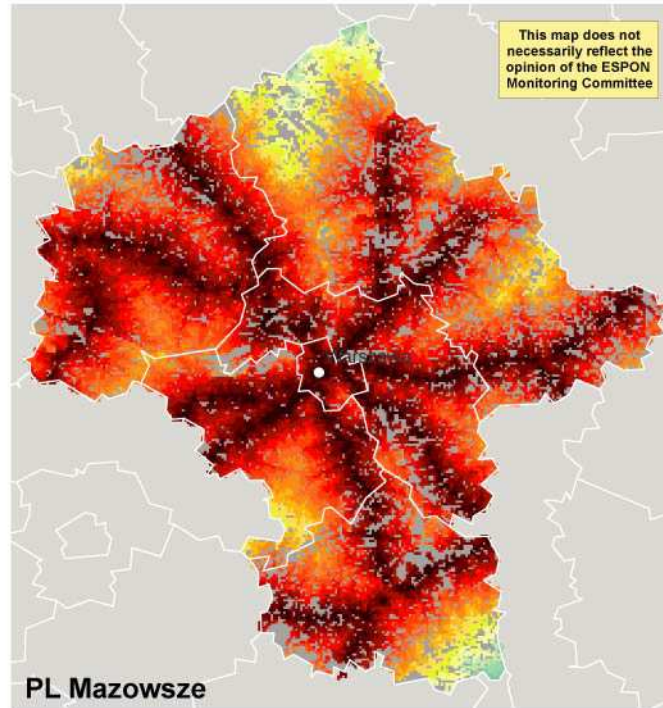


# Accessibility to railway stations

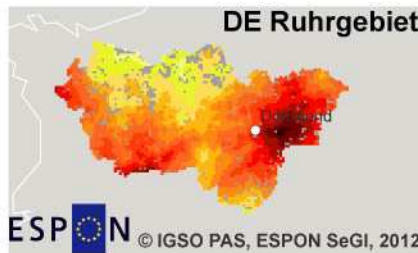
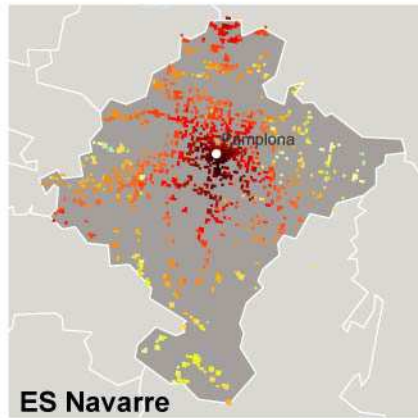
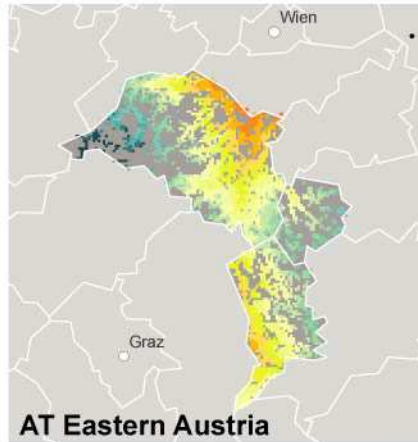
Travel time by car (minutes)



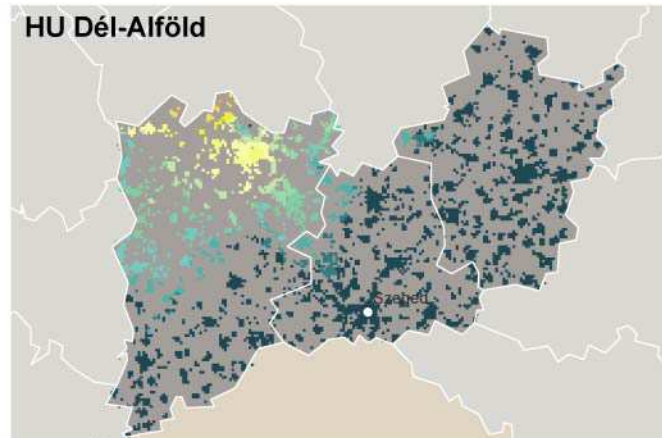
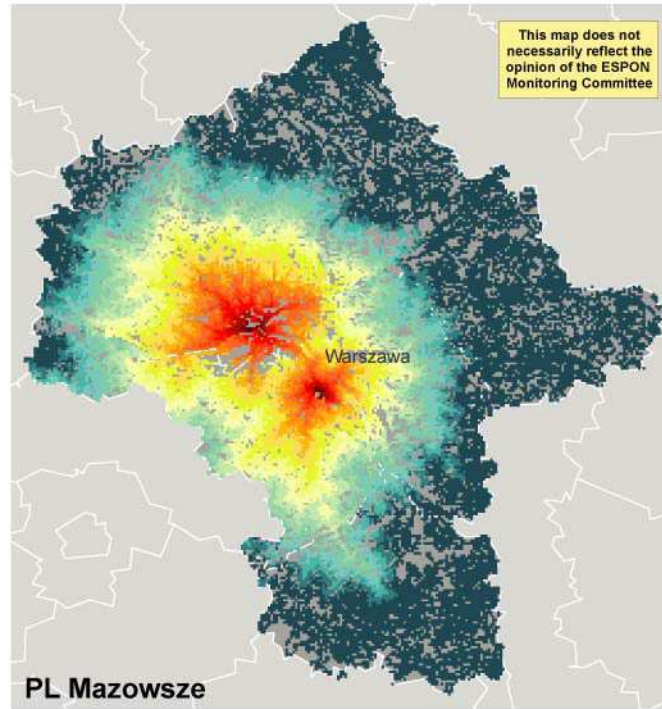
ESPON © IGSO PAS, ESPON SeGI, 2012  
 EUROPEAN UNION  
 Part-financed by the European Regional Development Fund  
 INVESTING IN YOUR FUTURE



Source: IGSO PAS, University of Vienna, Nasuvinsa, BBSR & PlanIdea, 2012  
 © EuroGeographics Association for administrative boundaries



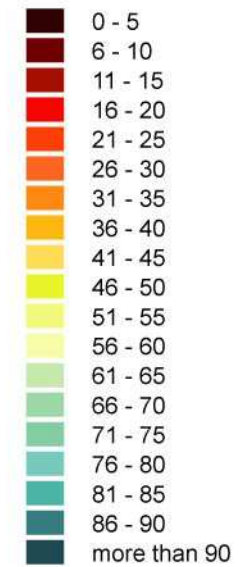
EUROPEAN UNION  
Part-financed by the European Regional Development Fund  
INVESTING IN YOUR FUTURE



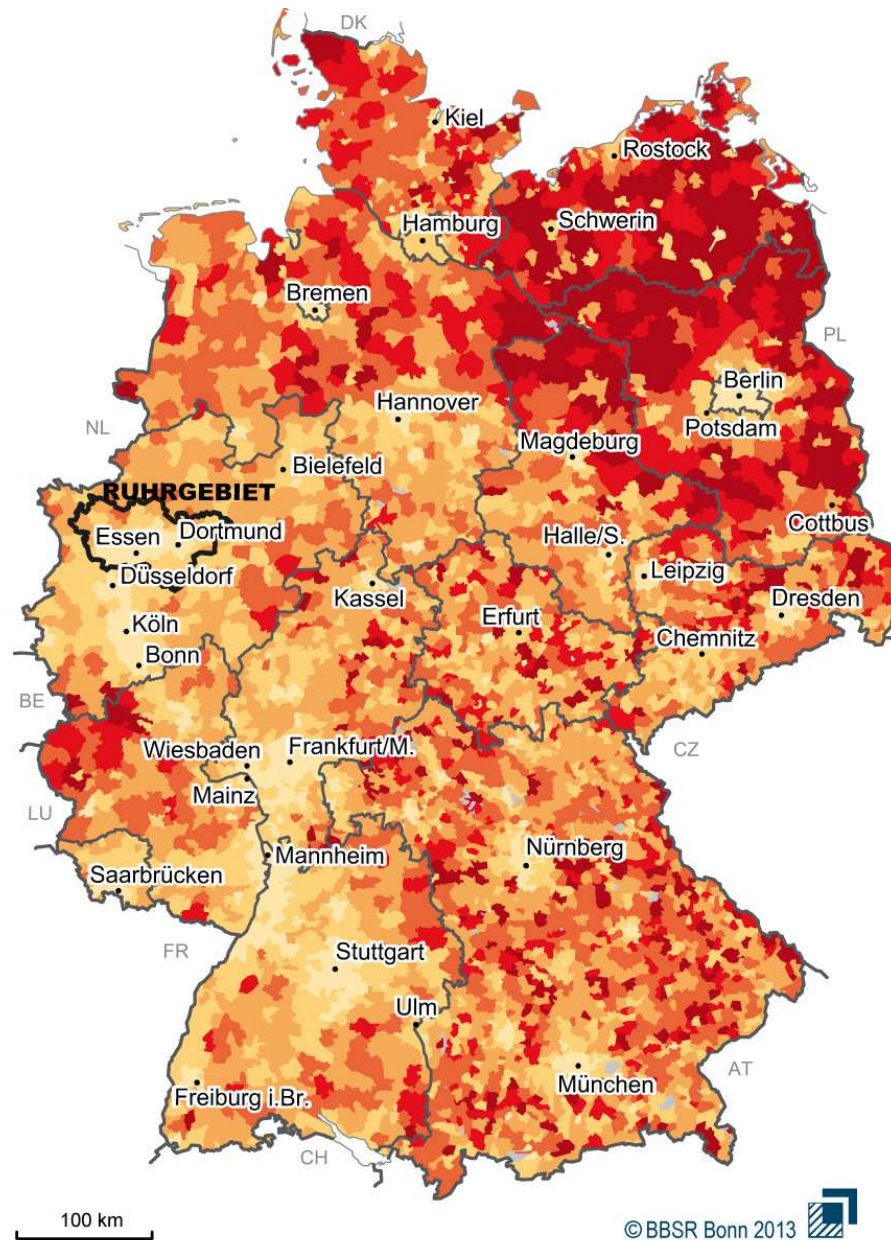
Source: IGSO PAS, University of Vienna, Nasuvinsa, BBSR & PlanIdeia, 2012  
© EuroGeographics Association for administrative boundaries

## Accessibility to airports

Travel time by car (minutes)



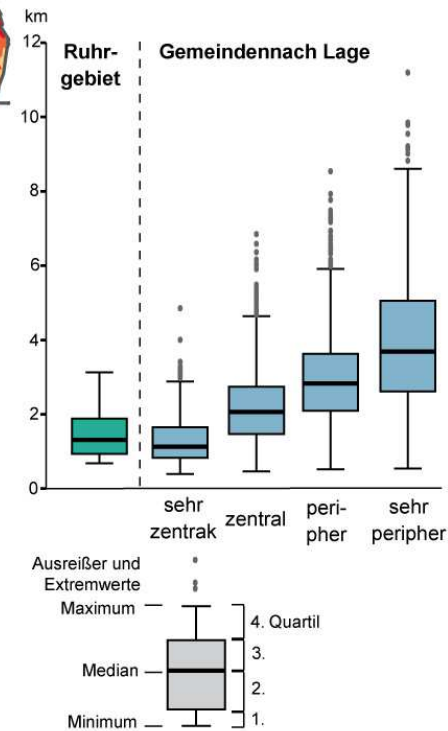




Durchschnittliche Luftliniendistanz zur nächsten Apotheke 2011 in km

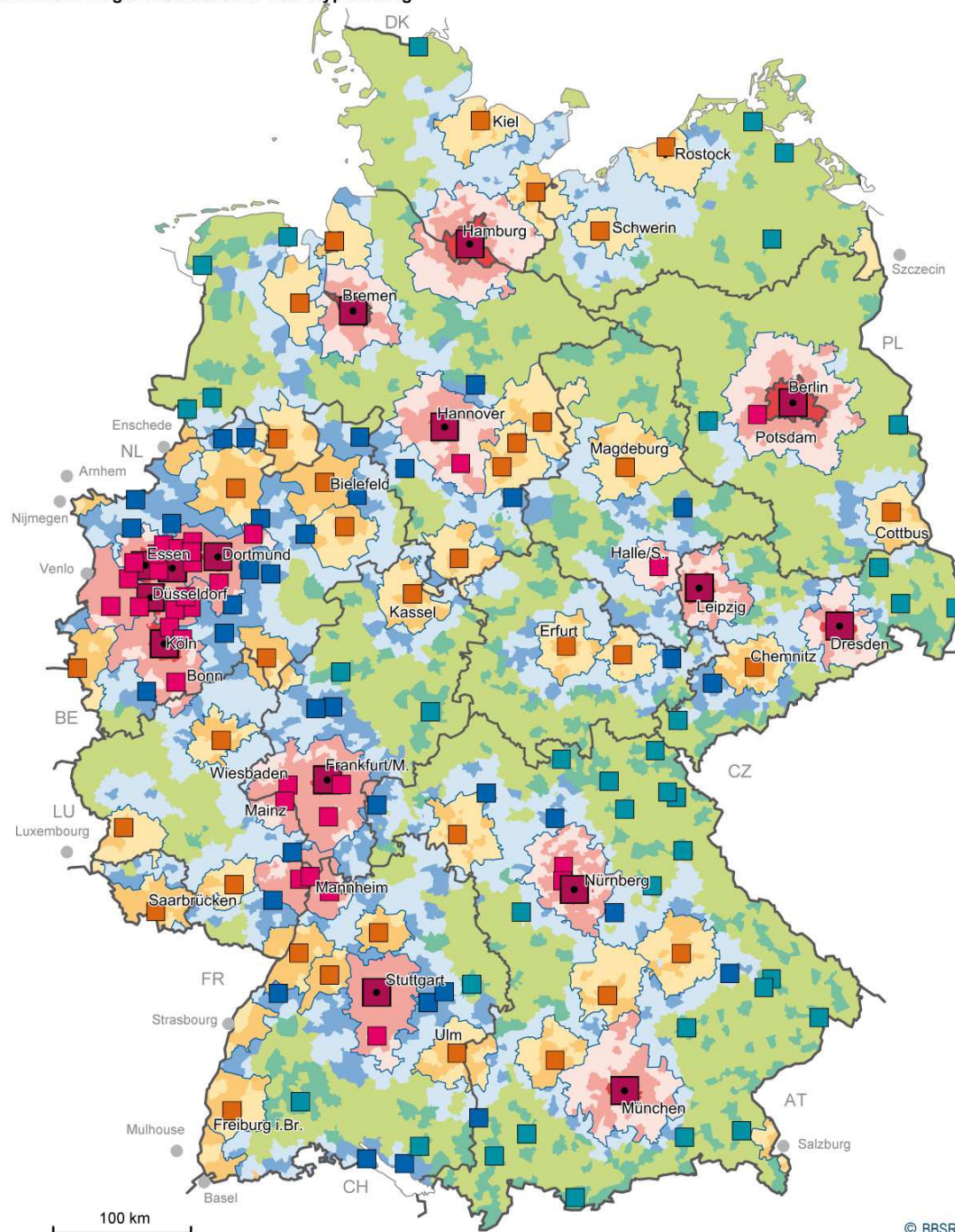


Luftliedistanz zur nächsten Apotheke, nach Lage 2011 in km



Quelle: Laufende Raumbewertung des BBSR, Stepniak & Rosik 2012  
 Geometrische Grundlage: Gemeindeverbände (generalisiert), 31.12.2011 © GeoBasis-DE/BKG  
 Bearbeitung: A. Milbert





**Metropolitane Stadregion**

- Metropole
- Großstadt
- Städtische Umgebung
- Kleinstädtische, dörfliche Umgebung
- Außengrenze

**Regiopolitane Stadregion**

- Regiopole
- Städtische Umgebung
- Kleinstädtische, dörfliche Umgebung
- Außengrenze

**Stadtreionsnahe ländliche Region**

- Größere Stadt
- Städtische Umgebung
- Kleinstädtische, dörfliche Umgebung

**Periphere ländliche Region**

- Größere Stadt
- Städtische Umgebung
- Kleinstädtische, dörfliche Umgebung

**Name**

- Grenznahe Großstadt mit stadtreionaler Verflechtung zu Deutschland

Datenbasis: Laufende Raumbewertung des BBSR  
 Geometrische Grundlage: Einheitsgemeinden und  
 Gemeindeverbände (generalisiert), 31.12.2015  
 © GeoBasis-DE/BKG

Der ländliche Raum ist sehr heterogen; es kommt auf spezifische Bedingungen an.

Ländlich ist nicht gleich peripher; die territorialen Unterschiede entlang der Zentrum-Peripherie-Achse werden teils größer, während die entlang der Achse Stadt-Land teils abnehmen. Eine Kombination aus städtisch/ländlicher und zentral/peripher-Gliederung ist angemessener für Mobilitätsfragen.

Verschiedene (regionalstatistische) Definitionen von Stadt und Land liefern teils unterschiedliche Kulissen; exakte Angaben auf diesen Abgrenzungen unterscheiden sich dadurch, aber alle weisen auf die gleichen/wesentlichen Tendenzen hin.

Erreichbarkeiten, Wegelängen, Verkehrsmittelwahl unterscheiden sich nach wie vor zwischen Stadt und Land; es sind aber spezifische infrastrukturelle und kulturelle Besonderheiten in den einzelnen Regionen zu beachten.

Die Diskussion um „Peripherisierung“ hat erst begonnen; manche städtischen und ländlichen Regionen werden sich daher in Zukunft auch hinsichtlich Mobilitätsfragen verändern.

# Vielen Dank für Ihre Aufmerksamkeit!

Kontakt:

Antonia Milbert  
Bundesinstitut für Bau-, Stadt- und Raumforschung  
Referat I-6 – Stadt-, Umwelt- und Raumbeobachtung

[antonia.milbert@bbr.bund.de](mailto:antonia.milbert@bbr.bund.de)

+49 228 99401-2256