



ZUKUNFTSNETZ
MOBILITÄT
NRW

Kommunales Mobilitätsmanagement als Change Management-Prozess und die Rolle des Mobilitätsmanagers/in

Katja Naefe

Verkehrsverbund Rhein-Sieg GmbH | Zukunftsnetz Mobilität NRW

Christian Wissmann

Accentus GmbH

Träger:

Ministerium für Verkehr
des Landes Nordrhein-Westfalen



 **UK NRW**
Unfallkasse
Nordrhein-Westfalen

 **VRS** *...verbindet!*
Verkehrsverbund
Rhein-Sieg

Zukunftsnetz Mobilität NRW

Beratungsprozess der Koordinierungsstellen

Ansatz Change Management

Der Mobilitätsmanager

Erklärfilm Kommunales Mobilitätsmanagement
(eingebetteter Film entfernt)

https://www.youtube.com/watch?v=aUWnXmrL_cQ&t

Kommunales Netzwerk mit vier regionalen Koordinierungsstellen

Ziel
Förderung einer
nachhaltigen
Mobilitätsentwicklung

Angebote
Vernetzung
Beratung
Qualifizierung
Praxisangebote

Mit freundlicher Unterstützung von:

Ministerium für Verkehr
des Landes Nordrhein-Westfalen



UK NRW
Unfallkasse
Nordrhein-Westfalen

Koordinierungsstelle Westfalen

Sitz:



Koordinierungsstelle Ostwestfalen-Lippe

Sitz:



Partner:



Koordinierungsstelle
Rhein-Ruhr

Sitz:



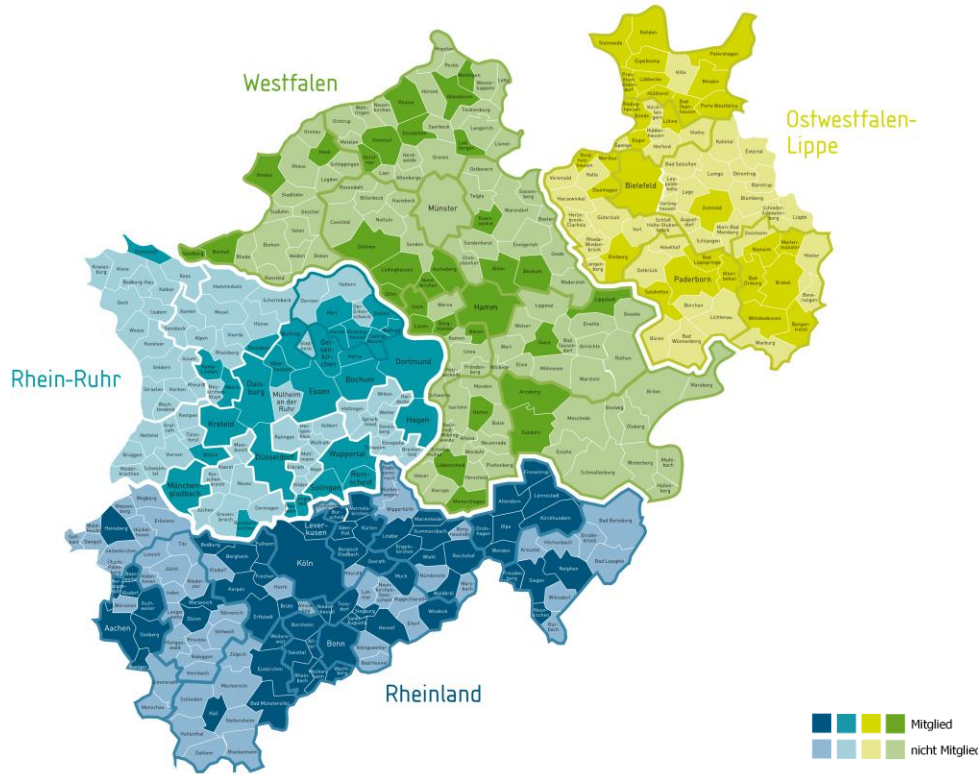
Koordinierungsstelle Rheinland

Sitz:



Partner:





Insgesamt **174**
Mitgliedskommunen im
Zukunftsnetz Mobilität NRW

Grundlage der Zusammenarbeit im Zukunftsnetz Mobilität NRW



Die Rahmenvereinbarung

IV Mitwirkungshandlung der Kommune

Die Kommune wird im Rahmen ihrer Zusammenarbeit beim „Zukunftsnetz Mobilität NRW“ insbesondere folgende Punkte umsetzen:

- Benennung eines oder einer Verantwortlichen als Ansprechpartner(in) für die Koordinierungsstelle Rhein-Ruhr, dessen/deren Aufgaben ggf. in einer Dienstanweisung zu regeln sind,
- Beteiligung am Erfahrungs- und Informationsaustausch mit den anderen kommunalen Gebietskörperschaften des „Zukunftsnetz Mobilität NRW“,
- Durchführung eines verwaltungsinternen Workshops zum Thema „Nachhaltige Mobilitätsentwicklung“ unter Beteiligung der zuständigen Fachbereiche in Kooperation mit der Koordinierungsstelle,
- Einrichtung eines verwaltungsinternen fachbereichsübergreifenden Arbeitskreises bzw. Aufnahme des Themas „Nachhaltige Mobilitätsentwicklung“ in bestehende Arbeitskreise und
- Umsetzung von zielgruppen- und standortspezifischen Mobilitätsmanagementmaßnahmen und Maßnahmen der Verkehrssicherheit.

Ziel: Qualitätsnetzwerk

Vorstellung des Ansatzes MM auf Leitungsebene

Benennung eines Ansprechpartners

Unterzeichnung der Rahmenvereinbarung

Beginn der Mitgliedschaft



Ziel: Nachhaltige Mobilitätsentwicklung



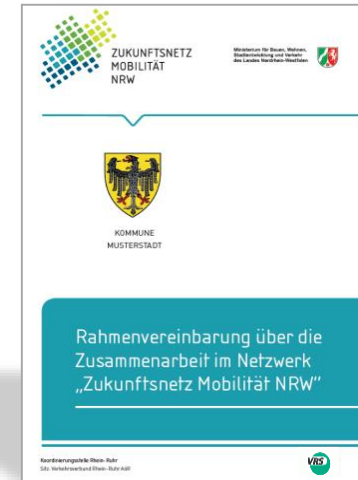
Aufbau der Organisationsstruktur für ein kommunales Mobilitätsmanagement



Verwaltungsinterner fachgebietsübergreifender Workshop



Durchführung von MM-Maßnahmen

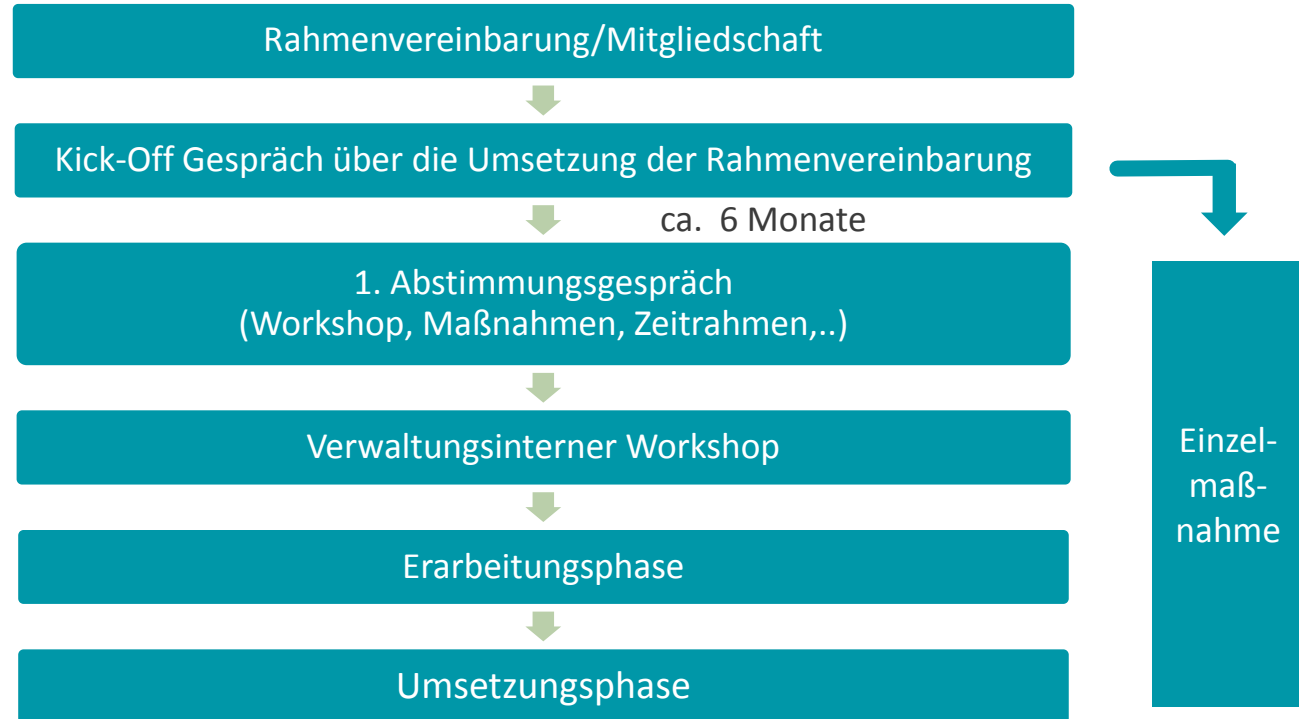


Zukunftsnetz Mobilität NRW

Beratungsprozess der Koordinierungsstellen

Ansatz Change Management

Der Mobilitätsmanager

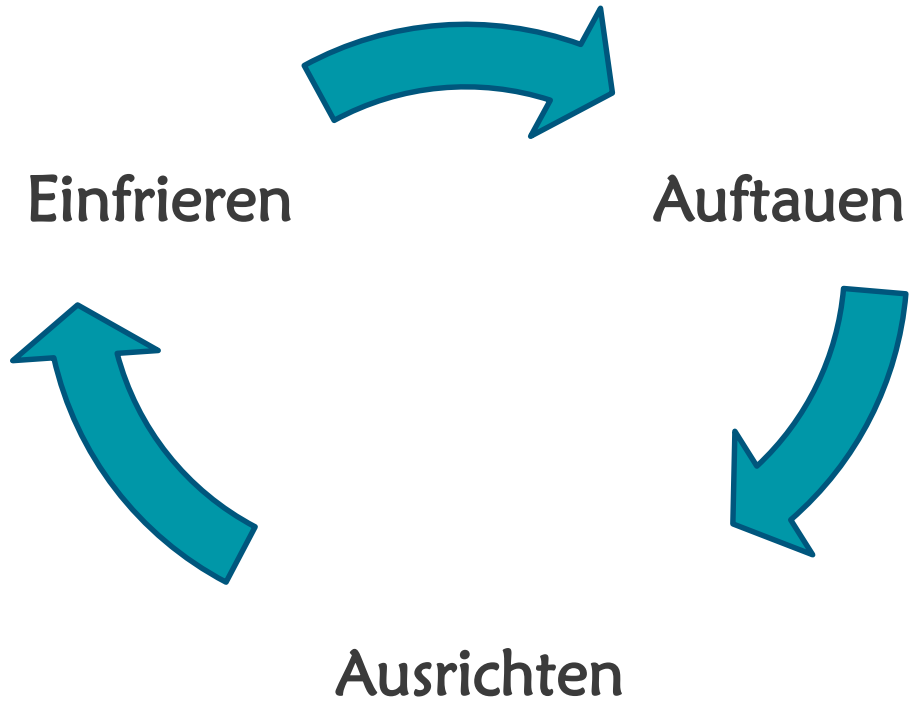


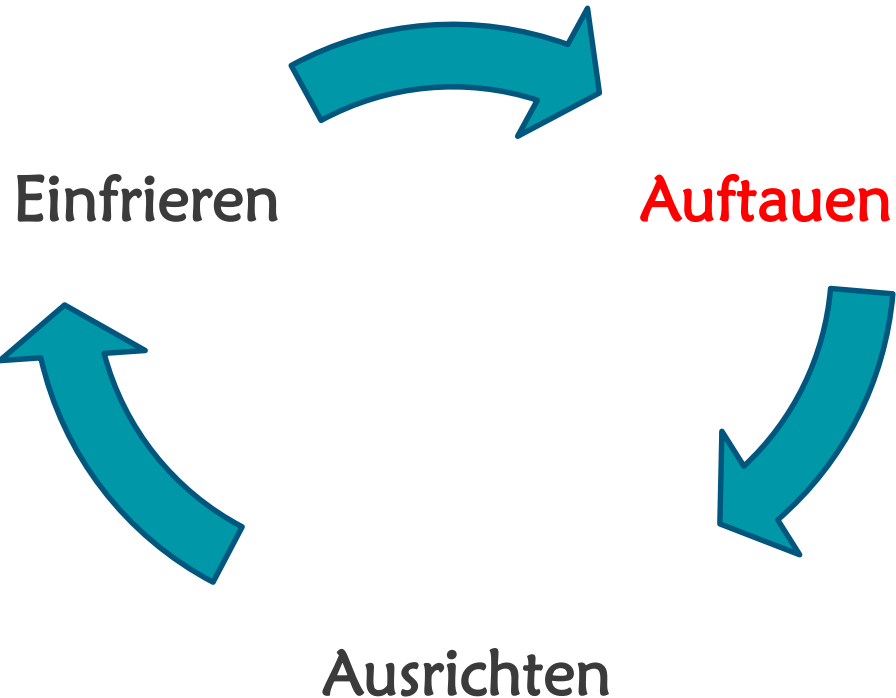
Zukunftsnetz Mobilität NRW

Beratungsprozess der Koordinierungsstellen

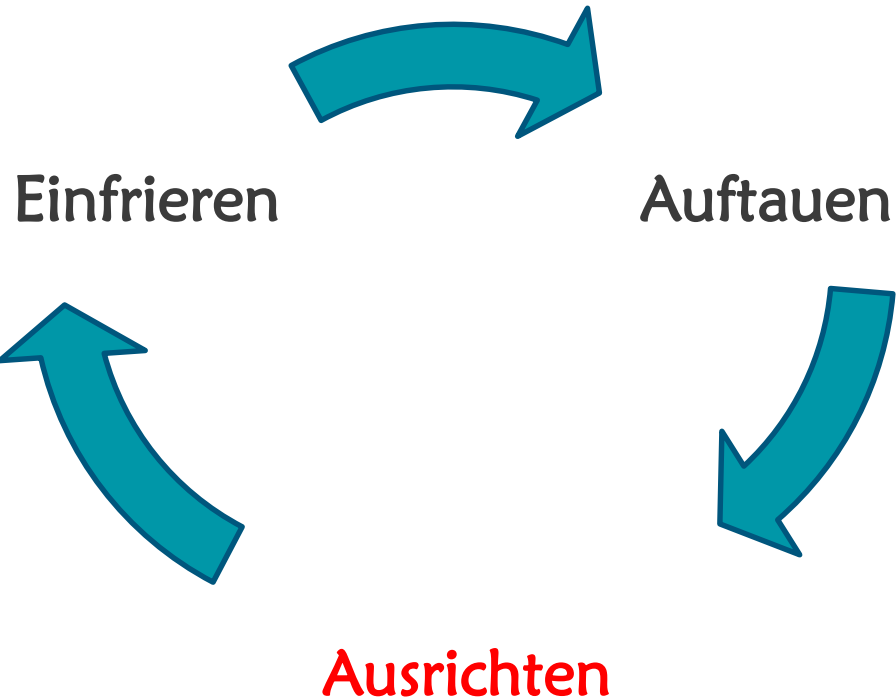
Ansatz Change Management

Der Mobilitätsmanager

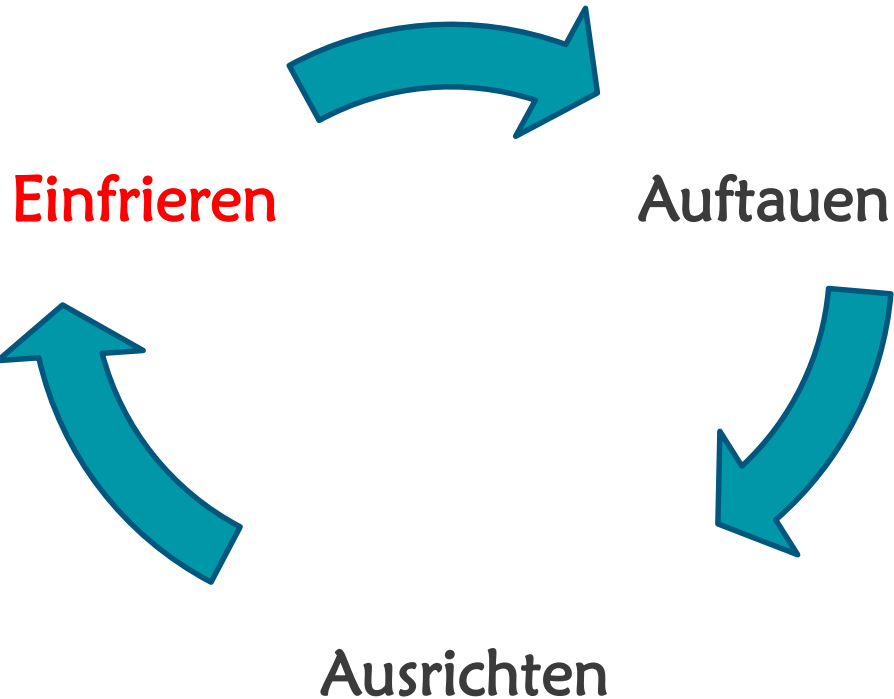




- Die Verwaltungsspitze gewinnen
- Klare Zielsetzung
- Transparenz über das geplante Vorgehen schaffen
- Kein zeitliches Vakuum
- Keine Überforderung durch zu offene Beteiligung
- Nicht zu viele Baustellen eröffnen

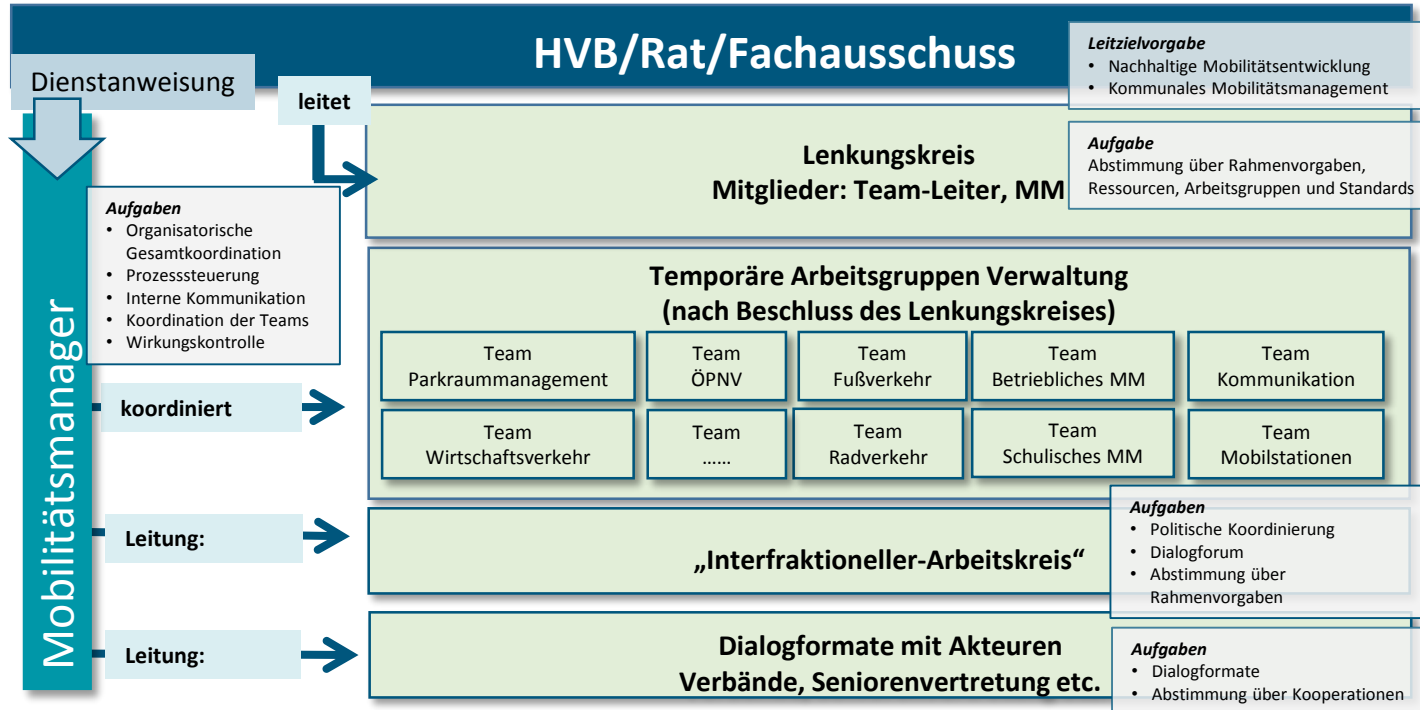


- Orientierung stiften
- Mob. Manager als „Ermöglicher“
- Einbindung / Beteiligung fördern
- Komplexität reduzieren und Umsetzungen erreichen



- Entweder eine sehr **kleine Dosis** und dauerhaft
- oder einen **Sprint** und danach wieder Ruhe

Muster Organisationsstruktur Kommunales Mobilitätsmanagement



Zukunftsnetz Mobilität NRW

Beratungsprozess der Koordinierungsstellen

Ansatz Change Management

Der Mobilitätsmanager

“Ermöglicher“: Der Mobilitätsmanager stellt Vernetzung her und sorgt dafür, dass verschiedene Akteure und verschiedene Expertisen zusammen an einem Tisch sitzen.

Der Mobilitätsmanager hat inhaltliche Ideen für die Gestaltung nachhaltiger Mobilität für seine Kommune.

Mit diesem SPANNUNGSFELD muss der Mobilitätsmanager umgehen.

Chefsache Mobilitätsmanagement



Kommunales Mobilitätskonzept

Lehrgang Kommunales Mobilitätsmanagement

- 9-tägiger Lehrgang
- Modul 1 - Grundlagen
- Modul 2 – Handlungsfelder
- Modul 3 - Kommunikation, Beteiligung und Evaluation
- Bislang rund 150 ausgebildete Mobilitätsmanager
- 8. Lehrgang: November bis März 2020
- Mehr Informationen unter:
<https://www.zukunftsnetz-mobilitaet.nrw.de/LehrgangKOMM>



Vielen Dank!

Kontakt:

Katja Naefe
Zukunftsnetz Mobilität NRW
c/o Verkehrsverbund Rhein-Sieg GmbH
Tel.: 0221 / 20808-731
E-Mail: Katja.naefe@vrs.de
www.zukunftsnetz-mobilitaet.nrw.de

Christian Wißmann
Accentus GmbH
72074 Tübingen
Tel.: +49 163 2596269
E-Mail: c.wissmann@accentus.email
www.accentus.website

