

Dr. Franziska Kirschner
kirschner@planersocietaet.de
www.planersocietaet.de



11. DECOMM 2022: „Mobilitätsmanagement in Stadt und Region“

Parkraumstrategien als Teil der Verkehrswende

Agenda

1. Grundlagen zum Parken
2. Steuerungsinstrumente und Beispiele
 1. Limburg a.d. Lahn
 2. Freiburg
 3. Aachen
3. Zusammenfassung



A black and white photograph of a city street. The street is lined with multi-story buildings, some with balconies. In the foreground, several cars are parked along the side of the road. A white text box is overlaid in the center of the image, containing the text "Grundlagen zum Parken".

Grundlagen zum Parken

Parkraumstrategien als Teil der Verkehrswende

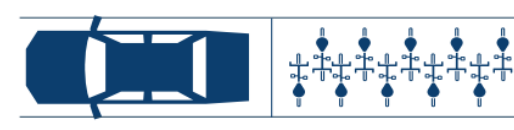
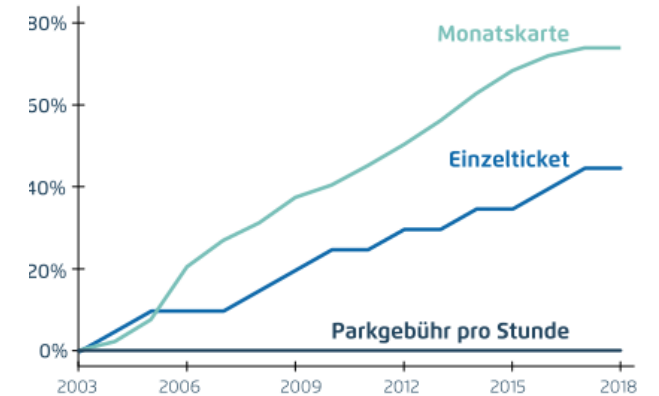
Parken – was bedeutet das eigentlich?

- Pkw-Besitz in Deutschland: 78% der HH verfügen über mind. 1 Pkw (UBA 2021)
 - Deutschland: 78% → 22% der HH ohne Pkw
 - Berlin: 49% → 51% der HH ohne Pkw
 - Frankfurt: 66% → 34% der HH ohne Pkw
- Durchschnittliche Parkdauer: 23 Std./Tag bzw. durchschnittliche Betriebszeit eines Pkw in Dtl: 45 Minuten (MiD 2017)
Geparkt wird die meiste Zeit am Wohnort, am Arbeitsort (Becker 2016; Marsden 2014; Shoup 2005)
- Durchschnittlich 4 Parkplätze/Auto je 12qm (Shoup 2005)
- Disproportionale Flächenverteilung im Verhältnis zum Modal Split (Gössling et al. 2016, Nello-Deakin 2019)
- Umverteilung der Kosten für Herstellung und Unterhalt auf die gesamte Bevölkerung (Kauf-/Mietkosten, Preise im Supermarkt) (Litman 2016; Shoup 2005)
- Die Verfügbarkeit und der Standort von Parkraum am Wohnort beeinflussen den Autobesitz und die Autonutzung (Antonson et al. 2017, Christiansen et al. 2017, Guo 2013, Manville & Shoup 2018, Vuchic 2010, Weinberger et al. 2009)

Verfügbarkeit: Privater Parkplatz oder Bewohnerparken

Standort: Auf dem Grundstück oder in fußläufiger Entfernung

Preisentwicklung ÖPNV-Tickets und Parkgebühren in München

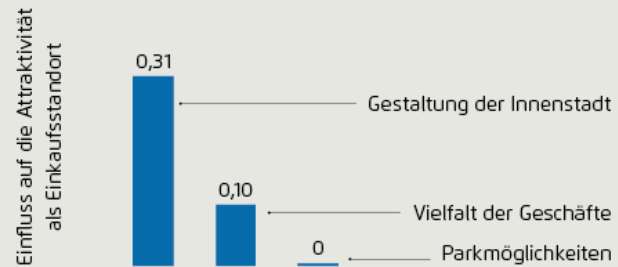


Quelle der Abbildungen: Agora Verkehrswende, 2020:
Umparken – den öffentlichen Raum gerechter verteilen

Parken – was bedeutet das eigentlich?



Was Besuchern von Innenstädten wichtig ist: Abbildung 14



IFH (2015)

Quelle: Agora Verkehrswende 2019: Parkraummanagement lohnt sich!



0,04 €
pro Tag



2,90 €
pro Tag



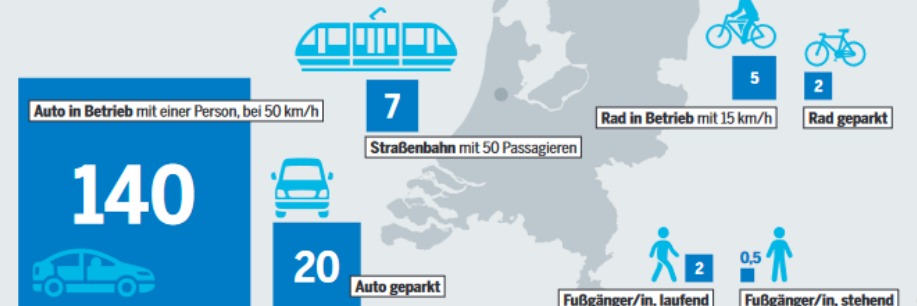
8,00 €
pro Tag

Quelle: Stadt Limburg an der Lahn: Parken in Limburg



BEISPIEL AMSTERDAM

Platzbedarf von Verkehrsmitteln in Ruhe und in Bewegung in Amsterdam, in Quadratmetern pro Person



Quelle: Heinrich-Böll-Stiftung 2020. Mobilitätsatlas

Parken – was bedeutet das eigentlich?

Emotionales Thema:

- Jede:r hat eine Meinung zum Parken
 - Oftmals relativ festgefahrene Meinungsbilder:
 - „Wegnahme von Parkplätzen“ <-> „Blech steht im Raum herum“
- Datengrundlage ist sehr wichtig bei der Argumentation

(Bisher) Vernachlässigtes Thema:

- Essentieller Teil der autogerechten Stadt
 - Fokus auf den Ausbau von E-Ladeinfrastruktur
 - Kostenloses Parken ist selbstverständlich
- Ein essentieller Baustein der Verkehrswende





Steuerungsinstrumente und Beispiele

Steuerungsinstrumente

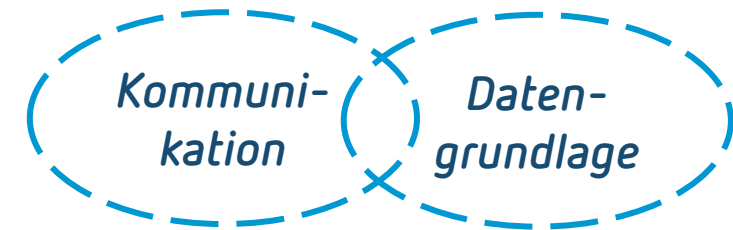
Öffentlicher Raum

- Bewirtschaftung (zeitlich und monetär) (§13 VwV-StVO)
 - Bewohnerparken (§45 VwV-StVO)
- Reduzierung bzw. Lenkung des Parksuchverkehrs
- Parkraumüberwachung (Akzeptanz durch Kontrolle)
- (Neu)Ordnung des öffentlichen (Straßen/Park)Raumes/
Verlagerung (inkl. Quartiersgaragen)

Privater Raum

- Landesbauordnungen
- B-Pläne
- Kommunale Stellplatzsatzungen → Definitionen für Anzahl und Qualität herzustellender Kfz-Stellplätze und Fahrradabstellplätze bei Neu- und Umbau sowie Nutzungsänderung

Steuerung der Nachfrage



E-Ladeinfrastruktur (Kfz und Fahrräder)

P&R, PLS

Digitale Bezahlungsmöglichkeiten

Steuerungsinstrumente

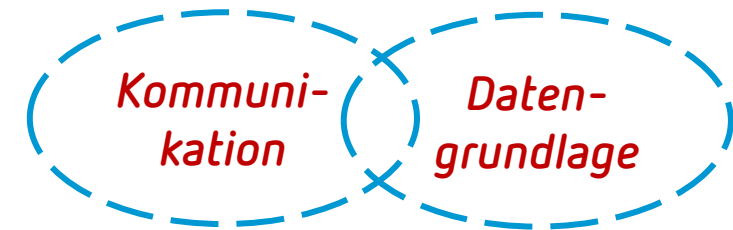
Öffentlicher Raum

- **Bewirtschaftung** (zeitlich und monetär) (§13 VwV-StVO)
 - **Bewohnerparken** (§45 VwV-StVO)
- Reduzierung bzw. Lenkung des Parksuchverkehrs
- Parkraumüberwachung (Akzeptanz durch Kontrolle)
- **(Neu)Ordnung des öffentlichen (Straßen/Park)Raumes/Verlagerung (inkl. Quartiersgaragen)**

Privater Raum

- Landesbauordnungen
- B-Pläne
- **Kommunale Stellplatzsatzungen** → Definitionen für Anzahl und Qualität herzustellender Kfz-Stellplätze und Fahrradabstellplätze bei Neu- und Umbau sowie Nutzungsänderung

Steuerung der Nachfrage



E-Ladeinfrastruktur (Kfz und Fahrräder)

P&R, PLS

Digitale Bezahlungsmöglichkeiten

Limburg a.d. Lahn



Bewirtschaftung & Verlagerung

- Klage der Deutschen Umwelthilfe zum Luftreinhalteplan
- Erhöhung der Parkgebühren seit dem 01.10.2021
 - z.T. Erhöhung um 100% für das Straßenrandparken
 - Anstieg in Parkierungsanlagen um bis zu 50%
- Unterscheidung Parken im öffentlichen Raum und in Parkierungsanlagen
 - Bewirtschaftung als Stellschraube
 - Orte fürs Reduzieren von Parkraum:
 - Sensible Orte, z.B. Kindergärten, Schulen, Unfallschwerpunkte
 - Flächen für andere Nutzungen Breitere Gehwege, Radinfrastruktur, Begrünung, Flächen für Einzelhandel und Gastronomie, etc. ...

Kommunikation

- Kommunikation ist das A und O
 - Positive Aspekte herausstellen (z.B. LahnStar)
 - Potentiell kritische Gruppen von Anfang an einbeziehen (IHK, EH-Vertretende)
 - Wichtige Gruppen (für den Erfolg des Projekts) frühzeitig mit einbeziehen (Betreibende der Parkierungsanlagen)
- Gegenwind aushalten
 - Best-Practice-Beispiel nutzen das Parken als eine zentrale Stellschraube (z.B. Kopenhagen, Amsterdam)

Limburg a.d. Lahn

Kommunale Stellplatzsatzung

→ *Privater Raum*

- Landesbauordnungen befähigen Kommunen zur Aufstellung von kommunalen Stellplatzsatzungen
 - Gestaltungen und Spielräume variieren je nach BO
 - Sonderfall NRW: StellplatzVO NRW seit 01.07.2022
- Sonderwege in Berlin und Hamburg: Keine Satzungen bzw. lediglich Vorgaben für Behindertenstellplätze und Fahrradabstellplätze
- Inhalte:
 - Anzahl und Qualität herzustellender Kfz-Stellplätze und Fahrradabstellplätze bei Neu- und Umbau sowie Nutzungsänderung (Richtzahlentabelle)
 - Reduzierungsmöglichkeiten durch ÖPNV-Anbindung oder Mobilitätsmanagementmaßnahmen (Minderungstatbestände)
 - Regelung der Höhe und räumlichen Bereiche der Ablöse (integrierte oder eigenständige Ablösesatzung)
 - Nutzung der Ablösegebühren i.d.R. in BO geregelt (Ausbau des Umweltverbunds)
- Kritische Stimmen bzw. unterschiedliche Meinungen zur Zielerreichung



Quelle: Stadt Oberursel

Freiburg

Bewohnerparken

- Novellierung des StVG und Änderung der VwV-StVO im November 2021
- Entfall der Deckelung der Verwaltungsgebühr von max. 30,70€ pro Jahr
- Übertragung der Regelung in die Landesgesetze
 - Übernahme bereits erfolgt in: Baden-Württemberg, Hessen, Niedersachsen, NRW und Thüringen



Freiburg – gültig seit 01.04.22

Gebühr	<ul style="list-style-type: none">• Allgemeine Gebühr: 360€ pro Jahr• Staffelung nach Fahrzeuglänge (240/480€)
Besonderheiten	<ul style="list-style-type: none">• Reduzierung um 50% für halbes Jahr möglich• Ermäßigungen für Leistungsempfänger und Personen mit Behinderungen (25% der Gebühr)
Zwei Gebietsmodelle	<ul style="list-style-type: none">• Grüner Ausweis: „Sonderparkberechtigung“ Parkgebiet mit „Trennprinzip“: Einteilung der Parkplätze in reservierte Bewohnerparkplätze und öffentliche Parkplätze (Nutzung mit Parkschein)• Blauer Ausweis: „Ausnahmegenehmigung“ Parkgebiete im „Mischprinzip“: Alle öffentlichen Parkplätze gebührenpflichtig, Gebühren entfallen mit Bewohnerparkausweis

Tübingen: Staffelung auch nach Antriebsart

Parkraumstrategien als Teil der Verkehrswende

Aachen

Datengrundlagen, Mobilitätsdashboard

Mobilitätsdashboard der Stadt Aachen

Parkhäuser / Parkflächen

Name	belegt	frei	Trend
Adalbertsteinweg	286	309	↗
Adalbertstraße	100	115	→
Couvenstraße	234	271	→
Eurogress	128	432	→
Galeria Kaufhof/City	466	533	→
Hauptbahnhof	276	434	→
Ludwig Forum	14	61	→

Fahrbahnrandparken

BELEGT: 273 | frei: 23% | FREI: 80

Augustastraße	frei 34%
Friedrichstraße	frei 18%
Margratenstraße	frei 22%
Rolandstraße	frei 25%

Wetter

19.5 °C
40% 67.5% 16.5 km/h SW - 226° 13.5 °C
leichter Regenschauer

Mobility Sharing

- AachenMünchener-Platz Velocity
- Adalbertsteinweg Velocity
- Ahorn cambio Aachen
- Ahornstraße Velocity

Abfahrtsmonitor Bus und Bahn

Aachen, Eisenbrunnen

Linie	Richtung	geplant	fahrt um	in min.	Hst.
Bus 24	Kelmis Bruch	16:33 +12	16:45	0	H.4
Bus 53	Aachen Bushof	16:42 +3	16:45	0	H.2
Bus 34	Diepenbenden	16:43 +2	16:45	0	H.3
Bus 14	Eupen Bushof	16:44 +1	16:45	0	H.3
Bus 5	Uniklinik	16:44 +16	17:00	14	H.4
Bus 45	Brand Schulzentrum	16:46 +2	16:48	2	H.1
Bus 34	Kerkraede Busstation	16:46 +3	16:49	3	H.1
Bus 27	Kohlscheid Bank	16:48 +2	16:50	4	H.2
Bus 43	Laurenberg Rahe	16:48 0	16:48	2	H.2
Bus 31	Aachen Hauptbahnhof	16:48 0	16:48	2	H.4

Aachen erradeln

Erfolge in 2021

- Durchschnittlich aktive Nutzer*innen pro Monat: 1.786
- Eingespartes CO₂ in kg: 53.914
- Gesamtkilometer Aachen: 343.404
- Gesamt Nutzer*innen: 4.192

Verkehrslage

Map showing traffic conditions in Aachen.

E-Ladestationen

BELEGT: 35 | frei: 86% | FREI: 215

- Am Kraftversorgungsturm 3 Soers - umlast (Besucher)
- Am Kraftversorgungsturm 3 Soers - umlast (DC)
- Am Kraftversorgungsturm 3 Soers - umlast (Mitarbeiter)
- Am Sportpark Soers 0 Soers - CHIO (ALRV)
- Am Sportpark Soers 0 Soers - Stadion Treuil (ASB)
- Arensgasse 5 Brand - Arensgasse

Parkhäuser / Parkflächen

62 % frei

Name	belegt	frei	Trend
Adalbertsteinweg	286	309	↗
Adalbertstraße	100	115	→
Couvenstraße	234	271	→

Tages-Tarif

Montag - Samstag, 8.00 - 20.00 Uhr
1,00 € / 30 Min.

Nacht-Tarif

Montag - Samstag, 20.00 - 8.00 Uhr
1,00 € / 60 Min.*

Fahrbahnrandparken

BELEGT: 273 | frei: 23% | FREI: 80

Augustastraße	frei 34%
Friedrichstraße	frei 18%
Margratenstraße	frei 22%
Rolandstraße	frei 25%

<https://verkehr.aachen.de/>



Zusammenfassung

Zusammenfassung

1. Ruhender Verkehr: Stellschraube, um die Mobilitätswende voranzubringen (Parken beeinflusst Verkehrsmittelbesitz und –wahl)
2. Parkraummanagement kann durch konsequente einheitliche Bewirtschaftung Parksuchverkehr reduzieren
3. Parkraummanagement kann im öffentlichen Raum Platz schaffen, für:
Umweltverbund, Begrünung, Flächen für Aufenthalt sowie Handel und Gastronomie
4. Unterschätzen Sie nicht den Wert der Datengrundlage und einer transparenten Kommunikation
5. Parkraummanagement ist unfair vs. Anstieg der Kosten für den ÖPNV, Freihaltung der Wege für Personen, die auf den Umweltverbund und Fußwege angewiesen sind
6. Wachstum der Autos und parkende Pkw als Unfallgefahr
7. Parkende Pkw im öffentlichen Raum: ein Bild, an das wir uns gewöhnt haben – jedoch: Klimaanpassung, tropische Nächte



Quellen: Landeshauptstadt München, Lindau Tourismus



Diskussion und Rückfragen

