



**MÜNCHEN
UNTERWEGS**



Landeshauptstadt
München
Mobilitätsreferat



Menschen für die Mobilitätswende begeistern

Der Münchner Ansatz einer Mobilitätsberatung für
private Haushalte

Agenda



- 1) Wer sind wir und was machen wir?
- 2) Warum eine kommunikative Begleitung der Verkehrswende?
- 3) Wann und wen sprechen wir an?
- 4) Wie läuft der Prozess ab?
- 5) Wie sieht es mit Kosten und Datenschutz aus?
- 6) Wie setzen wir das operativ um? (Präsentation O.phon)
- 7) Zeit für Fragen



Foto: LHM/MVG

Wer sind wir und was machen wir?



Landeshauptstadt
München
Mobilitätsreferat

Team
Mobilitätsmanagement
und –marketing
10 Personen

- Mobilitätsbildungsprojekte
- Kommunikativ-organisatorische Maßnahmen
Schulwegsicherheit
- Zielgruppenorientierte Kampagnen für nachhaltige Mobilität
- Räumlich fokussierte Kampagnen für nachhaltige Mobilität
- Wettbewerbe, Aktionen und Events
- Koordination Klimaschutz im Verkehrsbereich



Warum eine kommunikative Begleitung der Verkehrswende?



- Jeder Veränderungsprozess benötigt Information, Vermittlung und Motivation
- Veränderung gelingt schneller, wenn die Menschen (begeistert) mitmachen
- Wichtiges „weiches“ Instrument, das die „harten“ Infrastrukturmaßnahmen ergänzt
- Positive, motivierende Kommunikation
- Niederschwellig mit Testangeboten



Foto: LHM, Marienhagen/John

Politischer Auftrag



Landeshauptstadt
München
Mobilitätsreferat

2006



Grundsatzbeschluss
Verkehrs- und
Mobilitätsmanagement
V 11906

2008



1. und 2. Fortschreibung
VMP - Teilbereich
Mobilitätsmanagement
V 11906

2017



Verkehrskonzept
Münchner Norden -
Mobilitätsmanagement
V 09211

2019



Mobilitätsmanagement
flächendeckend für das
ganze Stadtgebiet
V 16235

2022-25



Evaluation der
Maßnahmen

Wann und wen sprechen wir an?

- Zeitpunkt der Ansprache ist entscheidend
- Offenheit / Interesse für das Thema essenziell
- Ideal, wenn die tägliche Mobilität ohnehin neu organisiert werden muss
- Biographische Brüche
 - Geburt eines Kindes, Verlagerung des Wohnorts, Einschulung der Kinder, Eintritt ins Rentenalter
- Räumliche bzw. Angebots-Veränderungen
 - Neubauviertel, Verkehrsberuhigung, neue Angebote



Landeshauptstadt
München
Mobilitätsreferat



Landeshauptstadt
München
Mobilitätsreferat

München entdecken



Foto: LHM



**MÜNCHEN
UNTERWEGS**

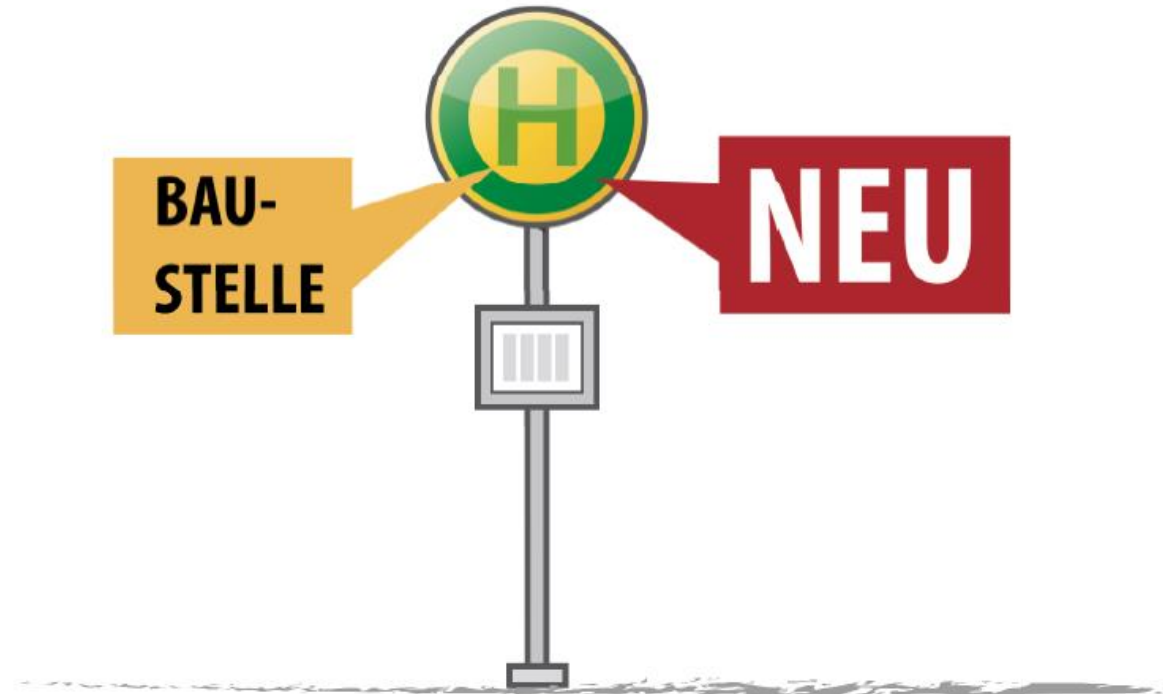
Wann und wen sprechen wir an?



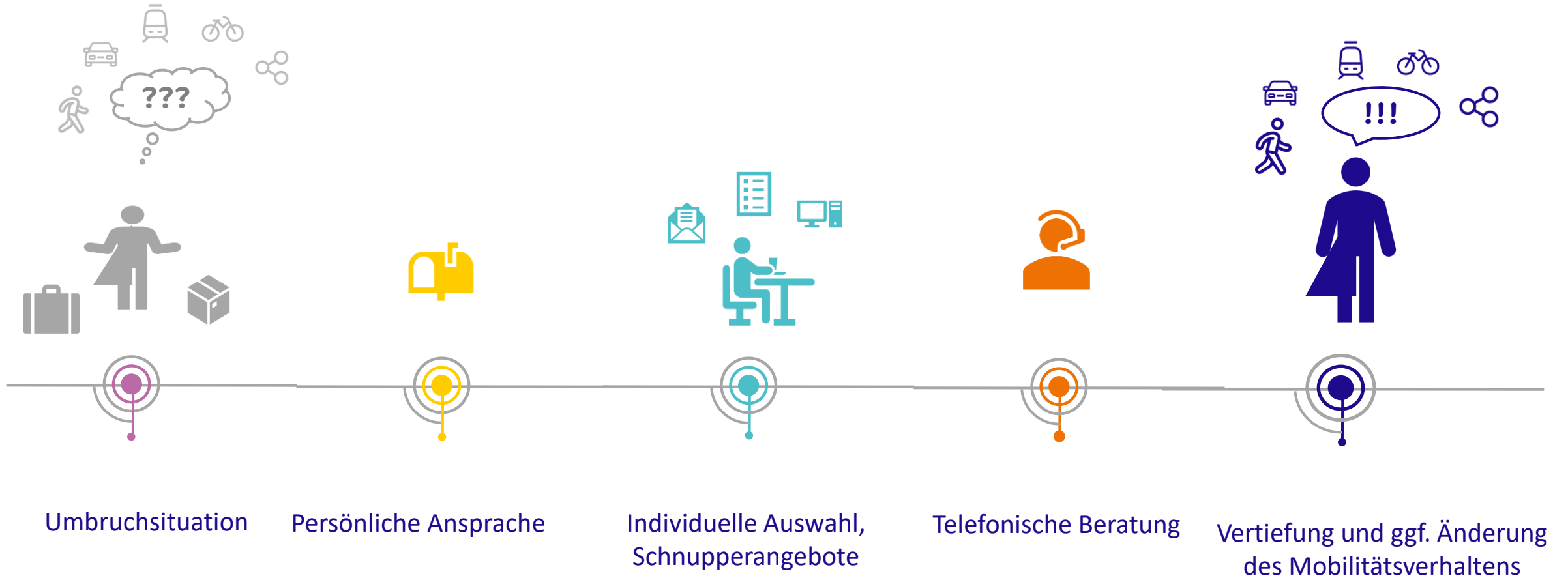
Lebenszyklusorientiert



Anlassbezogen



Wie läuft der Prozess ab?



Wie sieht es mit Kosten und Datenschutz aus?



- Pauschal: 10 Euro pro kontaktiertem Haushalt
 - Grafik und Druck, Porto, Telefonie
 - Informationsmaterialien und Schnupperangebote werden durch Anbieter bereit gestellt
- Rechtliche Grundlage der Datennutzung
 - Nutzung der Daten des Einwohnermeldeamtes
 - § 37 Bundesmeldegesetz
 - Im öffentlichen Interesse
 - Keine kommerziellen Zwecke



Foto: LHM, DobnerAngermann



MÜNCHEN UNTERWEGS



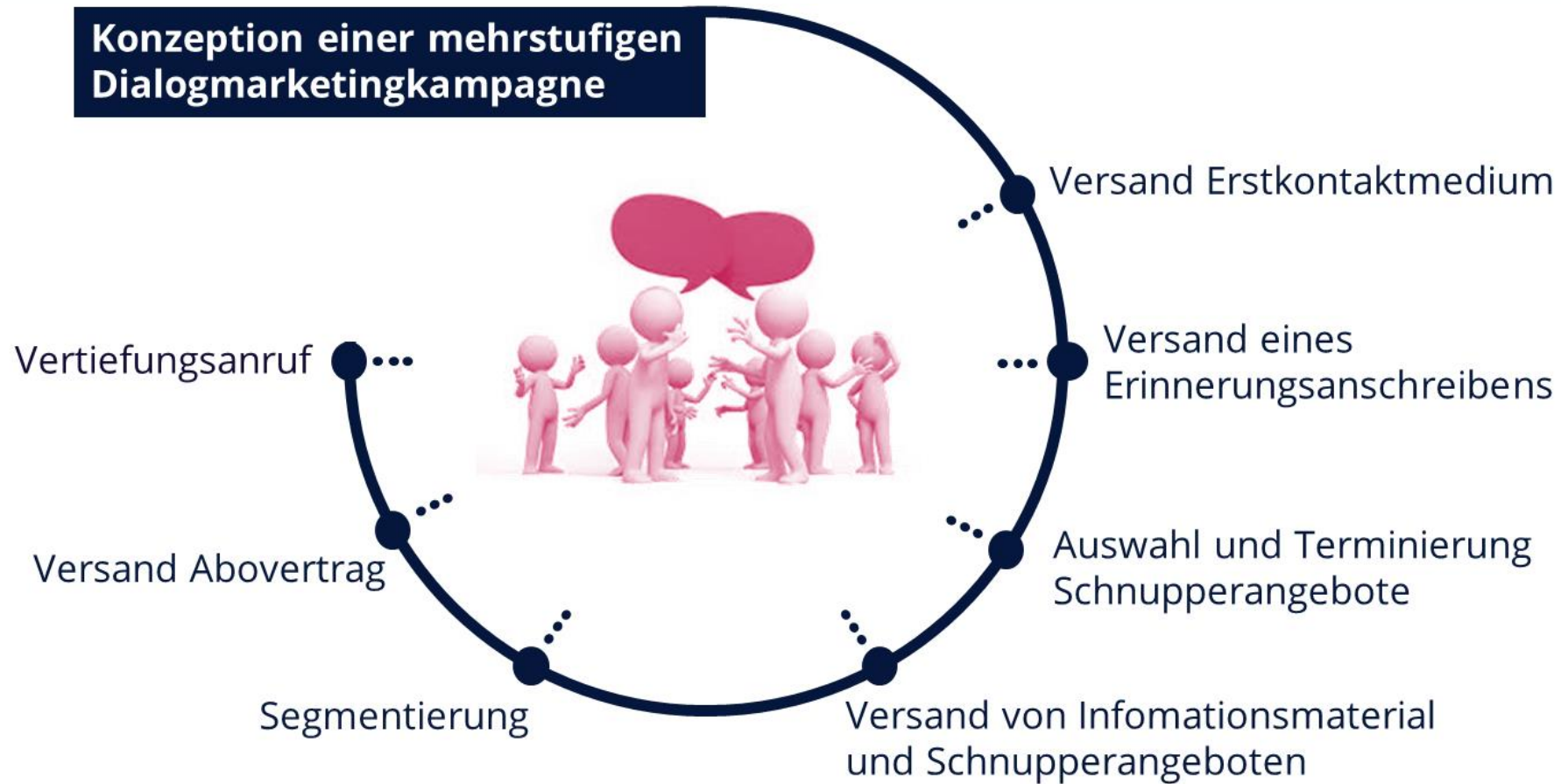
Landeshauptstadt
München
Mobilitätsreferat

Landeshauptstadt München
Mobilitätsreferat
Mobilitätsmanagement und -marketing
(MOR-RL-Stab1)

[muenchenunterwegs.de](https://www.muenchenunterwegs.de)



Dialogmarketing



Aufgaben vor Projektstart

Rund um Daten

- Auftragsverarbeitungsvertrag (AVV)
- Abstimmung benötigter Datenfelder
- Anforderung regelmäßiger Datenexport beim Einwohnermeldeamt
- Abstimmung Übertragungsweg der Daten
- Ggf. Abstimmung des Automatisierungsprozesses zur Datenübertragung



Aufgaben vor Projektstart

Rund um zu verwendende Materialien

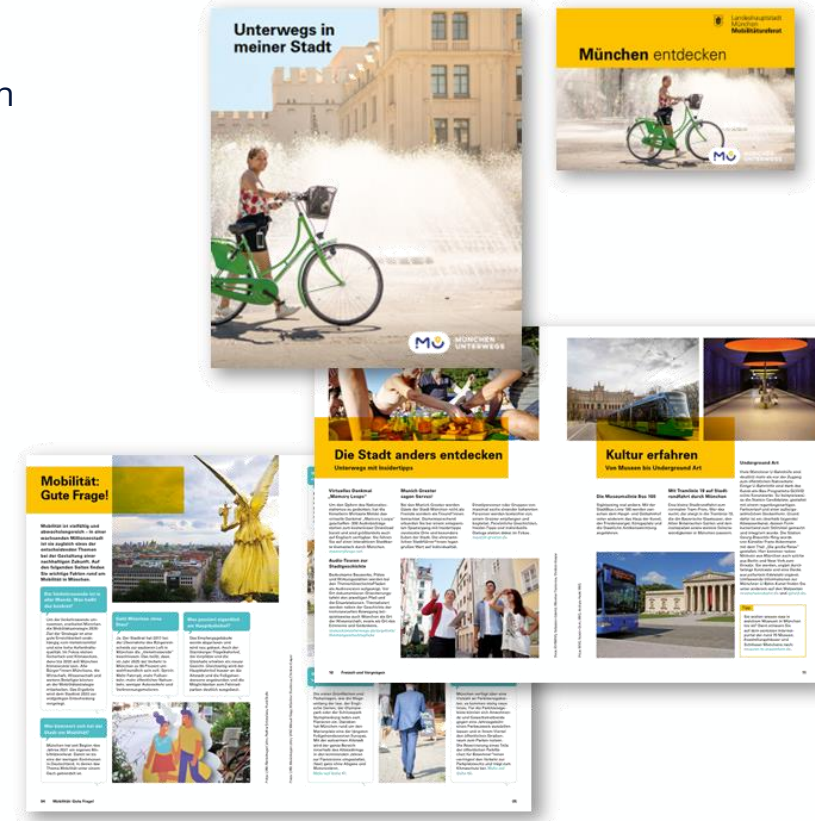
- Zuarbeit CD/CI der Kommune bzw. bestehende Vorlagen

Ggf. Informationsheft

- Briefing durch AG
- Zuarbeit Inhalte
- Ggf. Zuarbeit Bilder
- Textliche und grafische Aufbereitung
- Abstimmungen

Ggf. Versandmappe

- Textlicher und grafischer Entwurf
- Abstimmungen



Aufgaben vor Projektstart

Rund um zu verwendende Materialien

Bestellbogen

- Recherche geeigneter Materialien
- Textlicher und grafischer Entwurf Abstimmungen

Datenschutzerklärung

- Textliche und grafische Aufbereitung
- Abstimmungen ggf. mit Datenschutzbeauftragten

Verschiedene Anschreiben

- Briefing durch AG
- Textentwürfe
- Ggf. Festlegung Fremdsprachen
- Textliche und grafische Aufbereitung



Aufgaben vor Projektstart

Rund um die online-Bestellseiten

Zu verwendende URLs

- Festlegung ob städtische URLs, ggf. mit Umleitung oder neue URLs
- Ggf. Einrichten der Umroung

Layout & Design

- Textlicher und grafischer Entwurf
- Abstimmungen
- Testing



Aufgaben vor Projektstart

Rund um Schnupperangebote

- Abstimmung über Art & Umfang mit Projektpartnern
- Abstimmung zu regelmäßigem Workflow mit Projektpartnern
- Ggf. textlicher und grafischer Entwurf sowie Abstimmung Gutscheine



Aufgaben vor Projektstart

Rund um die Telefonie

- Festlegung zu verwendende Telefonnummer
- Einrichtung Umroufung der Telefonnummer

Die Hotline

- Einrichtung Pilot/ Warteschleife
- Schulung der Mitarbeiter

Die Outboundtelefonie

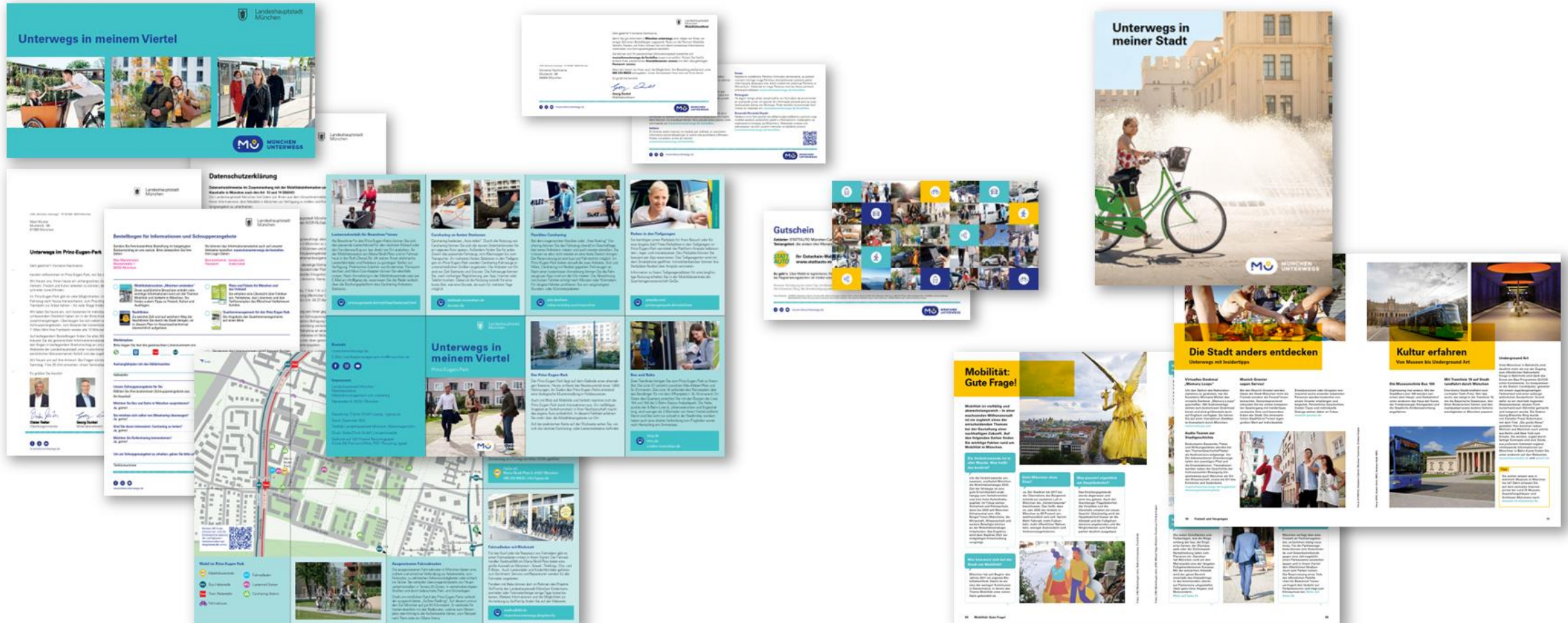
- Erstellung und Abstimmung Telefonieitfäden
- Erstellung Schulungsunterlagen
- Schulung der Mitarbeiter



Ergebnisse | Neubürger*innen



Ergebnisse | Quartiersbewohner*innen



Ergebnisse | Senior*innen

Landeshauptstadt München

Datenschutzerklärung

Datenschutzhinweise im Zusammenhang mit der Mobilitätsinformation und -beratung für private

Landeshauptstadt München

UAP_München-Unternweg 09.2020 80070-München

Maxi Muster
Musterstr. 99
81999 München

München, März 2022

München neu entdecken

Sehr geehrte*r Vorname Nachname,

wir die vielen attraktiven Angebote, die unsere Stadt bereithält, nutzen möchte, ist viel unterwegs.

Mit unseren umfangreichen Informationsangeboten rund um die vielfältige Mobilität Münchens möchten wir Ihnen Lust machen, Ihre Stadt nachhaltig neu zu erkunden. Das beiliegende Magazin bietet Ihnen zahlreiche Informationen für spannende Entdeckungen. Bestellen Sie außerdem Ihr kostenloses und individuelles Informationspaket oder melden sich für Aktivangebote an. Mit etwas Glück können Sie auch einen der attraktiven Preise bei unserem Mobilitäts-Rätsel gewinnen.

Ihre Bestellung sowie die Lösung des Rätsels aus dem Magazin teilen Sie uns einfach und kostenfrei mit der beiliegenden Bestellkarte mit. Für den Versand können Sie den Rücksendevorschlag nutzen. Noch einfacher geht es über die Webseite muenchenunterwegs.de/bestellen. Nutzen Sie hier Ihren persönlichen Benutzernamen XxxxX und das zugehörige Passwort YyyYy. Um die Aktivangebote ausprobieren zu können, geben Sie bitte Ihre Telefonnummer zur weiteren Abstimmung mit unserem Serviceteam an.

Wir freuen uns auf Ihre Antwort. Bei Fragen können Sie uns unter 089 233-39806 (Montag bis Samstag, 7 bis 20 Uhr) erreichen.

Es grüßen Sie herzlich

Dieter Rehler
Oberbürgermeister

Georg Dunkel
Mobilitätsreferent

muenchenunterwegs.de

Landeshauptstadt München Mobilitätsreferat

München neu entdecken

Informationsmaterialien

- 1 München zu Fuß erkunden
Entwickeln Sie eine persönliche Stadtroute mit Wegführung und Informationen. Auswählbar auch als print-Verfügbar.
- 2 München auf dem Rad erkunden
Wählen Sie eine auf Ihre Interessen Tailormade Route durch München auf der Antenne Karte aus.
- 3 Minderbar Radstiefelgen
Stiefeln mit weiteren nützlichen Informationen für Radfahrer: ein Helm, eine Regen- und Insektenschutzcreme, eine Wasserflasche.
- 4 Bayernkarte für Radler
Übersichtliche Karte mit einer 5.000 Kilometer Preis- und Fernstrecke für Radler in ganz Bayern.
- 5 Ausflugsziele und Ticketangebot der BRB
Überblick über die Ticketangebote sowie mit dem öffentlichen Aufwandsplan im Gebiet der Bayerischen Regio-Stationen.
- 6 München erkunden
Sammlung von Saturnaufnahmen im Fotogaler der MVU und eine Sie diese mit Bus und Bahn erreichen.
- 7 Preise und Fahrkartensystem
Alle Fahrkarten- und Fahrgeldinfos auf einen Blick, dazu die Liveverfolgung sowie Tarifstruktur der MVU.

Zu Fuß durch München

Das geht was

München macht Platz, vor allem für den Fußgänger, eine Aufwandskarte, Buchungen und Gesundheits.

Nachverkehrs- Zufußgehen im Foto
München hat die schönste Architektur in ganz Europa und ist seit Jahrhunderten ein Ort, an dem die Menschen gerne spazieren gehen. Sie ist bei allen eine der schönsten Städte der Welt und hat viele Sehenswürdigkeiten, die sich im Zentrum von München befinden. Die Stadt ist ein Ort, an dem die Menschen gerne spazieren gehen und viele Sehenswürdigkeiten zu sehen sind. Die Stadt ist ein Ort, an dem die Menschen gerne spazieren gehen und viele Sehenswürdigkeiten zu sehen sind. Die Stadt ist ein Ort, an dem die Menschen gerne spazieren gehen und viele Sehenswürdigkeiten zu sehen sind.

Schritt für Schritt erleben

Schöne Ziele ganz nah

Die Stadt München ist bekannt, weil sie ein Ort, an dem die Menschen gerne spazieren gehen und viele Sehenswürdigkeiten zu sehen sind. Die Stadt ist ein Ort, an dem die Menschen gerne spazieren gehen und viele Sehenswürdigkeiten zu sehen sind. Die Stadt ist ein Ort, an dem die Menschen gerne spazieren gehen und viele Sehenswürdigkeiten zu sehen sind.

Wohin mit dem Rad

Mit dem Rad erkunden Sie München

Die Stadt München ist bekannt, weil sie ein Ort, an dem die Menschen gerne spazieren gehen und viele Sehenswürdigkeiten zu sehen sind. Die Stadt ist ein Ort, an dem die Menschen gerne spazieren gehen und viele Sehenswürdigkeiten zu sehen sind. Die Stadt ist ein Ort, an dem die Menschen gerne spazieren gehen und viele Sehenswürdigkeiten zu sehen sind.

Wo geht es in München am besten? Wo sind die besten Plätze?

Die Stadt München ist bekannt, weil sie ein Ort, an dem die Menschen gerne spazieren gehen und viele Sehenswürdigkeiten zu sehen sind. Die Stadt ist ein Ort, an dem die Menschen gerne spazieren gehen und viele Sehenswürdigkeiten zu sehen sind. Die Stadt ist ein Ort, an dem die Menschen gerne spazieren gehen und viele Sehenswürdigkeiten zu sehen sind.

Wie geht es in München am besten? Wo sind die besten Plätze?

Die Stadt München ist bekannt, weil sie ein Ort, an dem die Menschen gerne spazieren gehen und viele Sehenswürdigkeiten zu sehen sind. Die Stadt ist ein Ort, an dem die Menschen gerne spazieren gehen und viele Sehenswürdigkeiten zu sehen sind. Die Stadt ist ein Ort, an dem die Menschen gerne spazieren gehen und viele Sehenswürdigkeiten zu sehen sind.

Ihr Informationsmaterial wird an folgende Adresse gesendet. Bitte überprüfen Sie Ihre Daten:

Max Mustermann
Musterstraße 2
80000 München

Benutzername: WXdh123
Passwort: jkew1267

Sie können Ihre Bestellung auch online unter muenchenunterwegs.de/bestellen aufgeben. Ihre Login-Daten für die Online-Bestellung:

Hier können Sie das Lösungswort unseres Rätsels eintragen:

1	7	1	3	9	1	14	8	5	15	6	12	7	2	10	16	3
---	---	---	---	---	---	----	---	---	----	---	----	---	---	----	----	---

Damit wir Sie zu Ihrem gewünschten Aktivangebot beraten und mit Ihnen einen Termin ausmachen können, benötigen wir bitte Ihre Telefonnummer.

Aktivangebote

A Schnupperwanderung mit einer Wandergruppe des Deutschen Alpenvereins

B Fitness und Bewegungstraining

C Die etwas andere Stadtführung mit Richard Roth

D Routenplanung am Smartphone und Hilfe in der digitalen Welt

E Sicherheitstraining mit dem Fahrrad oder Pedalos

F Mobil im Alter aber Sicher

G POLIZEI-Kurs

Kostenloses Informationsmaterial: So einfach geht's

1 Trennen Sie zuerst die Antwortkarte vom Außenschnapshotag ab.

2 In der Broschüre sind auf den Seiten 4 bis 6 finden Sie eine Übersicht über unsere kostenlosen Informationsmaterialien und Aktivangebote. Wählen Sie aus, was Sie interessiert und kreuzen die entsprechenden Nummern beziehungsweise Buchstaben auf der Antwortkarte an. Bei Interesse an einem unserer Aktivangebote tragen Sie bitte Ihre Telefonnummer auf der Antwortkarte ein.

3 Überprüfen Sie Ihre Anschrift und senden die ausgefüllte Antwortkarte im beiliegenden Rückumschlag kostenlos an uns zurück. In wenigen Tagen erhalten Sie Ihre angeforderten Informationen.

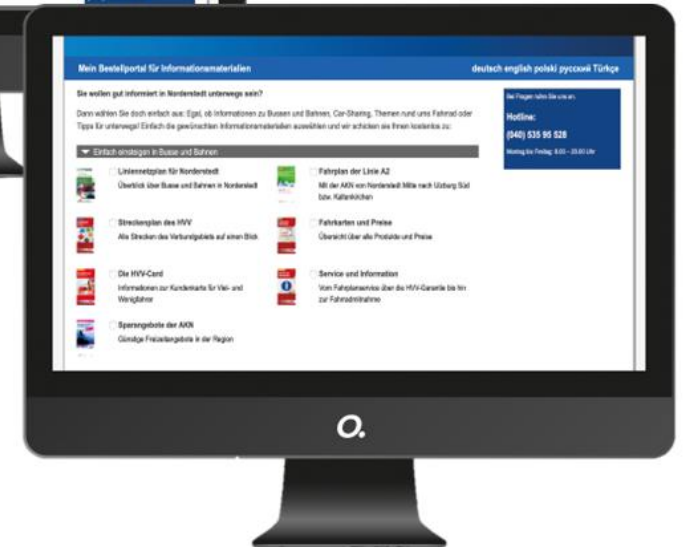
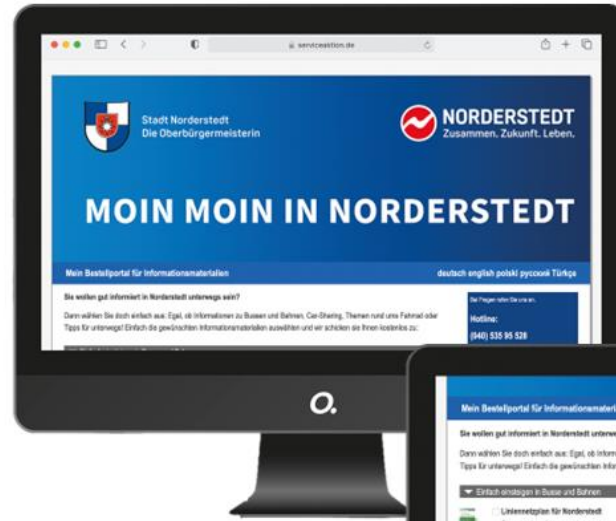
4 Sofern Sie Ihre Telefonnummer angegeben haben, werden wir uns zeitnah bei Ihnen melden, um Sie zu Ihren ausgewählten Aktivangeboten zu beraten und mit Ihnen gemeinsam einen Termin für diese auszuwählen.

Wenn Sie nicht auf den nächsten Rückumschlag warten wollen, können Sie die Servicehotline unter 089 233-39806 erreichen. Mehr auf muenchenunterwegs.de.

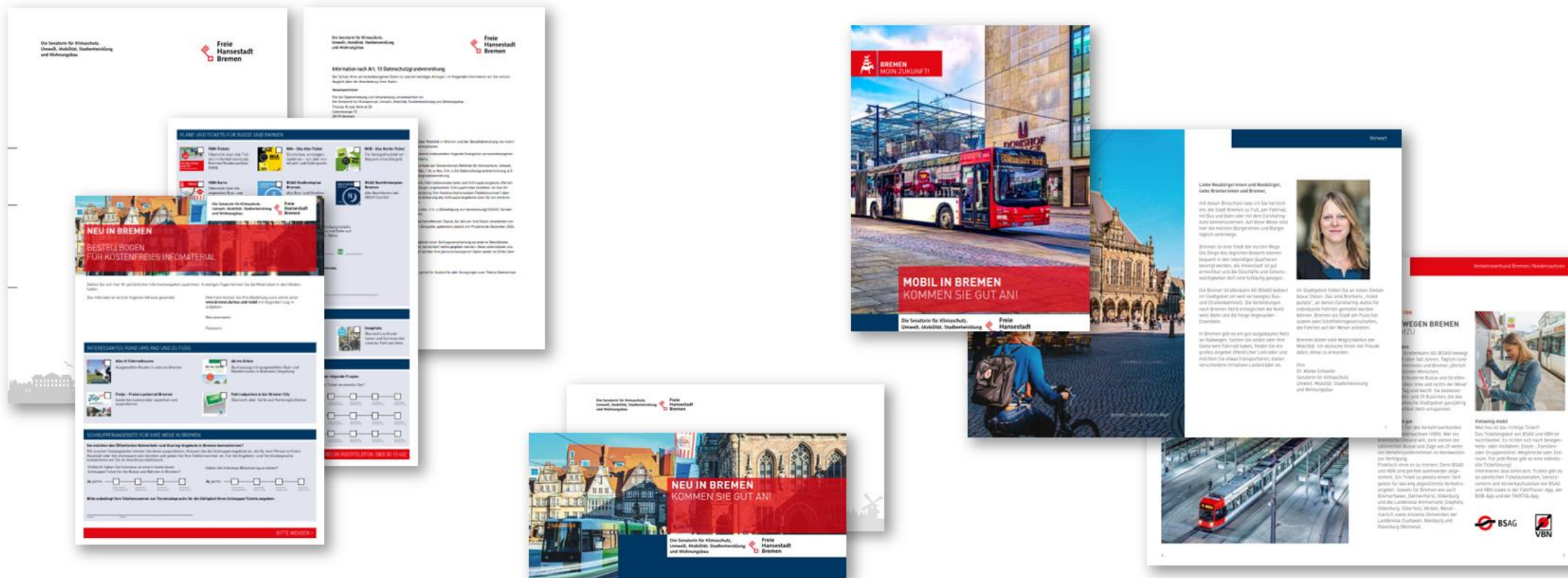
Ziel



Ergebnisse | weitere Kommunen



Ergebnisse | weitere Kommunen





SO ERREICHEN SIE UNS

Kontakt

Ihr Ansprechpartner

Katrin März
Projektmanagement

O.phon GmbH
Weißenfelser Str. 71 · 04109 Leipzig

Telefon: 0341 9135-5322

E-Mail: katrin.maerz@ogroup.de

phon.ogroup.de



Die hier vorgestellten Konzepte, grafischen Gestaltungen, Fotografien und Texte sind geistiges Eigentum der O.phon GmbH bzw. der Inhaber der gezeigten Kampagnen und sind Urheber sowie nutzungsrechtlich geschützt. Alle Rechte liegen bei der O.phon GmbH, den beteiligten Unternehmen und Fotografen. Die Wiedergabe in gedruckter oder elektronischer Form sowie die Verwendung von Inhalten, Ideen, textlichen und visuellen Darstellungen auch in abgeänderter Form bedarf der ausdrücklichen Zustimmung.