



„Mobilitätsnetzwerk Ortenau“

Regionale Vernetzung von ÖPNV und Sharing-Angeboten sowie BMM



Ausgangssituation



- Zunehmende Pendlerverkehre mit Belastung der Ortsdurchfahrten und Hauptverkehrsstraßen in den Mittelzentren
- Zunehmende Belegung öffentlicher Flächen mit Pkw in den Mittelzentren
- Geringe Aufenthaltsqualität in den zentralen Ortslagen und Innenstadtlagen
- Unzureichende Flächen für Fuß- und Radverkehr

Kommunale Kooperationen

Inhaltliche Schwerpunkte

Das Mobilitätsnetzwerk Ortenau arbeitet als interkommunales Netzwerk, ab Juli 2022 als Anstalt öffentlichen Rechts dem Ortenaukreis in folgenden Themen zu:

- **Aufbau eines regionalen Netzes von Mobilitätsstationen**
- **Entwicklung eines Radvorrangroutennetzes für den Pendelverkehr zur Ergänzung der geplanten Radschnellwege und interkommunale Mobilität**
- **Erstellung des Leistungsportfolios für die Einführung einer Mobilitäts-App zum Auffinden, Reservieren, Buchen und Bezahlen öffentlicher Mobilitätsangebote → Einführung durch Landkreis im März 2023**
- **→ Einführung Mitfahrerportal durch Kooperation mit Unternehmen 2022**



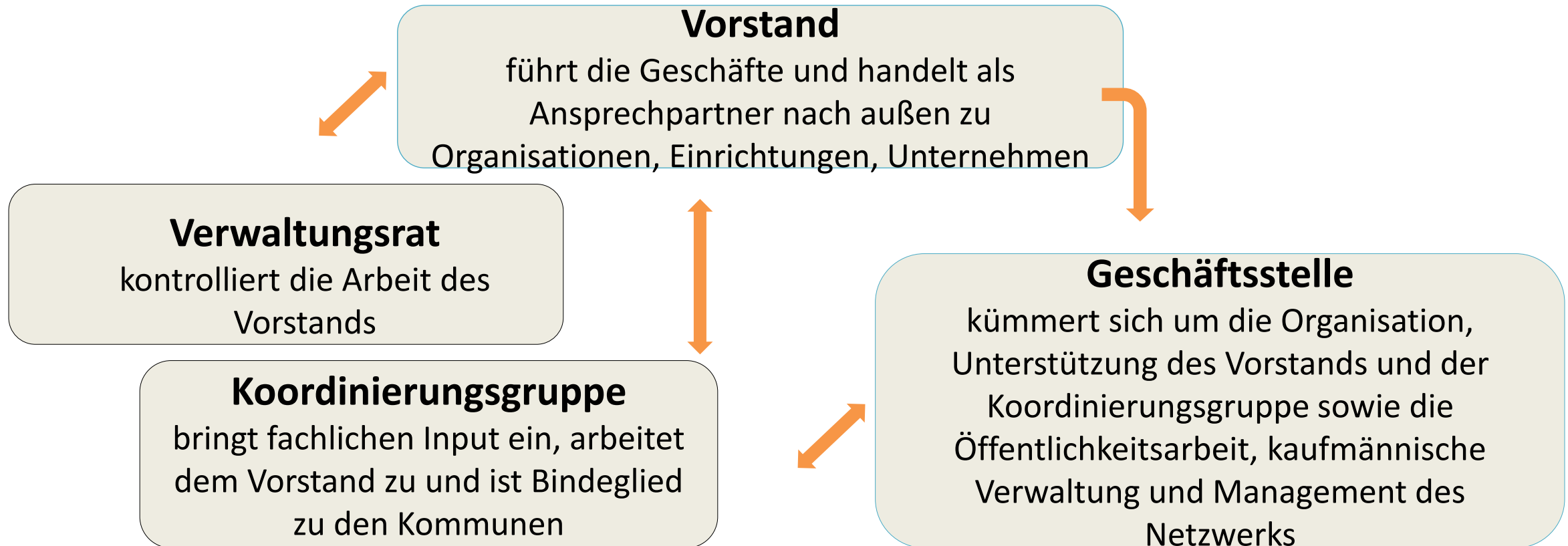
Worauf kommt's bei der Netzwerkbildung und Umsetzung an?

- **Faire und offene Einbindung der Landkreise und Kommunen**
- **Frühzeitige Abstimmung zur Öffentlichkeitsarbeit**
- **Klare Strukturen, Ausgewogene Beteiligung aller Partner**
- **(Vorstände, Geschäftsstelle,**
- **Koordinierungsgruppe)**
- **Netzwerkmanagement**
- **Gute, offene und regelmäßige Kommunikation nach innen und außen**





Überführung in Anstalt des öffentlichen Rechts (AöR)





Gründung einer Anstalt des öffentlichen Rechts (AöR)

Arbeitsschritte:

- 1. Abstimmungsgespräche mit ersten Kommunen**
- 2. Dienstleister für Netzwerkmanagement suchen**
- 3. Erste Arbeitsschwerpunkte festlegen und Finanzierung klären**
- 4. Kommunale Justizianten einbinden**
- 5. Fördermöglichkeiten klären**
- 6. Eckpunkte für Satzung definieren und politische Gremien einbinden**
- 7. Genehmigungsbehörde einbinden**
- 8. Satzung beschließen und genehmigen lassen**



Erfahrungen mit dem Mobilitätsnetzwerk Ortenau

- **Starke Synergieeffekte beim Arbeitsaufwand für die einzelnen Themenschwerpunkte**
- **Starke finanzielle Synergieeffekte**
- **Leichter Zugang zu Förderprogrammen**
- **Überaus große Wertschätzung für die Zusammenarbeit in der Bevölkerung, in der Politik und der Wirtschaft**
- **Leuchtturmregion des Landes Baden-Württemberg**
- **Ausweitung der interkommunalen Zusammenarbeit auch in anderen Bereichen sowie hohes Ansehen auch auf Bundesebene**



Stadt
Offenburg



Mobilitätsnetzwerk Ortenau



Unsere Marke



Die Marke der Nahmobilität in
allen Facetten!



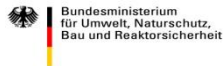
© Mathias Kassel 2018



© Mathias Kassel 2018

Herzlichen Dank für Ihre Aufmerksamkeit!
Ich freue mich auf den Austausch

Gefördert durch:



aufgrund eines Beschlusses
des Deutschen Bundestages

