

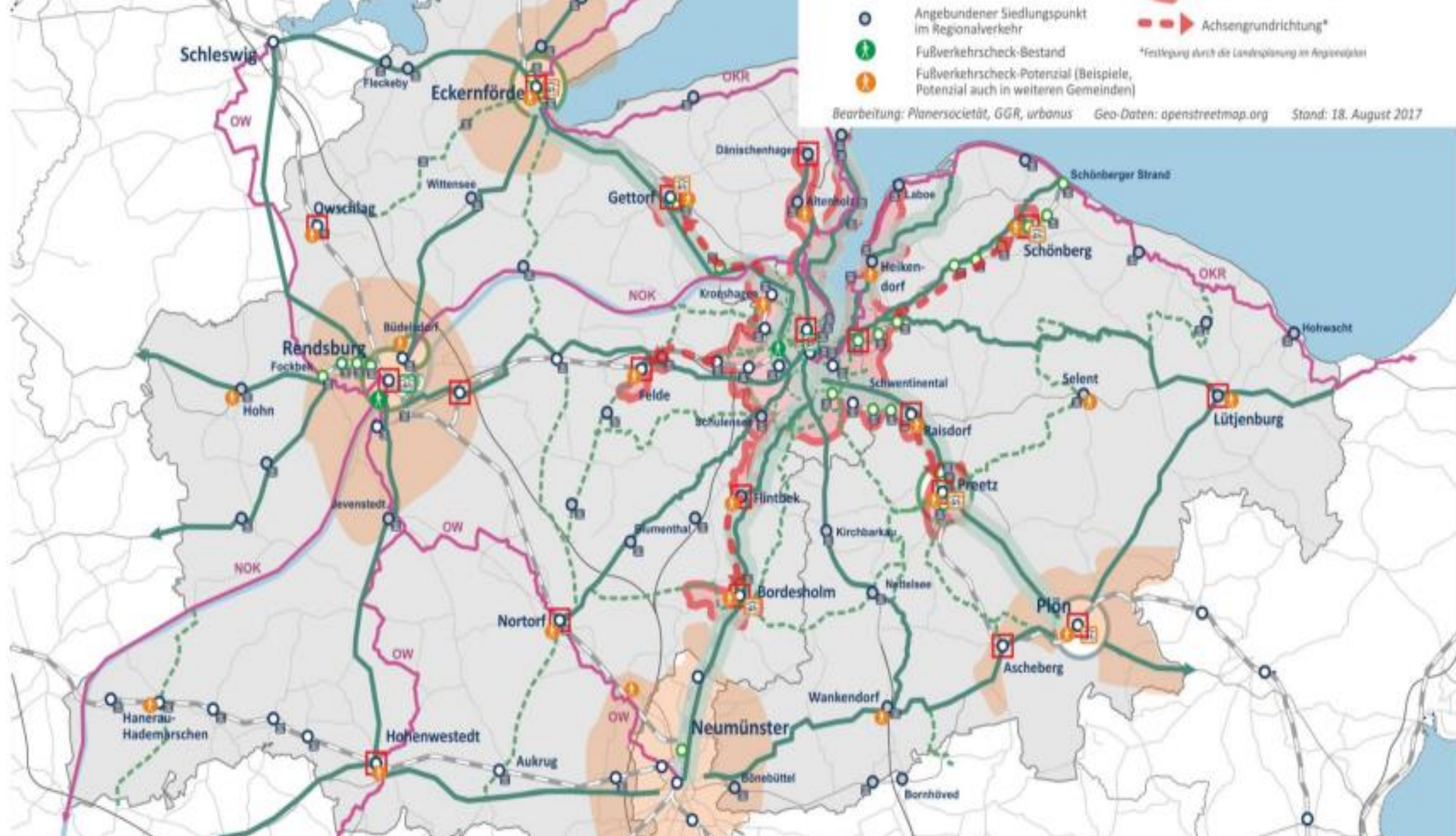
# DECOMM

Henning Bergmann – Mobilitätsmanagement Landeshauptstadt Kiel



## Agenda

1. Vorstellung
2. Was sie über Kiel wissen sollten – eine Szenische Stadtrundfahrt
3. Mobilitätsmanagement – Kinder und Jugendliche in Kiel



# Konzepte zur Mobilitätswende

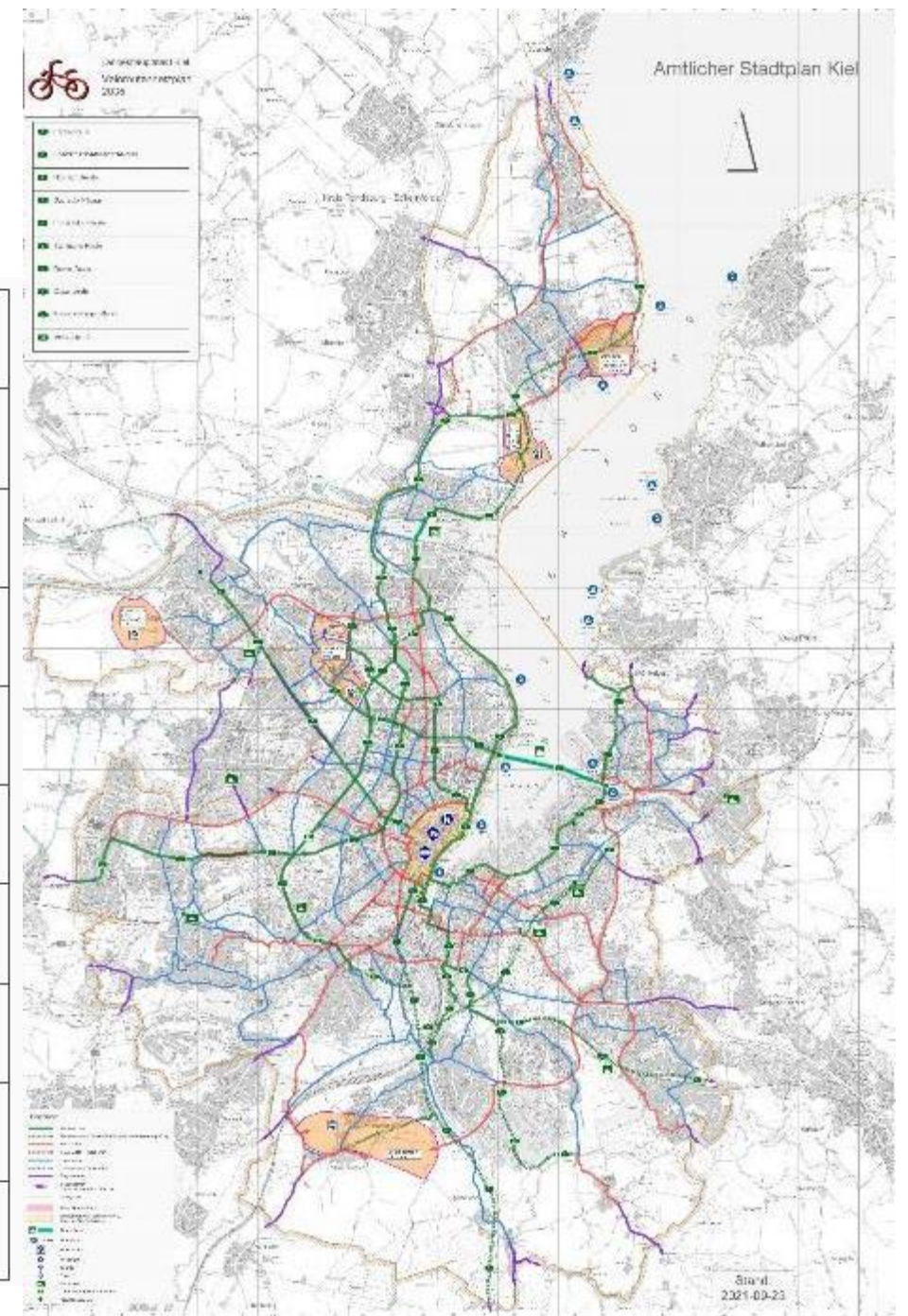


# Veloroutennetz 2035

## Legende:

	Premiumrouten
	Premiumrouten - Trasse offen/Perspektivrouten/Variantenprüfung
	Hauptrouten
	Hauptrouten - Trasse offen
	Nebenrouten
	Nebenrouten - Trasse offen
	Regionsrouten
	Regionsrouten - Anschlüsse außerhalb Stadt Kiel
	Stadtgrenze
	Entwicklungsgebiete
	Innenstadtgebiet - Vorrang für Fuß-, Rad- und ÖPNV-Verkehr)
	Fahrradfähre
	Fähranleger
	Fahrradzone
	Fußgänger
	Fahrrad
	Busse
	Bahnstation
	Nummerierung Premium-Routen
	Mobilitätsstationen

- 1** Förde-Route
- 2** Friedrichsort-Mettenhof-Route
- 3** Hochschulroute
- 4** Suchsdorf-Route
- 5** Projensdorf-Route
- 6** Schlüsbek-Route
- 7** Rönne-Route
- 8** Osttangente
- 9** Elmschenhagen-Route
- 10** Veloroute 10







VELOROUTE 10



GIANNA  
NANNINI







 **Veloroute 10**   
← →







Kunsthofplatz	
12	18:22
13	18:40
14	19:00
15	19:20
16	19:40
17	20:00
18	20:20
19	20:40
20	21:00
21	21:20
22	21:40
23	22:00
24	22:20
25	22:40
26	23:00
27	23:20
28	23:40
29	00:00
30	00:20
31	00:40
32	01:00
33	01:20
34	01:40
35	02:00
36	02:20
37	02:40
38	03:00
39	03:20
40	03:40
41	04:00
42	04:20
43	04:40
44	05:00
45	05:20
46	05:40
47	06:00
48	06:20
49	06:40
50	07:00
51	07:20
52	07:40
53	08:00
54	08:20
55	08:40
56	09:00
57	09:20
58	09:40
59	10:00
60	10:20
61	10:40
62	11:00
63	11:20
64	11:40
65	12:00
66	12:20
67	12:40
68	13:00
69	13:20
70	13:40
71	14:00
72	14:20
73	14:40
74	15:00
75	15:20
76	15:40
77	16:00
78	16:20
79	16:40
80	17:00
81	17:20
82	17:40
83	18:00
84	18:20
85	18:40
86	19:00
87	19:20
88	19:40
89	20:00
90	20:20
91	20:40
92	21:00
93	21:20
94	21:40
95	22:00
96	22:20
97	22:40
98	23:00
99	23:20
100	23:40
101	00:00
102	00:20
103	00:40
104	01:00
105	01:20
106	01:40
107	02:00
108	02:20
109	02:40
110	03:00
111	03:20
112	03:40
113	04:00
114	04:20
115	04:40
116	05:00
117	05:20
118	05:40
119	06:00
120	06:20
121	06:40
122	07:00
123	07:20
124	07:40
125	08:00
126	08:20
127	08:40
128	09:00
129	09:20
130	09:40
131	10:00
132	10:20
133	10:40
134	11:00
135	11:20
136	11:40
137	12:00
138	12:20
139	12:40
140	13:00
141	13:20
142	13:40
143	14:00
144	14:20
145	14:40
146	15:00
147	15:20
148	15:40
149	16:00
150	16:20
151	16:40
152	17:00
153	17:20
154	17:40
155	18:00
156	18:20
157	18:40
158	19:00
159	19:20
160	19:40
161	20:00
162	20:20
163	20:40
164	21:00
165	21:20
166	21:40
167	22:00
168	22:20
169	22:40
170	23:00
171	23:20
172	23:40
173	00:00
174	00:20
175	00:40
176	01:00
177	01:20
178	01:40
179	02:00
180	02:20
181	02:40
182	03:00
183	03:20
184	03:40
185	04:00
186	04:20
187	04:40
188	05:00
189	05:20
190	05:40
191	06:00
192	06:20
193	06:40
194	07:00
195	07:20
196	07:40
197	08:00
198	08:20
199	08:40
200	09:00





mobil.  
rungholtplatz



VERBODEN TOEGANG  
TOEGANG VOOR  
WAGEN EN  
BUSSEN

e-scooter

  
SprottenFlotte  
Kiel

SprottenFlotte  
textbike





bike.port

### Sicheres Fahrradparken



#### 1. Registrierung

„bike.port“ App laden und dann registrieren.



Den Betreiber „Möbilitätsstation Kiel“ (ID 118) auswählen und den Anweisungen folgen.



#### 2. Station wählen

Station in der Karte oder mittels QR-Code Scanner in der App direkt vor Ort auswählen.



#### 3. Platz buchen

Gewünschten Zeitraum auswählen, Preis berechnen lassen, Datum überprüfen und buchen.



#### 4. Zugang

Um Zugang zu erhalten, drücken Sie „Starten“. Die Zugangs-PIN erscheint daraufhin in der App. Am Terminal eingeben, Tür auswählen und Fahrrad abstellen.



#### 5. Sicher parken

Sie haben freie Platzwahl. Bitte schließen Sie Ihr Fahrrad wie gewohnt ab.

Support und weitere Informationen:  
mobilitaetsstationen@kiel.de  
info@bikeport.de

Tipp: Sie werden im Park während der Buchung vorübergehend  
sicher- und einwirkbar sein. Sollte sich etwas ändern?  
Kein Problem. Nehmen Buchung anhalten, „Auslöser“ drücken,  
QR-Code scannen, PIN eingeben und „Go“ drücken.  
Zum nächsten Parken den Vorgang wiederholen.

1





DÜSTERNBROOK

02338907





## Ausschnitt Fußwegeachsen- und Kinderwege



### Legende

- ..... Allzeitwege geplant
- Allzeitwege
- Kinderwege
- ..... Freizeitwege geplant
- Freizeitwege

## Fußwegeachsen- und Kinderwegekonzept

- Planungsgrundlage zur systematischen Förderung des Fußverkehr
- Standards für Fußwege in Kiel, als Arbeitsgrundlage zur Mängelbewertung
- Priorisierung des Mitteleinsatzes in u.a. Programm zur Förderung des Fußverkehrs
- Priorisierung für Wegeunterhaltung, z.B. Grünschnitt, Belagsarbeiten
- Berücksichtigung in größeren Projekten
- Grundlage für Förderanträge, u.a. Kommunalen Klimaschutz, Soziale Stadt, ExWoSt



# ExWoSt – Aktive Mobilität in städtischen Quartieren

## Wellingdorfer Straße



# ExWoSt – Aktive Mobilität in städtischen Quartieren

## Kieler Kuhle

Kiel. Sailing.City.  
Kiel

**Aktive Mobilität**  
Umgestaltung  
Kieler Kuhle

**kieler wege**

Kontakt-Informationen und Anregungen

Quartierleiter: Achim Müller  
Wahlstraße 26, 24103 Kiel

Landeshauptstadt Kiel  
Tiefbauamt, 24103 Kiel  
Kielstr. 100, 24103 Kiel  
tiefbau@kiel.de

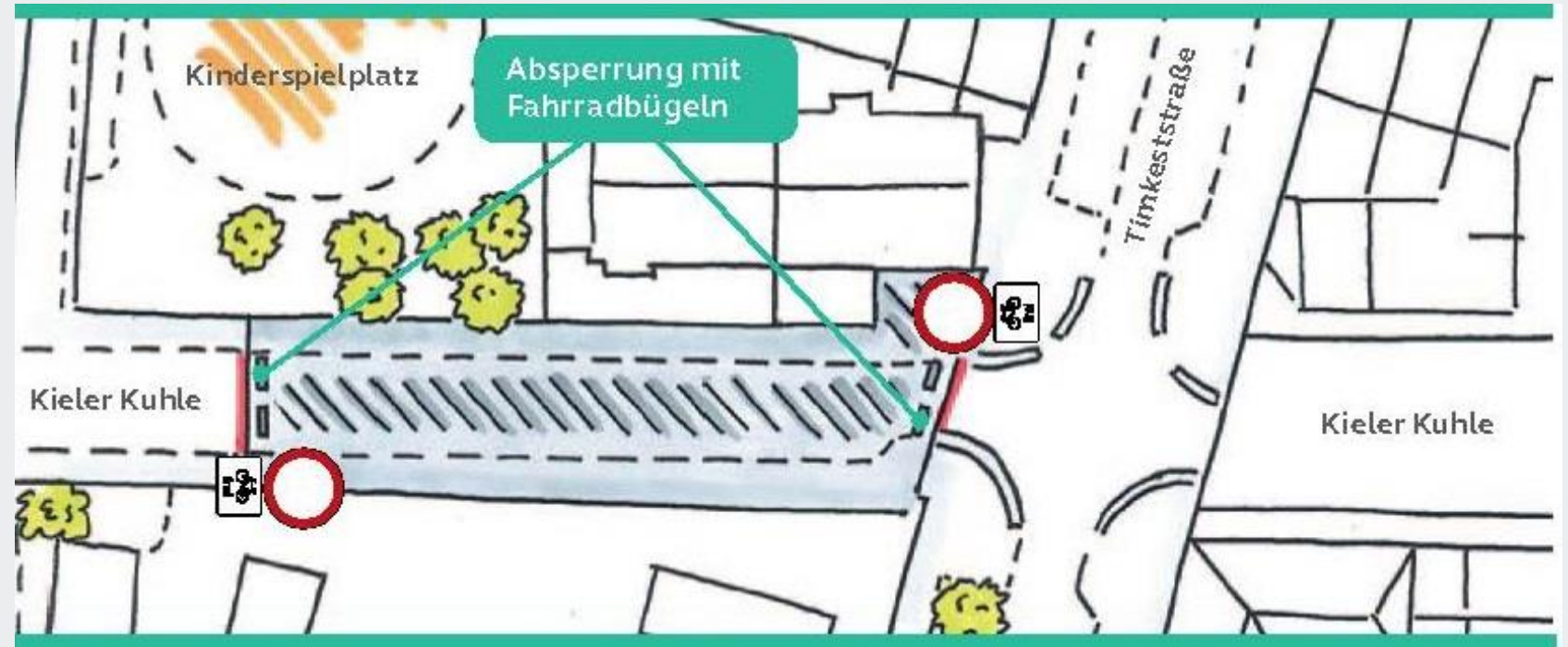
Öffnungszeiten Quartierbüro:  
Dienstag 14-16 Uhr  
Mittwoch 9-11 Uhr  
und nach Vereinbarung  
0431-914266-15  
quartier@kiel.de  
abw@kiel.de



kiel.de/vormobilitaet

BBSR

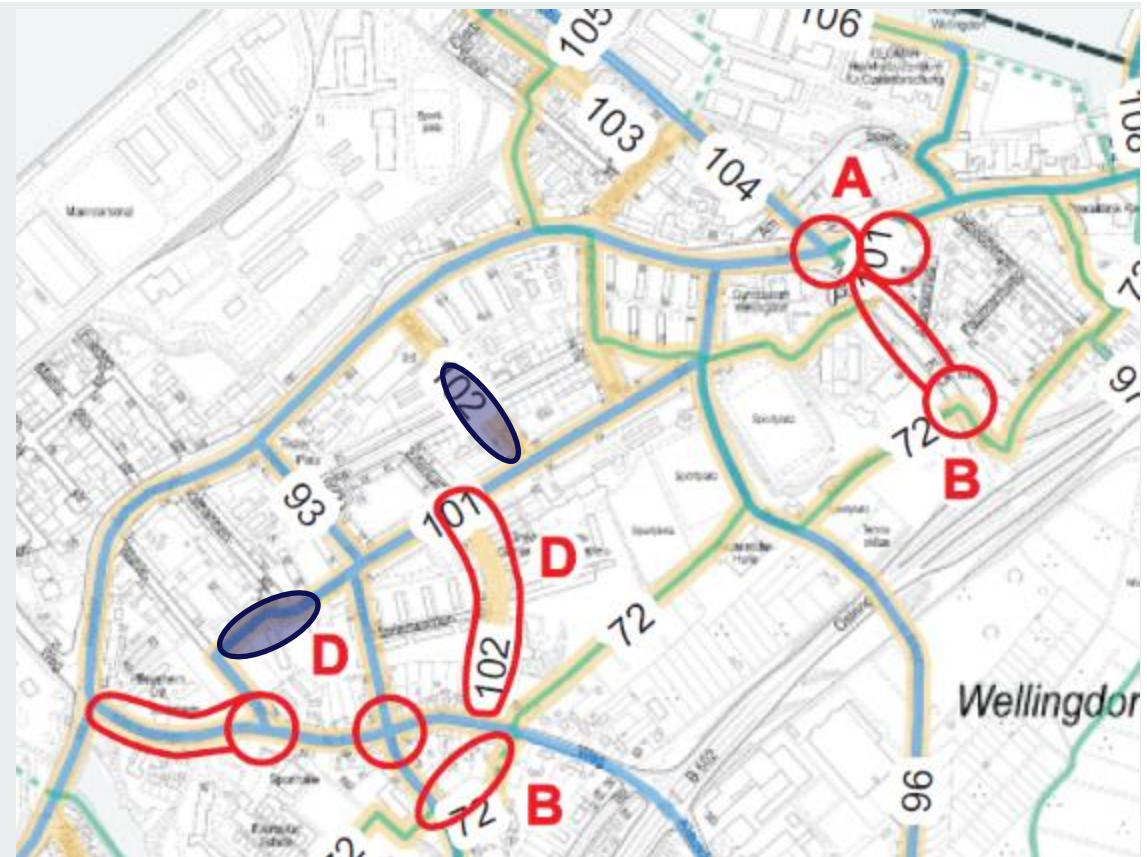
Landeshauptstadt Kiel



## ExWoSt – Aktive Mobilität in städtischen Quartieren

*Motto: Beispielbares Quartier*

- Projekt: Wohnen mit Kindern in der Stadt  
Handlungsvorschläge
- Fußwegeachsen- und Kinderwegekonzept  
Handlungsschwerpunkte



## Schulisches Mobilitätsmanagement der Landeshauptstadt Kiel 2022

- Grundlage Bannmeile Elterntaxi Drs. 1005/2018
- Gemeinsames Vorgehen koordiniert durch Tiefbauamt



## Schulisches Mobilitätsmanagement in Kiel

**Infrastruktur und  
Verkehrsregelung**

**Verkehrserziehung  
und  
Mobilitätsbildung**

**Organisation und  
Information**

# Elemente des Schulischen Mobilitätsmanagements

- Schulwegpläne
- Wegetagebücherbücher
- Geschwindigkeitstafeln
- Elternhaltestellen
- Kleinteilige Maßnahmen
- Begleitung Projekte anderer Fachämter

The collage features several key elements:

- Map:** A map of the Hassee area showing various routes and landmarks like Hassee, Hassee-Mühle, and Hassee-See.
- Legend:** A legend titled 'Legende Schulwegplan' with symbols for:
  - Bus- und Straßenbahn
  - Einbahnstraße
  - Straße
  - Zebrastreife
  - Einbahnstraße
  - Trasse
- Information:** A section titled 'Information' with three points:
  1. Kennzeichen und Kennzeichnung des Schulweges
  2. Einbahnstraße
  3. Kennzeichen und Kennzeichnung des Schulweges
- Booklet:** A booklet titled 'Welche Wege gehe ich?' with the subtitle 'Mein Schulwegtagebuch'. It features a grid of six empty boxes for drawing or writing.
- School Plan:** A 'Schulwegplan' for 'Uwe-Jens-Lornsen-Schule' with the subtitle 'Empfehlungen für den sicheren Schulweg'. It includes a photo of the school building and a 'Kieler Wege' logo.
- Logo:** The 'Kieler Wege' logo, which is a red speech bubble with the text 'kieler wege' inside.

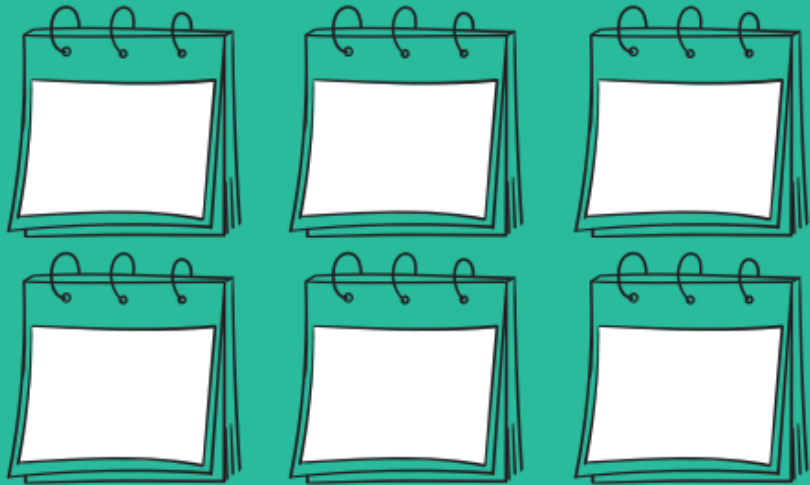




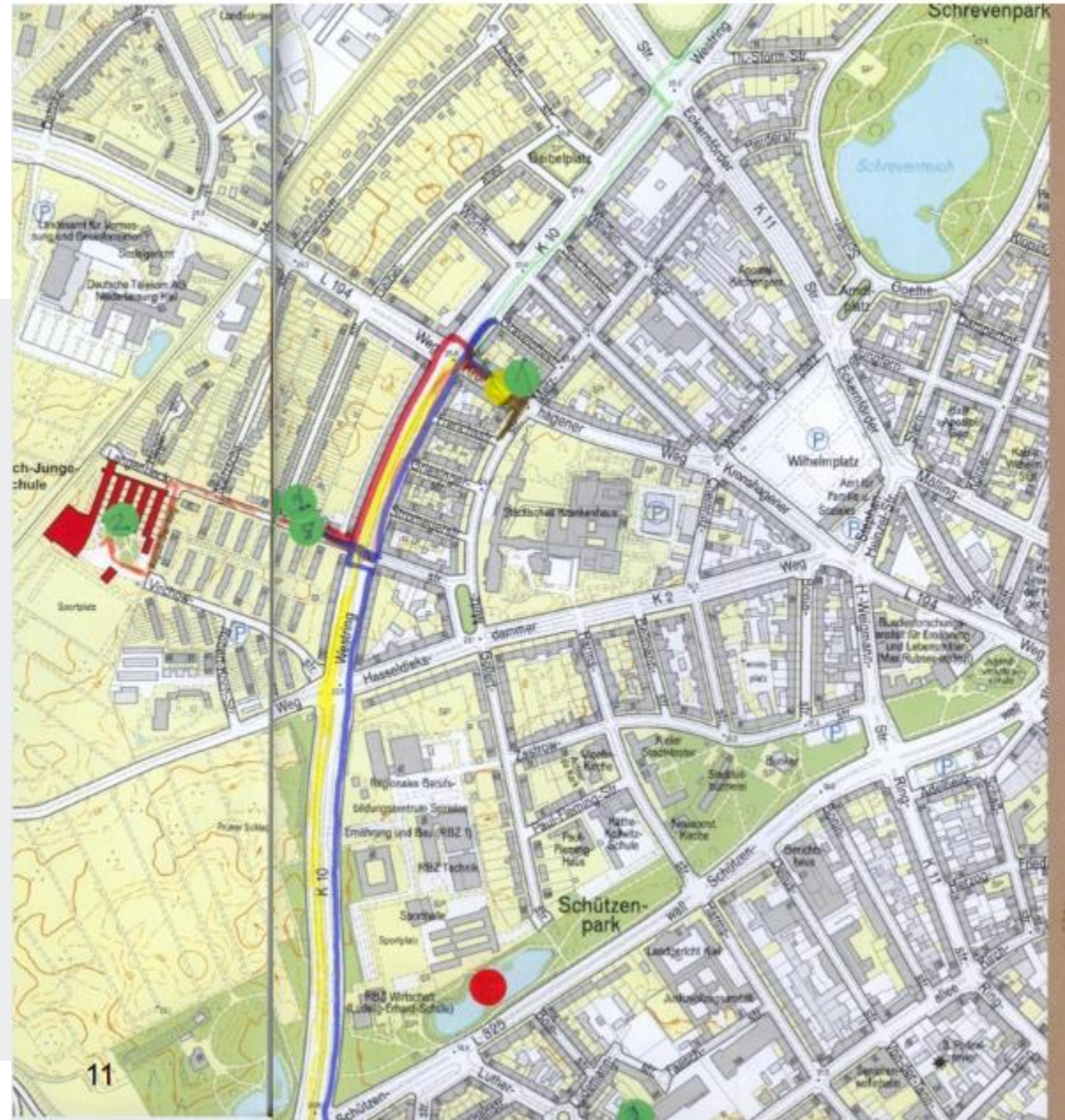
# Welche Wege gehe ich?

Mein Schulwegtagebuch

kieler  
wege



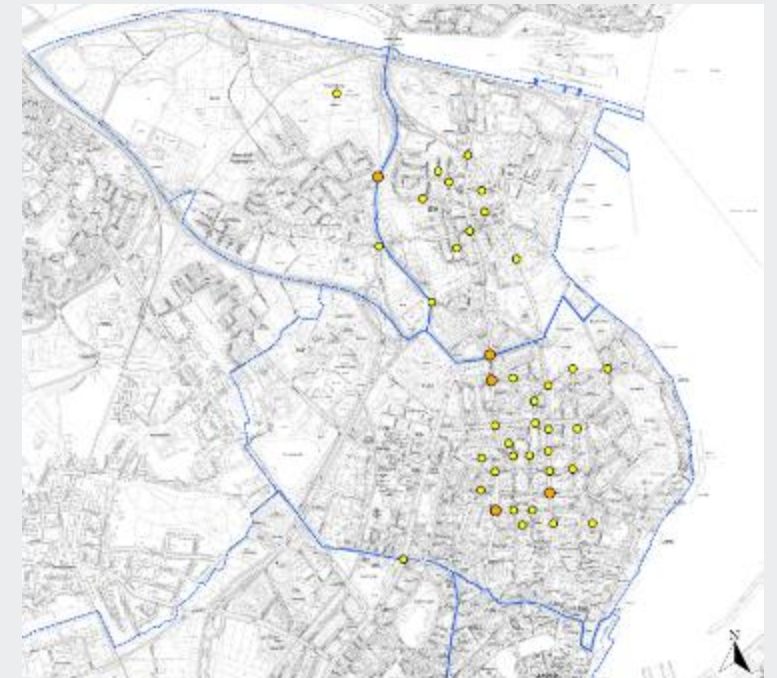
Gestalte deinen Umschlag selbst  
und befülle die Kalenderblätter.



FREIZEITWEGE

## Ergebnisse Grundlage

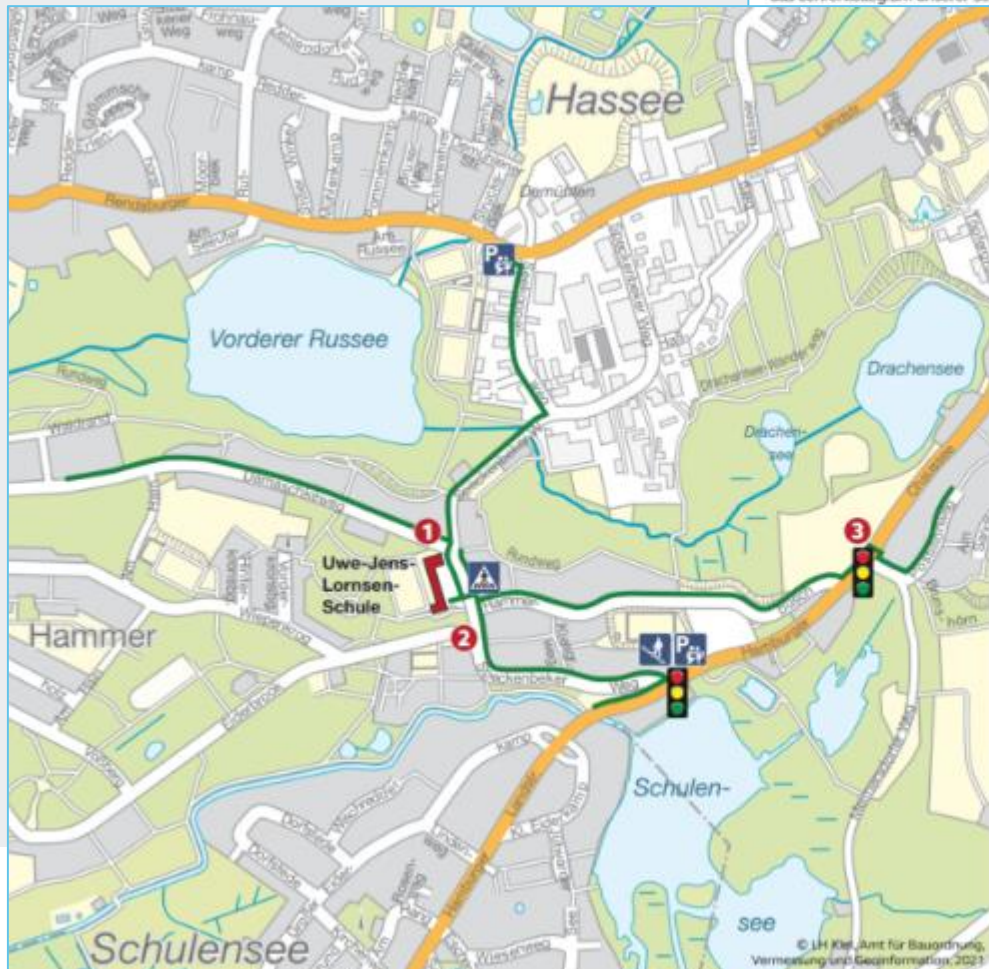
- Termin in Schule
- Kinder bearbeiten Kinderwegetagebücher
- Grundlage für Schulwegplan



# Schulwegplan mit Elternhaltestelle

Liebe Eltern und Erziehungsberechtigte,  
liebe Schülerinnen und Schüler,  
das Lehrerkollegium unserer Schule hat in Zusammenarbeit

Außerdem sollte Ihr Kind in einer kleinen, konstanten  
Gruppe den Schulweg antreten und nur im Ausnahmefall  
alleine gehen.



## Legende Schulwegplan

-  Hauptverkehrsstraße
-  Empfohlener Schulweg
-  Ampel
-  Zebrastreifen
-  Elternhaltestelle
-  Treppe

### Gefahrenstellen:

- 1** **Spekenbeker Weg/Damaschkeweg**  
An dieser Stelle gibt es keinen gesicherten Übergang zur Schule im Parkplatzbereich der Sporthalle. Die direkte Sicht ist durch die Kurve eingeschränkt.
- 2** **Spekenbeker Weg/Eiderbrook**  
Ungesicherter Übergang!
- 3** **Hammerbusch/Hamburger Chaussee**  
Gefährlicher Übergang! Gehweg endet im Hammerbusch, Kinder müssen am Fahrbahnrand gehen.

Liebe Eltern, bitte fahren Sie Ihre Kinder **nicht** mit dem Auto bis direkt vor die Schule. Nutzen Sie die Elternhaltestellen: den Parkplatz bei familia in der Rendsburger Landstraße und in der Hamburger Chaussee vor der Ampel an der Treppe zum Spekenbeker Weg.

bestandener Radfahrprüfung  
hülle fahren.  
er in einem verkehrssicheren  
esonders für die Beleuchtung  
lass Ihr Kind einen Helm trägt.  
der Auswahl des sichersten  
egplan.  
abei die Gefahrenpunkte und  
ngsstellen.  
ahn möglichst selten  
d immer wieder, wie es Gefahren  
rnt, vermeidet und bewältigt.  
m Kind die nächstmögliche  
Ampelausfall.  
Ihr Kind genügend Zeit für den

uerens lautet:  
en - dann Gehen

hema Schulweg:

(0431) 65 397  
bauamt:  
1 901-2249  
@kiel.de

## Schulwegplan Uwe-Jens- Lornsen-Schule

Empfehlungen  
für den sicheren Schulweg





SIE FAHREN



## **Mobilitätsmanagement für Kinder und Jugendliche verankert im Kommunalen Mobilitätsmanagement**

- Ansprechperson im Tiefbauamt
- Ansprechperson für andere Fachämter
- Ansprechperson für externe Akteur\*innen

**Kontakt:**

Henning Bergmann

0431 901-5898

henning.bergmann@kiel.de