



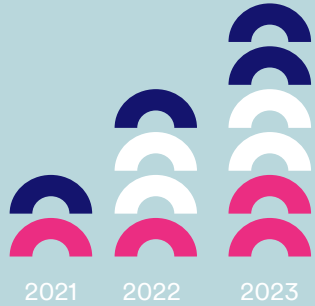
# Mit Mobilitätsstationen zu einer besseren Mobilität für alle

Dr.-Ing. David Rüdiger  
Geschäftsführung

Düsseldorf, DECOMM 2024, Session B4:  
„Mit Multimodalität schneller zur Mobilitätswende -  
Der DEPOMM Arbeitskreis multimodale Angebote  
diskutiert Beispiele“



# Die Connected Mobility Düsseldorf GmbH (kurz: CMD)



Wir schaffen **neue Orte** in Düsseldorf. Dabei setzen wir auf den Aufbau und Betrieb analoger und digitaler Infrastruktur für **smarte Verkehrslösungen**, um die Klima- und Verkehrsentwicklungsziele der Landeshauptstadt zu unterstützen. Partizipation, **guter Kundenservice** und aktive Kommunikation zu unseren Angeboten schaffen Vertrauen und Akzeptanz.

- 2020** wurde die CMD gegründet (Start: 01. August 2020, Geschäftsfähigkeit besteht seit 01. Januar 2021)
- > 100** durchgeführte Projekte
- ~ 6 Mio. €** Investive Mittel in den Jahren 2021-2023 verantwortet
- 3** Kooperationen mit Rheinbahn AG, mit Stadtwerke Düsseldorf AG und mit Velocity Mobility GmbH



Wir sind Teil des Landesprogramms „mobil.nrw“



**Leitbild der CMD: Transformation für den urbanen Raum schaffen.**

## 3 Abteilungen:

- Planen, Bauen & Technik
- IT-Betrieb & Digitalisierung
- Kundenservice & Kommunikation



Planen & Bauen von neuen Orten der Mobilität



Digitalisierung, Prozessoptimierung & Software-Betrieb



Anlagenbetrieb & -unterhalt

16 MA + 4 SHK  
+ 2 GF + 1 Assistenz  
(Nov. 2023)



Kommunikation, Service & Vertrieb

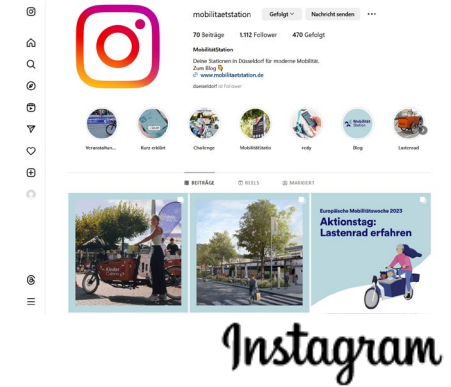


Innovationen fördern & Fördermittel akquirieren



Investoren beraten & Wohnen und Mobilität zusammenbringen

# Kommunikation schreiben wir groß. Wir produzieren Anleitungen, Bilder und Videos.



[www.mobilitaetstation.de](http://www.mobilitaetstation.de)

@mobilitaetstation

@connectedmobilityduesseldorf

**Wir sind Ingenieure des Jahres 2023**  
Bundesvereinigung Straße und Verkehr (BSVI)

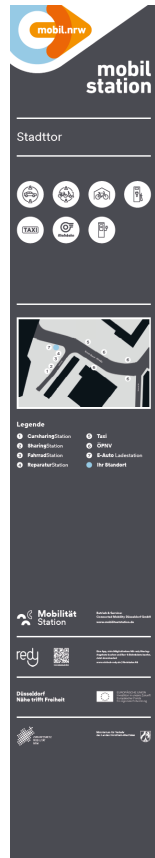
# Was wir mit der Marke »Mobilitätsstation« inhaltlich verknüpfen?



# Eine Stadt voller Stelen? Wir definieren Mindest-Kriterien, um einen wirksamen Beitrag zu schaffen.



Wir sind Teil des Landesprogramms „mobil.nrw“



Düsseldorfer Standard für MobilitätStation-SteLe

## Planungs-Standards:

- mind. 2 x Carsharing, besser 4 x CS
- mind. 20 m<sup>2</sup> für Parken von Fahrrädern/ Lastenfahrrädern
- mind. 15 m<sup>2</sup> für E-Bikes, E-Scooter und Stadträder im Verleih
- mind. 20 m<sup>2</sup> für Aufenthalts- und Treffpunktflächen mit Sitzbänken pp.
- Mindestens 2 x Vergrößerung bzw. Neuschaffung von Grünflächen/ Baumscheiben
- Mindestens 1 x Baumpflanzung
- *Optional:* Öffentliche Ladesäulen für e-Autos
- *Optional:* Verleih von Lastenrädern
- *Optional:* Bus-/Bahn-Haltestelle

## Prüfung von Stadterneuerung:

- *Barrierefreiheit:* Wie können Querungsstellen optimiert werden? Sind Fußgänger-Überwege möglich?
- *Radverkehrsförderung:* Wie kann die Verkehrsführung zur Förderung von Radverkehr optimiert werden?
- *Seitenräume:* Gibt es Brachflächen? Gibt es Möglichkeiten für Urban Gardening?
- *Soziale Stadt:* Welche Bedürfnisse haben Anwohnerinnen und Anwohner für ein sozialeres und sicheres Umfeld?



# Mobilitätsstation Bachplätzchen - eine Quartiersstation





# Quartiersstation Bachplätzchen mit 2.500 qm Größe



Programm der  
Mobilitätstationen  
umsetzen

Städtebauliche  
Probleme und  
Defizite lösen

Ziele: Integrierte Planung

- Sichere Fußwege und Schulwege
- Attraktive Radwege und sicheres Parken
- Rückbau Straßenraum für mehr Begrünung und eine sozialere Stadt
- Rückbau öffentl. Parkraum für Pkw, Schaffung von neuen Nahmobilitätsangeboten

# Quartiersstation Bachplätzchen – ein Paradebeispiel für urbane Transformation (1,5 Jahre von Idee zur Eröffnung)





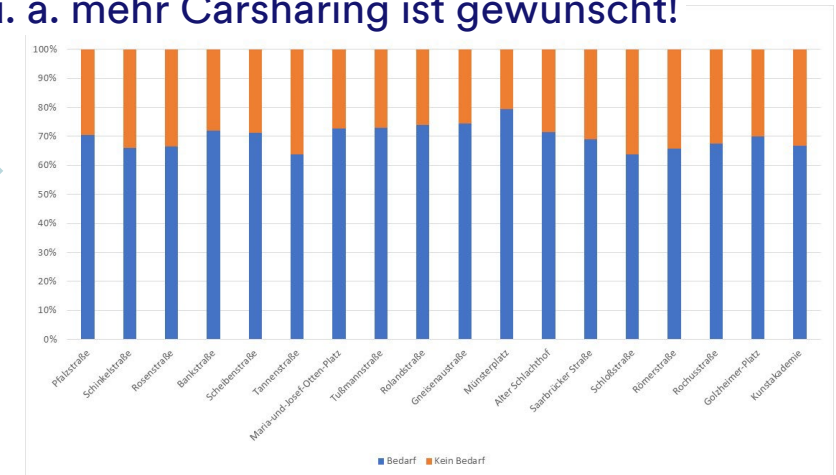
# Kurzer Einblick und Ausblick in weitere Projekte und Methoden der CMD



# Wir fragen Bedarf für Mobilitätsstationen bereits vor Umsetzung unkompliziert und digital ab.



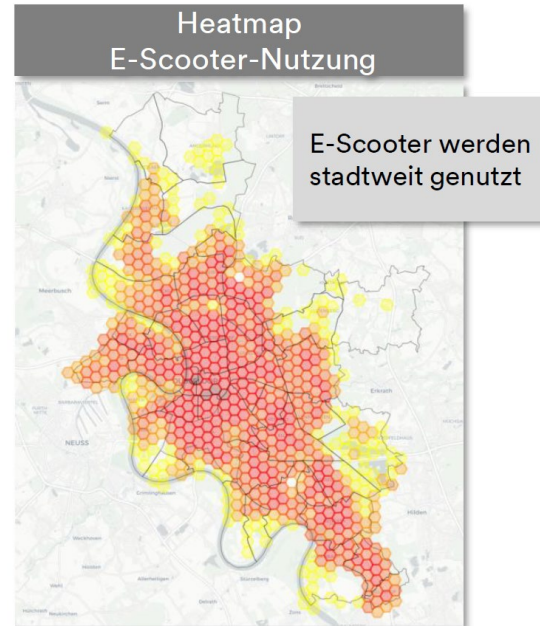
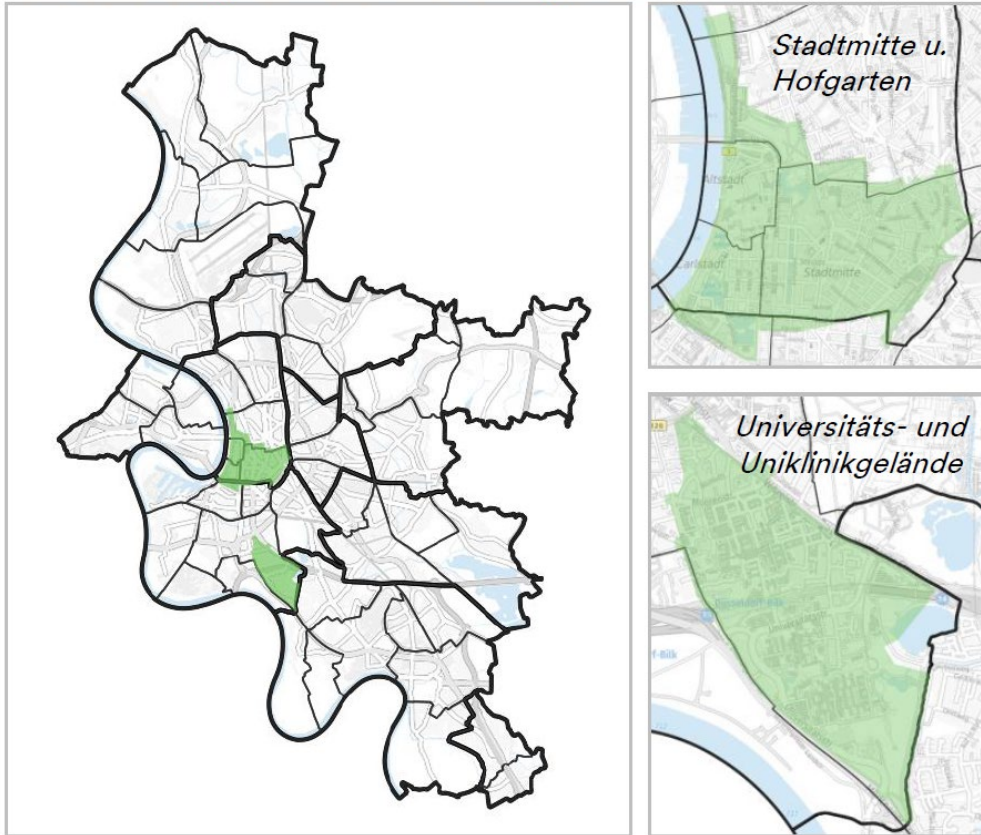
u. a. mehr Carsharing ist gewünscht!



**Umsetzungsbeispiel des „Happy-Mobility-Radar“ der Connected Mobility GmbH**

# 140 »Sharingstationen« schon gebaut, 310 noch zu bauen, Digitale Überwachung mittels Geo-Fencing durch CMD

Aktuelle Gebiete mit ausschließlicher  
Abstellmöglichkeit in SharingStationen



Programm der Sharing-  
Stationen der Connected  
Mobility GmbH



**Programm der  
Fahrradparkhäuser der  
Connected Mobility GmbH**

2024: Planung

2025: Ausführung

2026: Inbetriebnahme

250 Stellplätze am Pendler-  
Bahnhof Benrath für  
Düsseldorfer Süden, Haan,  
Hilden, Monheim, Langenfeld

# Vielen Dank für die Aufmerksamkeit!

Dr. David Rüdiger  
Geschäftsführung

[www.mobildus.de](http://www.mobildus.de)

